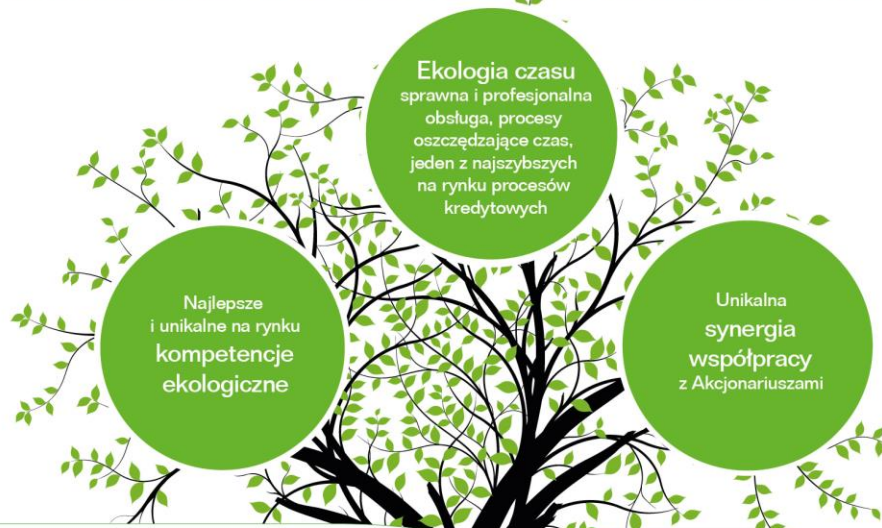


Główne Założenia Ramowej Strategii Rozwoju Banku Ochrony Środowiska S.A. na lata 2016 – 2020

Warszawa, 20.04.2016



PODNOSENIE WARTOŚCI KAPITAŁU OCHRONA ŚRODOWISKA



- wzrost cen akcji
- wypłata dywidendy w dłuższym okresie
- istotna dla akcjonariatu większościowego ekologiczna misja Banku

- rozwiązania finansowe wysokiej jakości, korzystne dla klientów i środowiska naturalnego
- społeczne zaangażowanie
- troska o rodzinę, naturę i zdrowy styl życia
- ekologia czasu

- wsparcie zrównoważonego rozwoju gospodarki
- zaangażowanie krajowych funduszy ochrony środowiska i środków Unii Europejskiej

- inspirujące miejsce pracy
- zaangażowanie i współpraca na wszystkich szczeblach organizacji
- troska o rodzinę, zdrowy styl życia pracowników

- Bank jako członek społeczności lokalnych, wpływający aktywnie na pozytywne zmiany w otoczeniu
- kształtowanie społeczeństwa ekologicznego

AKCJONARIUSZE

KLIENCI

PARTNERZY

PRACOWNICY

SPOŁECZEŃSTWO

Polski Bank
ze stabilnym akcjonariatem

Compliance

CSR

B
BIZNES

O
ODPOWIEDZIALNOŚĆ

Ś
ŚRODOWISKO

NADRZĘDNE CELE STRATEGICZNE BANKU

1

Rentowność Banku powyżej średniej rynkowej

2

Bank jako sprawny kanał transmisji środków przeznaczonych na inwestycje w ochronę środowiska i zrównoważony rozwój w Polsce

FILARY PRZEWAG KONKURENCYJNYCH BOŚ

NAJLEPSZE I UNIKALNE NA RYNKU KOMPETENCJE EKOLOGICZNE

najlepsza na rynku specjalistyczna oferta proekologiczna, najlepsze na rynku wsparcie przy sprzedaży produktów kredytowych finansujących inwestycje proekologiczne

NAJSZYBSZY NA RYNKU PROCES KREDYTOWY

Polski Bank, decyzja podejmowana na miejscu

FILARY PRZEWAG KONKURENCYJNYCH BOŚ

UNIKALNA NA RYNKU SYNERGIA ZE WSPÓŁPRACY Z AKCJONARIUSZAMI

NFOŚiGW, Lasy Państwowe

EKOLOGIA CZASU

sprawna i profesjonalna obsługa, procesy oszczędzające czas

CELE BIZNESOWE BANKU NA 2020 r.*

ROA

ok. 0,7%

ROE

powyżej 7%

Zysk netto

powyżej 140 mln PLN

C/I

ok. 51%

*Wartości bez uwzględnienia podatku bankowego



**Polski bank
łączący biznes i ekologię
z korzyścią dla Klientów**

WIZJA ROZWOJU BANKU I INTERESARIUSZE

Dynamicznie zwiększający swoją wartość, jedyny na rynku polski Bank będący istotnym podmiotem systemu finansowania ochrony środowiska działający w oparciu o społeczną odpowiedzialność biznesu.
Bank pierwszego wyboru dla osób ceniących styl życia EKO.

AKCJONARIUSZE

Dynamicznie zwiększamy wartość Banku dla akcjonariuszy, zawsze pamiętając, że wzrost Firmy powinien opierać się na społecznej odpowiedzialności.

KLIENCI

Tworzymy wysokiej jakości rozwiązania finansowe korzystne dla Klientów i środowiska naturalnego. Budujemy świadomość Klientów dotyczącą wartości płynących z zaangażowania społecznego, troski o rodzinę, naturę i zdrowy styl życia.

PARTNERZY

Efektywnie wspieramy zrównoważony rozwój gospodarki, angażując krajowe fundusze ochrony środowiska i środki Unii Europejskiej.

PRACOWNICY

Tworzymy miejsce pracy inspirujące ludzi do dawania z siebie tego, co najlepsze. Osiągamy cele dzięki zaangażowaniu i współpracy na wszystkich szczeblach organizacji, z troską odnosząc się do rodziny i zdrowego stylu życia naszych pracowników. Dzięki naszej pasji tworzenia budujemy Bank inny niż wszystkie.

SPOŁECZEŃSTWO

Będziemy członkiem społeczności lokalnych wpływającym aktywnie na pozytywne zmiany w otoczeniu. Współtworzymy wzorce dla kształtowania społeczeństwa ekologicznego.

WARTOŚCI

ODPOWIEDZIALNOŚĆ

Mamy ambicje tworzyć Bank ukierunkowany społecznie i odpowiedzialny w zakresie ochrony środowiska. Czujemy się odpowiedzialni za tworzenie rozwiązań zapewniających stały rozwój i rynkową przewagę Banku oraz satysfakcję jego Interesariuszy. Dotrzymujemy danego słowa i zawsze wywiązujemy się ze swoich zobowiązań. W naszej pracy kierujemy się uczciwością i rzetelnością.

ZAANGAŻOWANIE

Swoją zaangażowaną postawą, wiedzą i pracą wspólnie budujemy sprawną i efektywną organizację dla Akcjonariuszy, Klientów, Partnerów i Pracowników.

SATYSFAKCJA KLIENTA

Jesteśmy doradcami naszych Klientów i budujemy z nimi trwałe relacje. Analizujemy ich potrzeby i odpowiadamy na nie elastyczną ofertą, w tym najlepszą ofertą produktów proekologicznych, którą tworzymy stale obserwując rynek i trendy gospodarcze.

CIĄGŁE DOSKONALENIE

Stale podnosimy swoje kompetencje, w tym szczególnie związane z obszarem ochrony środowiska w celu zapewnienia najwyższej jakości usług i produktów. Jesteśmy liderem odpowiedzialnego biznesu w branży.

SZACUNEK DLA ŚRODOWISKA

Jesteśmy najlepszym partnerem na rynku w szukaniu nowych rozwiązań finansowania przedsięwzięć oraz dostarczaniu gotowych produktów w zakresie ochrony środowiska. Współtworząc wzorce dla kształtującego się społeczeństwa ekologicznego, szukamy synergii z ludźmi, którzy cenią styl życia EKO.

ZAUFANIE

Jesteśmy polskim bankiem, gwarantującym stabilność i ochronę wartości Klienta, wspierającym rozwój gospodarczy i społeczny kraju.



BOŚ Bank
- z korzyścią dla Ciebie
i świata, w którym żyjesz

1

Bank będzie się rozwijał w sposób organiczny

2

Bank wykorzysta wszystkie szanse wynikające z potencjału niszy, jaką jest rynek finansowania przedsięwzięć związanych z ochroną środowiska

3

Bank będzie nawiązywał współpracę o charakterze partnerstwa biznesowego i aliansów strategicznych, w szczególności z akcjonariuszami i z firmami wyznającymi podobne wartości korporacyjne, wzmacniając przewagi konkurencyjne

1

Budowa efektywnej i nowoczesnej bankowości detalicznej

2

Wzrost rentowności i efektywności bankowości korporacyjnej

3

Aktywne, efektywne wsparcie Klientów zewnętrznych i wewnętrznych adekwatnie do potrzeb

4

Budowanie kultury wysokich wyników i jakości, opartej o wartości Banku

1. BUDOWA EFEKTYWNEJ I NOWOCZESNEJ BANKOWOŚCI DETALICZNEJ

Wizja bankowości DETALICZNEJ w horyzoncie 2020 roku obejmuje:

JAKI BANK?

Bank jako element grupy finansowej charakteryzującej się spójnym wizerunkiem zewnętrznym, jak i wewnętrznym. Ekologiczny, odpowiedzialny, relacyjny, kompetentny i efektywny. Odpowiedzialny za świat finansów Klientów, z którymi utrzymuje trwałe relacje. Profesjonalny dzięki pracownikom właściwie odczytującym i skutecznie zaspokajającym potrzeby Klientów. Bank aktywny w społecznościach lokalnych i ogólnokrajowych, prowadzący działalność misyjną w szczególności w zakresie promocji wiedzy o ekologii i ochronie środowiska.

DLA KOGO?

Przede wszystkim dla Klienta zamożnego, wymagającego, aktywnego oraz zainteresowanego ekologią.

JAKA OFERTA?

Kompleksowa, z pełnym wyborem podstawowych produktów finansowych. Ze szczególnym akcentem na produkty typu consumer finance oraz produkty oszczędnościowo – inwestycyjne. Charakteryzująca się prostymi, ekologicznymi procedurami i nowoczesnym serwisem w pełni odpowiadającym na potrzeby Klientów. Dostosowana do kluczowych grup społecznych i zawodowych m.in. mikroprzedsiębiorcy, rolnicy, wolne zawody. Oferowana za pośrednictwem nowoczesnych systemów teleinformatycznych, bankowości mobilnej, sieci oddziałów i doradców zewnętrznych.

1. BUDOWA EFEKTYWNEJ I NOWOCZESNEJ BANKOWOŚCI DETALICZNEJ

Oferta wartości dla Klientów obejmuje:

**BUDOWA
DŁUGOOKRESOWEJ
RELACJI**

Zaufanie, uczciwość i odpowiedzialność uwzględniająca ekologiczną misję Banku

PRODUKTY

Wyróżniające się pod względem szybkości procesowania produkty kredytowe, atrakcyjne oprocentowane produkty depozytowo-oszczędnościowe

**KANAŁY
DYSTRYBUCJI**

Nowoczesne, efektywne, bezpośrednie, przyjazne dla Klientów i środowiska

PARTNERZY

Ekologiczni, dynamiczni i innowacyjni rozwijający się razem i dzięki Bankowi

2. WZROST RENTOWNOŚCI I EFEKTYWNOŚCI BANKOWOŚCI KORPORACYJNEJ

Wizja bankowości KORPORACYJNEJ w horyzoncie 2020 roku obejmuje:

JAKI BANK?

W Obszarze Rynku Korporacyjnego Bank chce być postrzegany jako element grupy finansowej całościowo zaspokajającej potrzeby finansowe klientów, sprawny procesowo, przewidywalny, elastycznie dostosowujący się do indywidualnych potrzeb Klienta.

DLA KOGO?

Bank będzie koncentrował się przede wszystkim na ofercie dla małych i średnich firm wymagających wsparcia w zakresie finansowania i realizacji inwestycji oraz operacyjnej działalności biznesowej, stawiających na innowacje, w szczególności w zakresie ekologii, ochrony środowiska, CleanTech, efektywności energetycznej. Nowymi kierunkami będzie oferta produktowa skierowana do firm z sektora leśnego oraz rolnego, z wykorzystaniem synergii ze współpracy w ramach Grupy Kapitałowej Banku oraz z Akcjonariuszami.

JAKA OFERTA?

Kompleksowa obsługa w postaci „szytego na miarę” finansowania, bazująca na wiedzy eksperckiej i szybkim procesie kredytowym. Dodatkowo Bank świadczy doradcze usługi okołofinansowe.

2. WZROST RENTOWNOŚCI I EFEKTYWNOŚCI BANKOWOŚCI KORPORACYJNEJ

Oferta wartości dla Klientów obejmuje:

BUDOWA DŁUGOOKRESOWEJ RELACJI

Bank będzie się koncentrował na budowaniu indywidualnych relacji z Klientami oraz dopasowaniu usług finansowych do ich potrzeb. Korzystna w tym aspekcie jest wielkość Banku, umożliwiająca elastyczność w działaniu i podejmowaniu decyzji kredytowych.

BANK JAKO PROFESJONALNY PARTNER ROZUMIEJĄCY SPECYFICZNE UWARUNKOWANIA BRANŻY KLIENTA

Osiągnięcie wysokiej specjalizacji możliwe będzie przez nieustanny rozwój kompetencji (również okołofinansowych) w szczególności w wybranych trzech priorytetowych sektorach:

- Szeroko rozumiana branża ekologiczna

Znajomość specyfiki polskiego rynku oraz uwarunkowań technologicznych umożliwia najlepsze na rynku wsparcie w zakresie inwestycji proekologicznych (ekolodzy o kompetencjach inżynierskich zapewniający unikalne kompetencje Banku)

- Branża leśna

Rozwój współpracy z Lasami Państwowymi oraz dedykowana oferta dla firm działających w branży leśnej oraz współpracujących z branżą.

- Branża rolno-spożywcza

Uwzględniając specyfikę branży oferta dla podmiotów z branży rolno-spożywczej inwestujących w OZE i rozwiązania energooszczędne, ale też i inne podstawowe produkty bankowe, w ramach finansowania bieżącej działalności firm.

2. WZROST RENTOWNOŚCI I EFEKTYWNOŚCI BANKOWOŚCI KORPORACYJNEJ

Oferta wartości dla Klientów obejmuje:

OFERTA

- Dopasowana do indywidualnych potrzeb i możliwości Klienta (w tym w ramach Indywidualnych Limitów Kredytowych na produkty Grupy Banku)
- Kompleksowe podejście do produktów rozliczeniowych, depozytowych i kredytowych
- Najlepsze na rynku specjalistyczne produkty w zakresie finansowania inwestycji proekologicznych we współpracy z krajowymi donatorami środków, jak i z linii banków zagranicznych
- Produkty umożliwiające finansowanie w ramach programów rządowych i UE wspierających innowacyjność
- Komplementarne usługi spółek z Grupy Kapitałowej

KANAŁY DYSTRYBUCJI

- Dedykowani doradcy w Centrach Korporacyjnych
- Call Center dedykowane dla Obszaru Rynku Korporacyjnego
- Sieć partnerska i spółki Grupy Banku
- Nowoczesna bankowość internetowa i mobilna odpowiadająca na potrzeby Klientów korporacyjnych

2. WZROST RENTOWNOŚCI I EFEKTYWNOŚCI BANKOWOŚCI KORPORACYJNEJ

Oferta wartości dla Klientów obejmuje:

PARTNERZY

- Akcjonariusze (w tym NFOŚiGW, WFOŚiGW, Lasy Państwowe)
- Spółki Grupy Banku (w szczególności DM BOŚ)
- Instytucje krajowe (w tym BGK)
- Międzynarodowe instytucje finansowe (w tym grupa Europejskiego Banku Inwestycyjnego (EBI, EFI), Bank Rozwoju Rady Europy)

3. AKTYWNE, EFEKTYWNE WSPARCIE KLIENTÓW ZEWNĘTRZNYCH I WEWNĘTRZNYCH ADEKWATNIE DO POTRZEB

Wizja obszaru wsparcia biznesu w horyzoncie 2020 roku obejmuje:

PROCESY, PRODUKTY, REGULACJE

- Efektywny obieg informacji w tym dokumentów papierowych i elektronicznych
- Odpowiadający potrzebom poziom integracji systemów i aplikacji
- Usprawnione procesy pod kątem automatyzacji, spójności i ciągłości zgodnie z wynikami analiz produktowych
- Zoptymalizowane przepisy wewnętrzne, w szczególności związane z procesami produktowymi
- Skatalogowane świadczone usługi oraz odpowiednie wskaźniki ich realizacji

KOSZTY

- Wysoki poziom efektywności kosztowej
- Efektywna współpraca z partnerami zewnętrznymi

CIĄGŁOŚĆ DZIAŁANIA

- Utrzymanie wysokiej dostępności systemów powyżej standardów rynkowych
- Wdrożenie stabilnych, skalowalnych rozwiązań we wszelkich obszarach funkcjonowania Banku, które pozwolą na dynamiczne zarządzanie zmianą z zachowaniem adekwatnego poziomu bezpieczeństwa i efektywności kosztowej
- Zapewnienie adekwatnych do potrzeb biznesowych jakości oraz czasu obsługi

DANE

- Adekwatna do potrzeb jakość gromadzonych i przetwarzanych danych, z uwzględnieniem specyfiki danych ekologicznych
- Zapewnienie systemu raportowego pozwalającego na szybki i skuteczny dostęp do gromadzonych danych

4. BUDOWANIE KULTURY WYSOKICH WYNIKÓW I JAKOŚCI, OPARTEJ O WARTOŚCI BANKU

Wizja kultury korporacyjnej Banku w horyzoncie 2020 roku obejmuje:

KAPITAŁ LUDZKI

- usatysfakcjonowani pracownicy posiadający kompetencje niezbędne do realizacji Strategii Banku
- eksperci z dziedziny ochrony środowiska stanowiący przewagę konkurencyjną Banku

KAPITAŁ ORGANIZACYJNY

- efektywni przywódcy na wszystkich szczeblach organizacji
- zaangażowani pracownicy zorientowani na Klienta, jakość i wyniki
- otwarta komunikacja oparta na współpracy, partnerstwie, wzajemnym szacunku i pracy zespołowej z uwzględnieniem swobody w zgłaszaniu pomysłów, rozwiązań, informacji zwrotnej
- aktywne wsparcie placówek detalicznych oraz korporacyjnych przez Centralę
- uproszczona struktura organizacyjna oraz architektura stanowisk i funkcji

JAKOŚĆ I PROCESY

- wysoka jakość obsługi Klientów i pracowników Banku
- koncentracja aktywności Banku na potrzebach Klientów
- zoptymalizowane kluczowe procesy w Banku oraz systemowe doskonalenie procesów

MARKA

- BOŚ jako nowoczesna i przyjazna instytucja finansowa, Bank łączący biznes i ekologię z korzyścią dla Klientów
- wiarygodna marka pracodawcy oferującego jedno z najlepszych miejsc pracy w sektorze dla pracowników reprezentujących spójne z Bankiem wartości

Zastrzeżenie prawne

Niniejsza Prezentacja została przygotowana przez Bank Ochrony Środowiska S.A. („Bank”) wyłącznie w celu informacyjnym na potrzeby klientów i akcjonariuszy Banku.

Niniejsza Prezentacja nie stanowi oferty sprzedaży ani zaproszenia do składania ofert nabycia papierów wartościowych Banku ani nie jest jej częścią i nie powinna być interpretowana jako taka, ponadto Prezentacja ta nie powinna ani w całości, ani w części stanowić podstawy ani być wykorzystywana w związku z jakąkolwiek umową w przedmiocie nabycia lub objęcia papierów wartościowych Banku. Niniejsza Prezentacja nie stanowi rekomendacji nabycia papierów wartościowych Banku. Niniejsza Prezentacja nie jest i nie powinna być interpretowana jako element akcji promocyjnej w rozumieniu ustawy z dnia 29 lipca 2005 r. o ofercie publicznej i warunkach wprowadzania instrumentów finansowych do zorganizowanego systemu obrotu oraz o spółkach publicznych.

W odniesieniu do informacji lub opinii zawartych w treści niniejszej Prezentacji nie jest składane – ani w sposób wyrażony, ani domniemany – żadne oświadczenie, gwarancja ani zapewnienie, co do ich rzetelności, dokładności, kompletności czy też prawdziwości i w związku z tym nie należy się powoływać na powyższe cechy tychże informacji czy też opinii. Informacje, opinie oraz stwierdzenia dotyczące przyszłości zawarte w treści niniejszej Prezentacji są zgodne wyłącznie ze stanem na dzień sporządzenia niniejszej Prezentacji i mogą ulec zmianie bez uprzedniego zawiadomienia w tym względzie.

Niniejsza Prezentacja zawiera pewne informacje statystyczne oraz rynkowe. Informacje rynkowe, o których mowa powyżej zostały zaczerpnięte lub wyliczone na podstawie danych dostarczonych przez źródła zewnętrzne wskazane w treści niniejszej Prezentacji lub przez Bank, jeśli źródło pochodzenia danych nie zostało określone jako wyłącznie zewnętrzne. Z uwagi na fakt, iż informacje rynkowe zostały częściowo opracowane w oparciu o szacunki, oceny, korekty oraz osądy dokonane na podstawie doświadczenia Banku lub źródeł zewnętrznych i ich znajomości branży, w której działa Bank, oraz że informacje te nie były poddane weryfikacji przez niezależny podmiot zewnętrzny, do pewnego stopnia informacje te mają charakter subiektywny. Uznaje się, że ww. szacunki, oceny, korekty oraz osądy są zasadne (racjonalne) oraz że informacje rynkowe opracowane na ich podstawie właściwie przedstawiają wizerunek branży oraz rynku, na którym działa Bank, niemniej jednak nie zostaje złożone żadne zapewnienie na temat tego, że takie szacunki, oceny, korekty oraz osądy są najlepszą podstawą do dokonywania ustaleń w zakresie informacji rynkowych ani że takie informacje rynkowe opracowane przez inne źródła nie będą się istotnie różnić od informacji rynkowych zawartych w treści niniejszej Prezentacji.

Kwestie poruszane w niniejszej Prezentacji mogą stanowić stwierdzenia dotyczące przyszłości. Stwierdzenia dotyczące przyszłości nie są stwierdzeniami na temat faktów historycznych. Stwierdzenia zawierające w swojej treści słowa: „oczekuje”, „zamierza”, „planuje”, „wierzy”, „prognozuje”, „spodziewa się”, „będzie”, „ma na celu”, „może”, „będzie”, „mógłby”, „kontynuować” oraz podobne stwierdzenia na temat przyszłości lub o charakterze dotyczącym przyszłości wskazują, iż chodzi o stwierdzenia dotyczące przyszłości. Stwierdzenia dotyczące przyszłości obejmują stwierdzenia na temat wyniku finansowego, strategii biznesowej, planów oraz celów Banku w zakresie jego przyszłej działalności. Wszystkie stwierdzenia dotyczące przyszłości zawarte w treści niniejszej Prezentacji odnoszą się do kwestii obejmujących znane i nieznanie ryzyka, niepewności oraz inne czynniki, które mogą spowodować, iż rzeczywiste rezultaty, wyniki lub osiągnięcia Banku będą się znacznie różniły od wyrażonych w treści stwierdzeń dotyczących przyszłości, jak również od rezultatów, wyników lub osiągnięć Banku w przeszłości. Stwierdzenia dotyczące przyszłości opierają się na różnych założeniach na temat przyszłych zdarzeń, w tym na licznych założeniach dotyczących bieżących oraz przyszłych strategii biznesowych Banku oraz przyszłego środowiska operacyjnego. Choć Bank jest przekonany, że szacunki oraz założenia te są zasadne (racjonalne), mogą się one okazać nieprawidłowe.