

Warszawa 22.05.2019

Komunikat prasowy IMGW-PIB*Aktualna i prognozowana sytuacja meteorologiczna i hydrologiczna w Polsce***Od godz. 12.00 do godz. 19.30 dnia 22.05.2019**

Polska jest w zasięgu płytkiego niżu z ośrodkiem na pograniczu Mazowsza i woj. świętokrzyskiego. Niż wraz z układem frontów atmosferycznych powoli przemieszcza się na południowy wschód. Nad Polską utrzymuje się ciepłe i wilgotne powietrze polarne morskie. Dzisiaj będzie zachmurzenie duże z większymi przejaśnieniami. Przelotne opady deszczu, lokalnie burze. Możliwy grad. Na południu kraju opady deszczu o natężeniu umiarkowanym i silnym. Prognozowana wysokość opadów do 20 mm, na południu kraju do 30 mm, lokalnie do 40 mm. Temperatura maksymalna od 13°C, 14°C na terenach podgórskich i zachodnim wybrzeżu do 23°C na Suwalszczyźnie i Mazurach. Wiatr słaby i umiarkowany, z kierunków zmieniających się. W czasie burz porywy wiatru do 70 km/h.

Od godz. 19:30 dnia 22.05.2019 do godz. 19:30 dnia 23.05.2019

W nocy Polska będzie w zasięgu wypełniającego się niżu z ośrodkiem nad południowo-wschodnią Polską. W dzień nad województwa zachodnie sięgnie słaby klin wyżowy, reszta kraju pozostanie pod wpływem wypełniającej się zatoki niżowej. Zarówno w nocy, jak i w dzień na zachodzie kraju będzie oddziaływał falujący front atmosferyczny. Pozostaniemy w dość ciepłym i wilgotnym powietrzu polarnym morskim. Ciśnienie będzie rosnąć.

W nocy na północnym wschodzie zachmurzenie małe i umiarkowane, przejściowo duże ze słabymi opadami deszczu. Na pozostałym obszarze zachmurzenie duże z większymi przejaśnieniami. Przelotne opady deszczu, na zachodzie i południu oraz w centrum kraju także zanikające burze. Na południu kraju opady deszczu o natężeniu umiarkowanym i silnym. Prognozowana wysokość opadów do 20 mm, na południu do 30 mm, lokalnie do 40 mm. Lokalnie na północy i zachodzie kraju mgły ograniczające widzialność do 300 metrów. Temperatura minimalna od 9°C do 13°C, na terenach podgórskich około 8°C. Wiatr słaby i umiarkowany, na wybrzeżu w porywach do 60 km/h, w czasie burz do 70 km/h.

W dzień zachmurzenie duże z większymi przejaśnieniami na zachodzie i północy kraju. Przelotne opady deszczu, gdziegdzie, głównie na wschodzie, burze. Na południu kraju opady deszczu o natężeniu umiarkowanym i silnym. Prognozowana wysokość opadów do 30 mm na wschodzie, lokalnie na południu do 40 mm. Temperatura maksymalna od 12°C, 14°C miejscami nad morzem i terenach podgórskich do 19°C w centrum i do 24°C na Podlasiu. Wiatr słaby i umiarkowany, w porywach do 55 km/h, zachodni i północno-zachodni. W czasie burz porywy do 70 km/h.

Sytuacja Baryczna

Nad Polską powoli rozbuduje się słaby klin Wyżu Azorskiego. Z zachodu na wschód przemieści się chłodny front atmosferyczny. Z północnego zachodu będzie napływało chłodne i wilgotne powietrze polarne morskie. Ciśnienie w nocy wzrośnie, w dzień nieco spadnie.

W nocy w woj. zachodnich zachmurzenie małe i umiarkowane i na ogół bez opadów. Na pozostałym obszarze zachmurzenie duże z większymi przejaśnieniami, przelotne opady deszczu, gdziegdzie burze. Prognozowana wysokość opadów do 30 mm, na południu kraju do 40 mm. Temperatura minimalna od 4°C do 5°C w kotlinach sudeckich, około 9°C w centrum do 13°C na wschodzie kraju. Wiatr słaby i umiarkowany, północno-zachodni i zachodni. W czasie burz wiatr w porywach do 65 km/h.

W dzień zachmurzenie umiarkowane i duże. Miejscami przelotne opady deszczu, na południowym wschodzie możliwe burze. Prognozowana wysokość opadów do 15 mm. Temperatura maksymalna od 16°C do 22°C, chłodniej miejscami nad morzem i terenach podgórskich: około 13°C, 14°C. Wiatr słaby i umiarkowany, z kierunków zachodnich. W czasie burz porywy do 60 km/h.

Wezbranie na rzekach w południowej Polsce.

Analizując sytuację meteorologiczną oraz wspierając się prognozowanymi sumami opadów na najbliższe 3 doby aktualnie obowiązują następujące ostrzeżenia hydrologiczne:

3 stopnia:

śląskie - Zlewnie: Małej Wisły, Przemszy, Brynicy, Soły, górna Odra i zlewnie dopływów górnej Odry;

małopolskie - Zlewnie: Soły, Skawy, Raby, Dunajca, Ropy;

podkarpackie - Zlewnie: Wisłoki, Sanu oraz Wisłoka;

2 stopnia:

dolnośląskie - zlewnie dopływów środkowej Odry;

świętokrzyskie - Zlewnie: Nidy, Czarnej, Koprzywianki, Kamiennej; Nidy, Czarnej, Koprzywianki, Kamiennej

lubelskie - Zlewnie: Wieprza oraz Bugu po Krzyczew, Wieprza oraz Bugu po Krzyczew

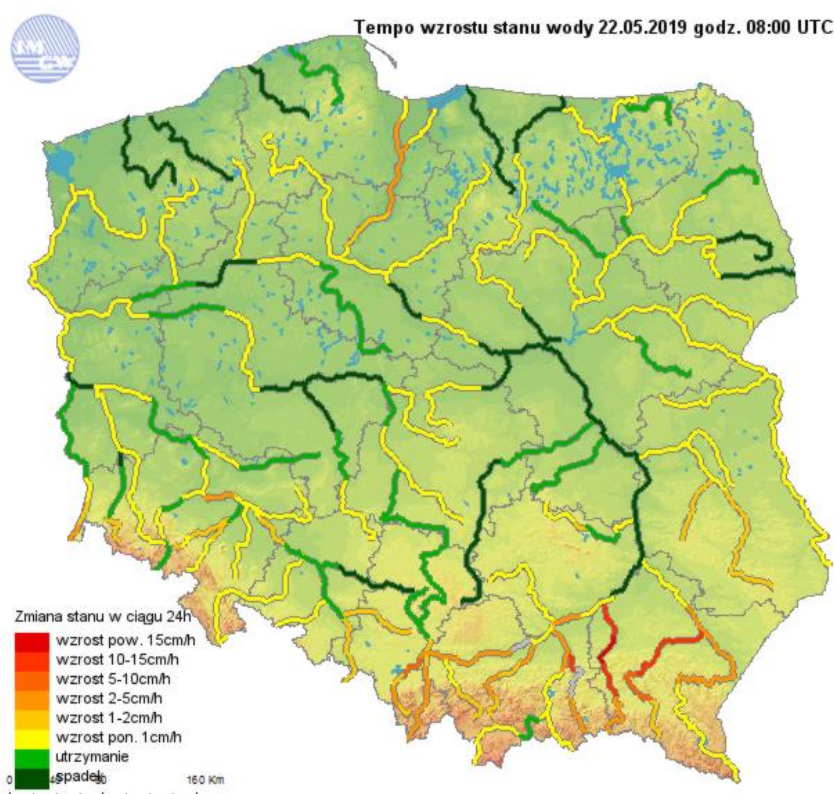
Aktualnie sytuacja hydrologiczna na rzekach południowej Polski wciąż jest dynamiczna. Wczorajszy opad na 7 stacjach opadowych przekroczył 100 mm / na dobę (głównie w województwie podkarpackim i małopolskim), co skutkowało podniesieniem się stanu wody

na wielu rzekach – karpackich dopływach Wisły. Największe wzrosty do tej pory notowano w województwie podkarpackim, w zlewni Wisłoki, Sanu i Wisłoka.

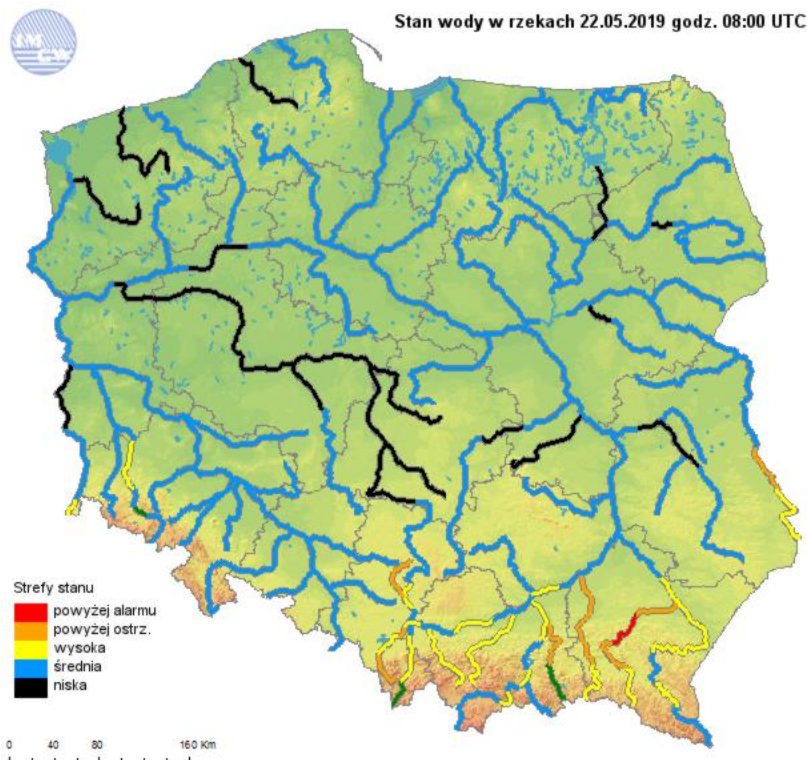
Stan alarmowy został przekroczony na 6 stacjach wodowskazowych w dorzeczu Wisły. Stan ostrzegawczy został przekroczony na 25 stacjach wodowskazowych w dorzeczu Wisły oraz na 2 stacjach wodowskazowych w dorzeczu Odry.

W ciągu najbliższej doby największe wzrosty spodziewane są na górskich dopływach Wisły w obrębie województwa śląskiego i małopolskiego. Przewiduje się również wzrosty na dopływach górnej Odry (zlewnia Olzy). Prognozowane są również wzrosty na górnym odcinku Wisły – w związku z opadami oraz spływem wody z górnej części zlewni.

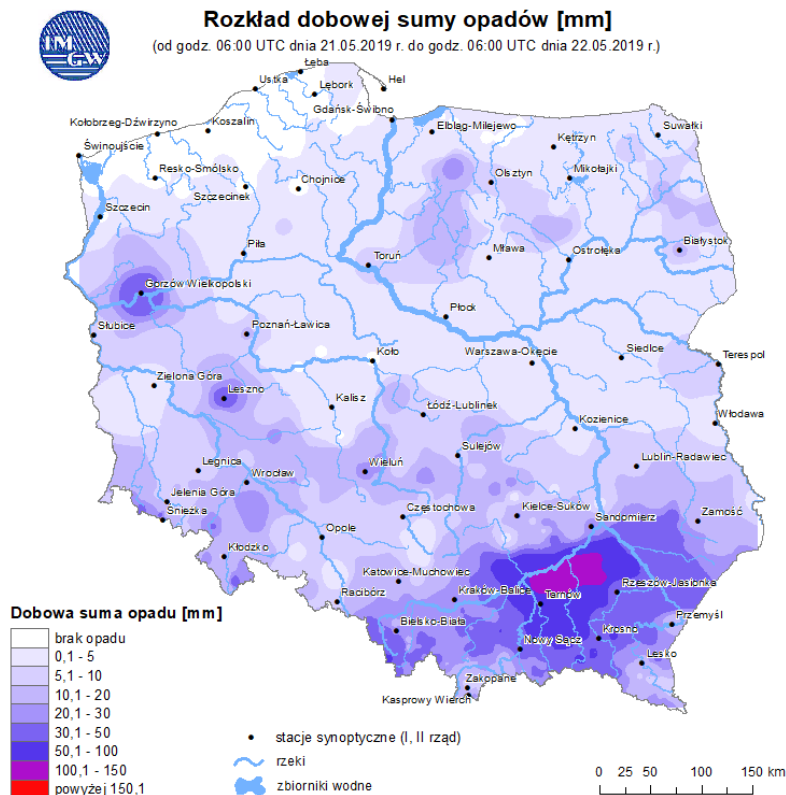
Aktualnie (stan na godz. 08:00 czasu urzędowego), sytuacja hydrologiczna w województwie podkarpackim ustabilizowała się – notowane są nieznaczne spadki stanu wody, ale jest to jedynie stabilizacja chwilowa. Prognozowane sumy opadów na najbliższe 24 h w południowej Polsce mogą przekroczyć 80 mm.



Ryc. 1. Tempo wzrostu stanu wody 22.05.2019 o godzinie 10:00 Czasu Urzędowego.



Ryc. 2 Stan wody w rzekach 22.05.2019 o godzinie 10:00 Czasu Urzędowego.



Ryc. 2 Mapa opadowa – stan na godz. 08:00 czasu urzędowego 22.05.2019.

Część meteorologiczną przygotował synoptyk meteorolog : Małgorzata Tomczuk
Część hydrologiczną przygotował dyżurny hydrolog CNO PSHM: Jan Szymankiewicz