

Dane finansowo-operacyjne według segmentów działalności



Spis treści

Otoczenie makro

Marże
Kursy
Konsumpcja

Wybrane dane finansowe

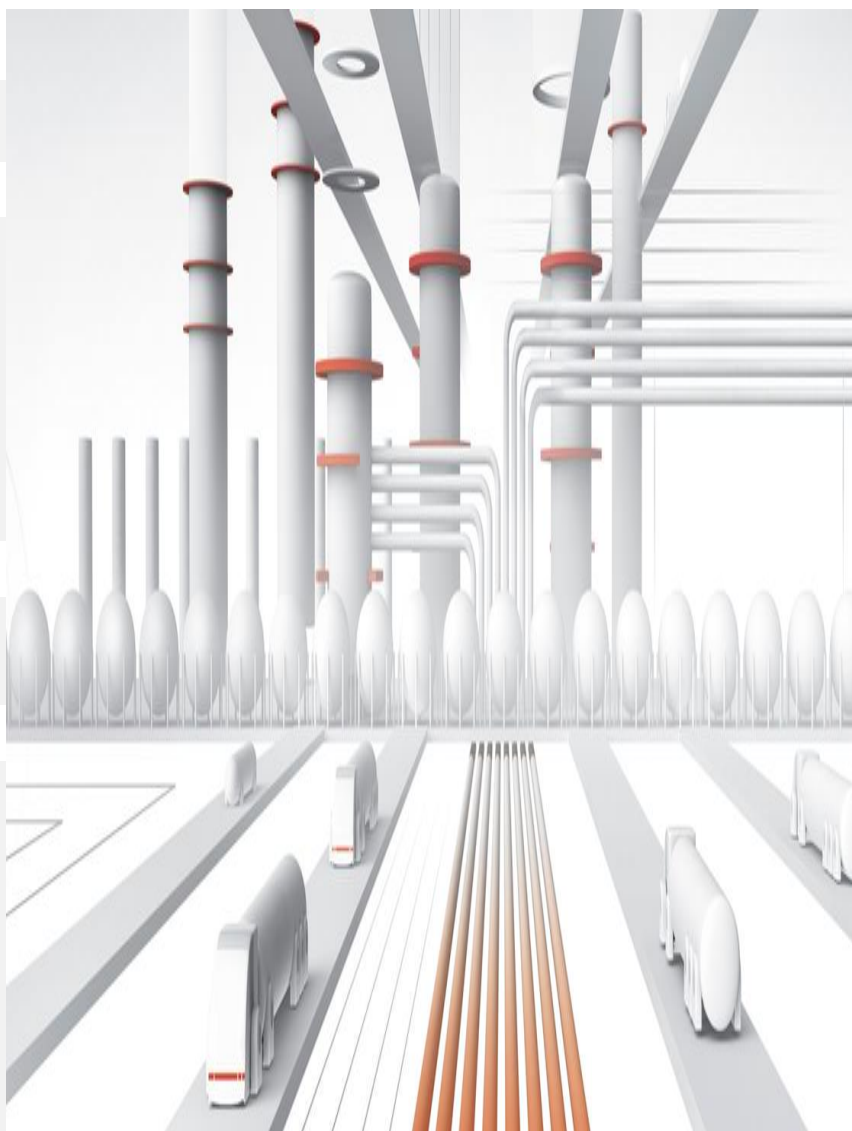
Kluczowe dane finansowe
EBITDA, EBIT, Amortyzacja
Rafineria
Petrochemia
Energetyka
Detal
Wydobycie
Gaz
Funkcje Korporacyjne
RZiS
Bilans
CashFlow

Wybrane dane operacyjne

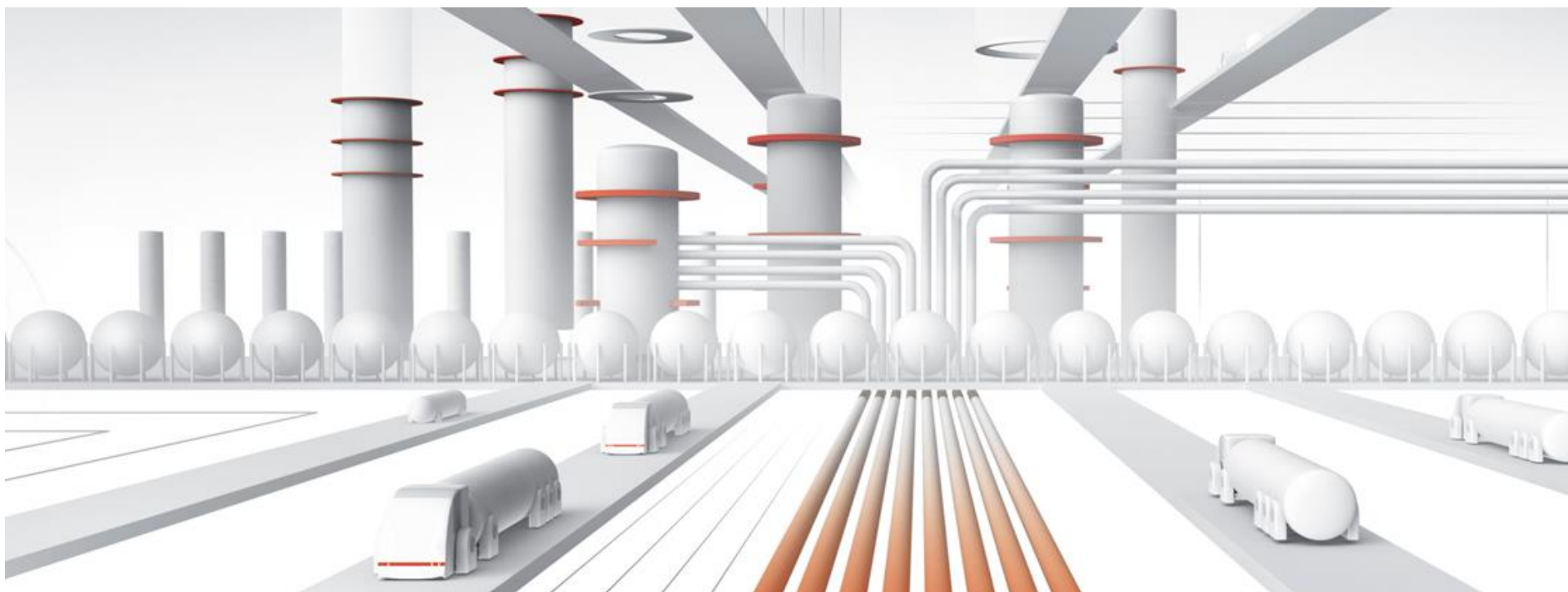
Produkcja
Sprzedaż
Energetyka_Wydobycie_Gaz
Spółki dawnej Grupy PGNiG

Dane historyczne

Kluczowe dane finansowe '13-'19
EBITDA, EBIT, Amort. '13-'19
Downstream '13-'19
RZiS '13-'17
RZiS '18
Bilans '13-'15
Bilans '16
Bilans '17-'18
CashFlow '13-'15
CashFlow '16-'17
CashFlow '18
CashFlow '19
CashFlow '20
CashFlow '21
Produkcja '13-'19
Sprzedaż '13-'19



Otoczenie makro



Parametry makroekonomiczne

Wyszczególnienie	12 m-cy 2015	12 m-cy 2016	12 m-cy 2017	I kw. 2019	II kw. 2019	III kw. 2019	IV kw. 2019	12 m-cy 2019	I kw. 2020	II kw. 2020	III kw. 2020	IV kw. 2020	12 m-cy 2020	I kw. 2021	II kw. 2021	III kw. 2021	IV kw. 2021	12 m-cy 2021	I kw. 2022	II kw. 2022	III kw. 2022	IV kw. 2022	12 m-cy 2022	
Ropa naftowa Brent (USD/bbl)	52	44	54	63	69	62	63	64	50	30	43	44	42	61	69	74	80	71	102	114	101	89	101	
Dyferencjał ¹	-1,8	-2,5	-1,4	-0,2	-0,5	-1,0	-1,5	-0,8	-2,4	-0,1	0,1	-0,1	-0,6	-1,5	-2,0	-2,3	-1,7	-1,9	-7,8	-12,3	-7,4	-6,4	-8,7	
Ropa WTI (USD/bbl)	49	44	51	55	60	56	57	57	45	28	41	43	39	58	66	71	77	60	94	108	92	83	94	
Ropa Canadian Light Sweet (USD/bbl)	45	40	48	51	54	52	51	52	39	23	37	38	34	55	63	67	73	56	93	107	89	80	92	
Gaz Henry Hub (USD/1000m ³)	93	91	107	106	91	87	87	93	68	62	70	83	71	115	108	157	177	119	165	272	287	221	236	
Gaz NGX AB-NIT (2A) (USD/1000m ³)	71	60	61	70	30	28	68	49	54	52	60	72	60	87	90	108	142	91	133	197	139	160	157	
Modelowa marża downstream (USD/bbl) ²	13,8	11,7	12,8	10,0	11,1	12,7	9,1	10,7	11,0	7,3	5,4	5,4	7,3	7,1	9,8	9,8	7,6	8,6	bd	bd	bd	bd	bd	
Modelowa marża rafineryjna (USD/bbl) ³	8,2	5,3	6,4	4,4	5,9	7,1	3,2	5,2	3,4	3,2	1,2	1,0	2,2	0,5	1,5	3,1	4,5	2,4	6,0	26,5	16,4	22,0	17,6	
Modelowa marża petrochemiczna (EUR/t) ⁴	968	960	933	885	906	859	785	859	845	846	828	840	839	1 044	1 473	1 318	1 253	1 273	1 166	1 405	1 155	1 056	1 190	
Modelowa marża olefinowa (EUR/t) ⁵	460	347	402	383	398	368	302	363	383	325	299	307	328	319	389	417	419	386	347	537	492	411	447	
Energia elektryczna (PLN/MWh) ⁶	157	160	158	218	239	250	212	230	177	180	231	246	209	264	305	404	616	398	625	702	1 067	750	787	
Gaz ziemny (PLN/MWh) ⁶	90	68	82	91	66	53	66	69	56	35	44	77	53	98	124	227	453	226	477	471	954	474	595	
Marże (crack) z notowań																								
Produkty rafineryjne (USD/t)⁷																								
Benzyna	177	142	151	77	163	154	127	130	94	58	78	71	76	104	144	175	178	151	187	432	287	251	288	
ON	108	71	86	113	92	115	113	108	91	62	33	33	55	32	37	48	84	50	148	338	328	383	299	
Lekki olej opałowy	96	64	76	106	80	107	100	98	86	57	27	29	50	29	31	40	74	44	120	309	302	283	253	
Jet A-1	129	93	115	146	123	158	148	144	103	18	10	39	43	48	54	68	113	71	178	427	348	361	327	
Ciężki olej opałowy	(142)	(125)	(112)	(102)	(136)	(140)	(252)	(158)	(154)	(62)	(86)	(80)	(96)	(122)	(152)	(162)	(180)	(154)	(247)	(279)	(325)	(311)	(291)	
SN 150	177	139	295	146	67	119	75	102	169	163	100	261	173	348	713	576	152	445	11	631	788	391	454	
Produkty petrochemiczne (EUR/t)⁷																								
Polietylen ⁸	459	507	370	311	308	299	280	300	273	389	373	386	355	532	845	605	493	621	466	551	471	487	494	
Polipropylen ⁸	496	529	478	421	423	417	409	418	406	467	411	426	427	594	934	797	698	759	655	638	460	438	546	
Etylen	602	610	653	578	593	568	543	571	594	478	499	502	518	559	627	678	715	646	664	810	639	606	681	
Propylen	488	359	477	516	511	467	421	480	480	421	444	445	448	515	603	677	730	633	679	820	598	514	654	
Toluen	231	201	205	172	218	224	173	197	222	83	87	64	64	115	126	195	196	153	164	155	450	619	428	421
Benzen	278	296	398	103	174	273	188	184	309	39	90	150	147	306	672	389	298	419	333	422	429	115	331	
Butadien	295	350	760	453	422	362	306	387	356	177	110	282	231	335	442	815	638	562	410	547	614	489	520	
Paraksylen	416	431	418	534	487	366	328	431	402	327	235	236	300	243	334	339	344	316	262	393	586	593	462	

1) Od stycznia 2021 zmiana sposobu prezentacji Dyferencjału URAL / Brent zgodnie z funkcjonowaniem rynku ropy.

a) Cena Urals < Cena Brent - dyferencjał prezentowany jest ze znakiem ujemnym [3] i ma pozytywny wpływ na wyniki finansowe z tytułu tańszego wsadu.

b) Cena Urals > Cena Brent - dyferencjał prezentowany jest ze znakiem dodatnim [4] i ma negatywny wpływ na wyniki finansowe z tytułu droższego wsadu.

W celu zachowania porównywalności dane historyczne za lata 2013-2020 zostały skorygowane.

Od 1 stycznia 2022 Dyferencjał z notowań liczony na bazie rzeczywistego udziału przerabianych rop w danym okresie. Notowania rynkowe spot.

2) Modelowa marża downstream (MMD) = Przychody (90,7% Produktu = 22,8% Benzyna + 44,2% ON + 15,3% COO + 1,0% SN 150 + 2,9% Etylen + 2,1% Propylen + 1,2% Benzen + 1,2% PX) – Koszty (wsad 100% = 6,5% Ropa Brent + 91,1% Ropa URAL + 2,4% Gaz ziemny).

3) Modelowa marża rafineryjna = Przychody (Produktu (93,5%) = 36% Benzyna + 45% ON + 14,5% COO) minus koszty (100% wsadu: ropa Brent i pozostałe surowce wyceniane po ropie Brent); ceny produktów wg notowań USD/bbl. Od 1 sierpnia 2022 roku modelowa marża rafineryjna liczona według formuły: Modelowa marża rafineryjna = Przychody (Produktu (93,6%) = 33% Benzyna + 48% ON + 13% COO) minus koszty (100% wsadu: 98% Ropa Brent + 2% Gaz ziemny). Ceny produktów wg notowań USD/bbl.

4) Modelowa marża petrochemiczna = Przychody (98% Produktu = 44% HDPE + 7% LDPE + 35% PP homo + 12% PP copo) - ceny produktów wg notowań kontraktowych minus koszty (100% wsadu = 75% Nafta + 25% LS VGO) - ceny produktów wg notowań spot.

5) Modelowa marża petrochemiczna na olefinach = przychody (100% Produktu = 50% Etylen + 30% Propylen + 10% Benzen + 10% Toluen) - ceny produktów wg notowań kontraktowych minus koszty (100% wsadu = 75% Nafta + 25% LS VGO); ceny produktów wg notowań.

Od 2016 roku Modelowa marża petrochemiczna na olefinach = Przychody (100% Produktu = 0,85*Etylen*54% + 0,92*Propylen*28% + 0,84*Glikole*9% + 0,81*Butadien*6% + 0,8*Tenek Etylenu*3%) minus koszty (100% Wsad = 100% Nafta); ceny produktów wg notowań.

6) Na bazie notowań publikowanych przez Towarową Giełdę Energii (TGE). Ceny gazu z TGE uwzględniające koszt białych certyfikatów.

7) Marże (crack) dla produktów rafineryjnych i petrochemicznych (z wyjątkiem polimerów) wyliczone jako różnica pomiędzy notowaniem danego produktu a notowaniem ropy Brent DTD.

8) Marża (crack) dla polimerów wyliczona jako różnica pomiędzy notowaniami polimerów a notowaniami monomerów.

Kursy walutowe

Waluta	Kurs średni ¹⁾																								Kurs na koniec ¹⁾																										
	12 mcy 2013	12 mcy 2014	12 mcy 2015	12 mcy 2016	12 mcy 2017	12 mcy 2018	I kw. 2019	II kw. 2019	III kw. 2019	IV kw. 2019	12 mcy 2019	I kw. 2020	II kw. 2020	III kw. 2020	IV kw. 2020	12 mcy 2020	I kw. 2021	II kw. 2021	III kw. 2021	IV kw. 2021	12 mcy 2021	I kw. 2022	II kw. 2022	III kw. 2022	IV kw. 2022	12 mcy 2022	IV kw. 2013	IV kw. 2014	IV kw. 2015	IV kw. 2016	IV kw. 2017	IV kw. 2018	I kw. 2019	II kw. 2019	III kw. 2019	IV kw. 2019	I kw. 2020	II kw. 2020	III kw. 2020	IV kw. 2020	I kw. 2021	II kw. 2021	III kw. 2021	IV kw. 2021	I kw. 2022	II kw. 2022	III kw. 2022	IV kw. 2022			
USD/PLN	3,16	3,15	3,77	3,94	3,78	3,61	3,79	3,81	3,88	3,87	3,84	3,92	4,09	3,80	3,78	3,90	3,78	3,76	3,87	4,04	3,86	4,13	4,36	4,71	4,64	4,46	3,01	3,51	3,90	4,18	3,48	3,76	3,84	3,73	4,00	3,80	4,15	3,98	3,87	3,76	3,97	3,80	3,99	4,06	4,18	4,48	4,95	4,40			
EUR/PLN	4,20	4,19	4,18	4,36	4,26	4,26	4,30	4,28	4,32	4,29	4,30	4,33	4,50	4,44	4,51	4,44	4,55	4,53	4,57	4,62	4,57	4,63	4,65	4,75	4,73	4,69	4,15	4,26	4,26	4,42	4,17	4,30	4,30	4,25	4,37	4,26	4,55	4,47	4,53	4,61	4,66	4,52	4,63	4,60	4,65	4,68	4,87	4,69			
CZK/PLN	0,16	0,16	0,15	0,16	0,16	0,17	0,17	0,17	0,17	0,17	0,17	0,17	0,17	0,17	0,17	0,17	0,17	0,18	0,18	0,19	0,19	0,19	0,19	0,19	0,19	0,19	0,15	0,15	0,16	0,16	0,16	0,17	0,17	0,17	0,17	0,17	0,17	0,17	0,17	0,18	0,18	0,18	0,19	0,19	0,19	0,20	0,19				
CAD/PLN	3,07	2,85	2,95	2,88	2,91	2,79	2,85	2,85	2,94	2,93	2,89	2,92	2,95	2,85	2,9	2,91	2,98	3,06	3,08	3,19	3,19	3,26	3,41	3,61	3,42	3,43	2,83	3,03	2,81	3,10	2,78	2,76	2,86	2,85	3,02	2,91	2,92	2,91	2,88	2,95	3,15	3,06	3,14	3,19	3,34	3,47	3,62	3,25			
CAD/USD	0,97	0,90	0,78	0,76	0,77	0,77	0,75	0,75	0,76	0,76	0,75	0,74	0,72	0,75	0,77	0,75	0,79	0,81	0,80	0,79	0,83	0,79	0,78	0,77	0,74	0,77	0,84	0,86	0,72	0,74	0,80	0,73	0,74	0,76	0,76	0,77	0,70	0,73	0,74	0,78	0,79	0,81	0,79	0,79	0,80	0,77	0,73	0,74			
USD/TL	2,60	2,60	bd	bd	bd	bd	bd	bd	bd	bd	bd	bd	bd	bd	bd	bd	bd	bd	bd	bd	bd	bd	bd	bd	bd	bd	2,51	2,84	bd	bd	bd	bd	bd	bd	bd	bd	bd	bd	bd	bd	bd	bd	bd	bd	bd	bd	bd	bd	bd		
EUR/TL	3,45	3,45	bd	bd	bd	bd	bd	bd	bd	bd	bd	bd	bd	bd	bd	bd	bd	bd	bd	bd	bd	bd	bd	bd	bd	bd	3,45	3,45	bd	bd	bd	bd	bd	bd	bd	bd	bd	bd	bd	bd	bd	bd	bd	bd	bd	bd	bd	bd	bd	bd	bd
USD/CZK	19,5	20,8	24,6	24,4	23,4	21,7	22,6	22,9	23,2	23,1	22,9	23,3	24,6	22,6	22,4	23,2	21,6	21,3	21,6	22,2	21,7	22,0	23,2	24,4	23,9	23,4	19,9	22,8	24,8	25,6	21,3	22,5	23,0	22,4	23,7	22,6	24,9	23,9	23,2	21,4	21,9	21,7	22,0	22,0	22,0	23,8	25,2	22,6			
EUR/CZK	26,0	27,5	27,3	27,0	26,3	25,6	25,7	25,7	25,7	25,6	25,7	25,6	27,1	26,5	26,7	26,4	26,1	25,6	25,5	25,4	25,6	24,7	24,6	24,6	24,4	24,6	27,4	27,7	27,0	27,0	25,5	25,7	25,8	25,4	25,8	25,4	27,3	26,7	27,2	26,2	26,0	25,7	25,5	24,9	24,4	24,7	24,6	24,1			

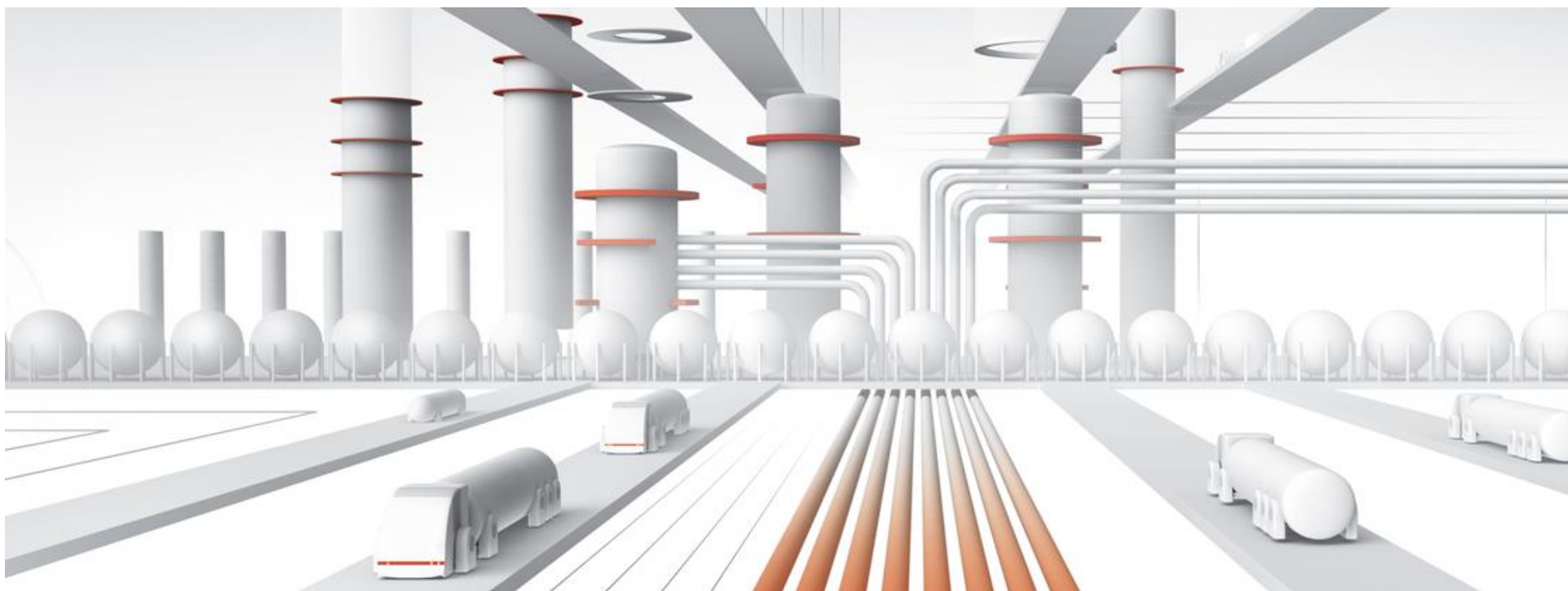
1) Na podstawie kursów ustalanych przez Narodowy Bank Polski (NBP), Czeski Bank Narodowy i Bank Litwy (w latach 2013-2014).

Konsumpcja paliw¹⁾

Kraj, mln ton	I kw. 2013	II kw. 2013	III kw. 2013	IV kw. 2013	12 mcy 2013	I kw. 2014	II kw. 2014	III kw. 2014	IV kw. 2014	12 mcy 2014	I kw. 2015	II kw. 2015	III kw. 2015	IV kw. 2015	12 mcy 2015	I kw. 2016	II kw. 2016	III kw. 2016	IV kw. 2016	12 mcy 2016	I kw. 2017	II kw. 2017	III kw. 2017	IV kw. 2017	12 mcy 2017	I kw. 2018	II kw. 2018	III kw. 2018	IV kw. 2018	12 mcy 2018	I kw. 2019	II kw. 2019	III kw. 2019	IV kw. 2019	12 mcy 2019	I kw. 2020	II kw. 2020	III kw. 2020	IV kw. 2020	12 mcy 2020	I kw. 2021	II kw. 2021	III kw. 2021	IV kw. 2021	12 mcy 2021	I kw. 2022	II kw. 2022	III kw. 2022	IV kw. 2022	12 mcy 2022	I kw. 2023	II kw. 2023	III kw. 2023	IV kw. 2023	12 mcy 2023
Polska	3 271	3 092	3 386	3 710	14 659	3 322	3 684	3 832	3 760	14 611	3 519	3 928	4 146	3 958	19 522	3 712	4 094	4 814	4 799	17 329	4 059	5 110	5 486	5 215	20 370	4 844	5 378	5 703	5 448	21 370	4 985	5 406	5 896	5 623	22 169	5 065	4 871	5 884	5 448	21 269	4 962	5 685	6 172	6 068	23 045	5 699	5 879	6 082	5 909	23 529					
Benzyzny	807	926	986	904	3 623	812	942	975	924	3 653	841	971	994	956	3 762	850	1 021	1 008	1 020	4 028	963	1 111	1 170	1 102	4 346	1 018	1 151	1 207	1 145	4 521	1 045	1 215	1 277	1 199	4 736	1 030	968	1 084	1 099	4 390	1 003	1 222	1 378	1 227	4 830	1 102	1 352	1 324	1 311	5 179					
ON	2 464	2 756	3 000	2 806	11 028	2 510	2 742	2 957	2 779	10 988	2 678	2 958	3 152	2 972	11 760	2 823	3 073	3 716	3 899	13 301	3 096	3 999	4 316	4 113	16 024	3 827	4 225	4 496	4 301	16 840	3 940	4 391	4 678	4 424	17 433	4 026	3 903	4 600	4 350	16 879	3 979	4 463	4 994	4 779	18 215	4 467	4 537	4 758	4 597	18 349					
Litna	351	351	381	330	1 303	359	373	413	378	1 467	315	402	412	363	1 493	323	478	471	374	1 646	381	444	476	448	1 749	392	516	540	454	1 962	498	522	543	498	1 971	418	499	377	476	1 970	401	538	598	512	2 047	428	502	337	506	1 966					
Benzyzny	44	50	58	50	208	46	57	52	205	44	54	59	48	205	45	58	58	54	215	47	55	60	63	214	51	62	65	56	234	50	66	70	61	247	51	68	79	67	254	45	64	81	67	257	60	74	79	67	280						
ON	207	295	324	270	1 095	257	323	355	320	1 261	271	348	353	315	1 287	276	420	413	319	1 430	315	389	416	414	1 534	342	454	474	399	1 669	359	456	474	426	1 724	368	431	498	419	1 715	355	474	515	446	1 790	366	428	458	434	1 696					
Ciepły	1 252	1 442	1 519	1 495	5 708	1 310	1 492	1 593	1 512	5 907	1 380	1 548	1 649	1 540	6 117	1 395	1 617	1 715	1 611	6 338	1 433	1 653	1 744	1 668	6 498	1 475	1 697	1 712	1 675	6 959	1 512	1 705	1 757	1 667	6 641	1 464	1 487	1 766	1 545	6 257	1 345	1 647	1 897	1 729	6 636	1 599	1 683	1 730	1 693	6 795					
Benzyzny	352	405	414	399	1 570	350	411	418	391	1 570	352	413	419	392	1 576	354	418	432	401	1 605	352	418	434	399	1 601	352	430	420	403	1 605	358	428	429	401	1 616	342	350	446	330	1 468	274	384	460	398	1 516	360	409	421	399	1 589					
ON	900	1 037	1 105	1 096	4 138	960	1 081	1 175	1 121	4 337	1 028	1 135	1 230	1 148	4 541	1 041	1 199	1 283	1 210	4 733	1 081	1 237	1 310	1 259	4 897	1 123	1 287	1 292	1 272	4 954	1 154	1 277	1 328	1 266	5 025	1 122	1 137	1 320	1 210	4 789	1 091	1 263	1 427	1 331	5 132	1 239	1 274	1 309	1 294	5 116					
Niepły	11 958	13 563	14 186	13 595	53 302	12 575	13 536	14 119	13 784	54 114	12 687	13 717	14 589	14 190	54 982	12 944	14 217	14 784	14 184	56 139	13 000	14 501	14 707	14 191	56 999	13 903	14 145	14 398	13 866	55 312	13 132	14 147	14 545	13 991	55 814	13 997	11 621	13 915	12 846	51 381	10 860	12 890	14 298	13 720	51 796	12 239	12 262	13 302	13 322	51 646					
Benzyzny	4 191	4 743	4 892	4 627	18 451	4 344	4 684	4 825	4 674	18 527	4 170	4 648	4 792	4 615	18 228	4 240	4 646	4 778	4 565	18 238	4 378	4 691	4 734	4 492	18 296	4 167	4 633	4 623	4 414	17 837	4 106	4 590	4 752	4 518	17 966	4 108	3 562	4 572	3 976	16 218	3 463	4 068	4 639	4 345	16 515	3 896	4 264	4 648	4 263	17 072					
ON	7 767	8 821	9 294	8 968	36 961	8 332	8 669	9 294	8 110	36 587	8 137	8 609	9 737	8 574	36 795	8 096	9 571	10 016	8 619	37 901	9 222	9 809	9 973	9 699	38 703	8 737	9 511	9 775	8 454	37 439	9 025	9 697	9 739	9 473	37 858	8 889	8 069	9 342	8 873	36 160	7 388	8 829	9 619	9 383	36 211	8 345	8 318	9 454	8 959	34 874					

¹⁾ Szacunki własne opracowane na bazie dostępnych danych Agencji Energetyki S.A., Litewskiego Urzędu Statystycznego, Czeskiego Urzędu Statystycznego i Niemieckiego Stowarzyszenia Przemysłu Naftowego.

Wybrane dane finansowe



Kluczowe dane finansowe

Kluczowe dane finansowe [mln PLN]	I kw. 2019*		II kw. 2019*		III kw. 2019*		IV kw. 2019*		12 m-cy 2019*		I kw. 2020*		II kw. 2020		III kw. 2020		IV kw. 2020		12 m-cy 2020		I kw. 2021		II kw. 2021		III kw. 2021		IV kw. 2021		12 m-cy 2021		I kw. 2022		II kw. 2022		III kw. 2022		IV kw. 2022		12 m-cy 2022			
	2019	2019	2019	2019	2019	2019	2019	2019	2019	2019	2020	2020	2020	2020	2020	2020	2020	2020	2020	2020	2020	2021	2021	2021	2021	2021	2021	2021	2021	2021	2021	2021	2021	2021	2021	2021	2021	2021	2021	2021	2021	
Przychody ze sprzedaży	25 246	29 228	29 229	27 500	111 203	22 077	17 010	23 918	23 575	86 180	24 562	29 423	36 442	40 914	131 341	45 447	57 804	72 996	102 262	278 500																						
Zysk(Strata) z działalności operacyjnej wg LIFO powiększona o amortyzację (EBITDA LIFO) przed odpisem aktualizującym**, ***, w tym:	2 014	2 732	3 167	1 259	9 172	1 607	6 075	1 970	2 778	12 430	2 425	3 171	4 299	4 259	14 154	2 786	8 204	17 503	24 256	52 749																						
Rafineria	499	851	1 167	266	2 783 (353)	614	(370)	98	(11)	22	282	1 198	2 112	3 614	900	4 656	7 998	10 807	24 461																							
Petrochemia	708	708	721	177	2 314	766	251	502	790	2 309	872	1 021	1 013	1 389	4 295	5 843	6 998	583	3 375																							
Energetyka	242	432	514	382	1 570	488	4 821	1 022	1 371	7 702	1 259	1 215	1 042	1 64	3 680	1 004	1 176	1 607	364	4 151																						
Detal	676	859	925	585	3 045	708	726	1 035	765	3 232	548	828	948	573	2 897	585	697	856	2 803																							
Wydobycie	94	83	85	33	295	219	10	44	49	322	14	60	130	387	162	304	841	6 300	7 139																							
Gaz	-	-	-	-	-	-	-	-	-	-	-	-	-	-	-	-	-	-	(2 197)																							
Funkcje Korporacyjne ¹	(205)	(201)	(245)	(184)	(835)	(219)	(347)	(263)	(295)	(1 124)	(290)	(235)	(32)	(162)	(719)	(316)	(304)	5 508	7 640																							
Wyłączenia	-	-	-	-	-	-	-	-	-	-	-	-	-	-	-	-	-	-	(5)																							
Zysk(Strata) z działalności operacyjnej wg LIFO powiększona o amortyzację (EBITDA LIFO)***, w tym:	2 004	2 715	3 094	1 180	8 993	1 103	5 929	1 978	1 829	10 839	2 421	3 086	4 296	5 162	14 965	2 759	5 344	17 450	23 809	49 362																						
Rafineria	499	850	1 167	266	2 782 (357)	610	(368)	(7)	(122)	20	263	1 195	2 126	3 604	875	1 845	7 995	10 784	21 499																							
Petrochemia	701	703	712	149	2 265	766	251	501	781	2 299	872	1 021	1 013	1 419	4 325	451	1 643	698	572	3 264																						
Energetyka	238	432	514	379	1 563	488	4 819	1 021	1 369	7 697	1 259	1 153	1 044	1 47	3 603	1 004	1 161	1 600	362	4 127																						
Detal	676	859	924	604	3 061	702	719	1 033	739	3 133	546	824	946	534	2 850	583	695	855	655	2 788																						
Wydobycie	93	82	23	(34)	164	(277)	(123)	54	(754)	(1 100)	14	60	130	1 101	1 305	162	304	801	6 050	7 317																						
Gaz	-	-	-	-	-	-	-	-	-	-	-	-	-	-	-	-	-	-	(2 241)																							
Funkcje Korporacyjne ¹	(205)	(207)	(246)	(184)	(842)	(219)	(347)	(263)	(299)	(1 128)	(290)	(235)	(32)	(165)	(722)	(316)	(304)	5 506	7 633	12 519																						
Wyłączenia	-	-	-	-	-	-	-	-	-	-	-	-	-	-	-	-	-	-	(5)																							
Zysk(Strata) z działalności operacyjnej wg LIFO powiększona o amortyzację (EBITDA LIFO)***, w tym:	2 004	2 715	3 094	1 180	8 993	1 103	5 929	1 978	1 829	10 839	2 421	3 086	4 296	5 162	14 965	2 759	5 344	17 450	23 809	49 362																						
Zysk(Strata) z działalności operacyjnej wg LIFO powiększona o amortyzację (EBITDA LIFO)***, w tym:	1 148	1 907	2 052	857	5 964	1 849	868	1 171	1 638	5 526	816	1 633	2 100	2 064	6 613	(614)	2 914	10 449	18 046	30 793																						
PKN ORLEN S.A.	1 148	1 907	2 052	857	5 964	1 849	868	1 171	1 638	5 526	816	1 633	2 100	2 064	6 613	(614)	2 914	10 449	18 046	30 793																						
Grupa Unipetrol	416	297	416	78	936	(100)	97	(94)	(5)	(102)	145	282	424	267	1 118	207	6 914	2 109	1 663	5 676																						
Grupa ORLEN Lietuva	206	43	177	(6)	1 420	(753)	348	(158)	2	(561)	66	66	128	186	314	590	(1 114)	555	780	811																						
Energia	-	-	-	-	-	-	260	484	518	1 260	790	735	719	461	1 107	941	1 085	(656)	2 677																							
Pozostałe	505	468	449	251	1 673	107	4 366	576	(322)	4 716	604	926	2 184	4 215	1 469	909	3 252	3 778	9 404																							
Zysk(Strata) z działalności operacyjnej powiększona o amortyzację (EBITDA)**	1 829	2 932	2 700	1 401	8 862	(969)	5 463	2 245	1 726	8 465	3 563	4 049	5 186	6 413	19 211	4 933	6 665	16 897	21 960	50 456																						
Amortyzacja, w tym:	833	846	893	925	3 497	935	1 128	1 188	1 306	4 557	1 311	1 294	1 328	1 408	5 341	1 400	1 447	1 618	1 529	6 894																						
Rafineria	273	285	282	295	1 135	280	290	285	332	1 187	329	332	338	368	1 367	366	367	405	445	1 583																						
Petrochemia	193	198	205	213	809	227	231	224	232	914	249	233	241	306	1 029	269	273	274	288	1 104																						
Energetyka	105	106	108	117	436	117	297	377	389	1 180	395	380	398	415	1 588	410	418	412	506	746																						
Detal	157	153	158	162	630	167	184	176	193	720	206	199	203	197	805	206	210	214	236	866																						
Wydobycie	70	66	100	83	319	94	78	72	106	350	75	82	80	23	260	70	105	132	654	961																						
Gaz	-	-	-	-	-	-	-	-	-	-	-	-	-	-	-	-	-	-	-	308																						
Funkcje Korporacyjne ¹	25	28	40	55	168	50	48	54	54	206	67	68	68	99	292	79	74	81	32	326																						
Zysk(Strata) z działalności operacyjnej wg LIFO (EBIT LIFO)***, w tym:	1 171	1 869	2 201	255	5 496	168	4 801	790																																		

EBITDA LIFO

Wyszczególnienie, min PLN	I kw. 2019*	I kw. 2019 przed odpisem**	II kw. 2019*	II kw. 2019 przed odpisem**	III kw. 2019*	III kw. 2019 przed odpisem**	IV kw. 2019*	IV kw. 2019 przed odpisem**	12 m-cy 2019*	12 m-cy 2019 przed odpisem**	I kw. 2020*	I kw. 2020 przed odpisem**	II kw. 2020*	II kw. 2020 przed odpisem**	III kw. 2020*	III kw. 2020 przed odpisem**	IV kw. 2020*	IV kw. 2020 przed odpisem**	12 m-cy 2020*	12 m-cy 2020 przed odpisem**	I kw. 2021*	I kw. 2021 przed odpisem**	II kw. 2021*	II kw. 2021 przed odpisem**	III kw. 2021*	III kw. 2021 przed odpisem**	IV kw. 2021*	IV kw. 2021 przed odpisem**	12 m-cy 2021*	12 m-cy 2021 przed odpisem**	I kw. 2022*	I kw. 2022 przed odpisem**	II kw. 2022*	II kw. 2022 przed odpisem**	III kw. 2022*	III kw. 2022 przed odpisem**	IV kw. 2022*	IV kw. 2022 przed odpisem**	12 m-cy 2022*	12 m-cy 2022 przed odpisem**	
Rafineria	499	489	850	821	1 167	1 167	266	266	2 782	2 783	(287)	(323)	610	614	(268)	(370)	171	98	(122)	(11)	20	22	263	332	1 185	1 188	2 126	2 112	3 604	3 614	875	800	1 846	4 856	7 995	7 988	10 786	10 807	21 469	24 461	
efekt LIFO (Rafineria)	(194)	(194)	228	228	(362)	(362)	183	183	(145)	(145)	(1 946)	(1 946)	(526)	(526)	270	270	(78)	(78)	(2 280)	(2 280)	1 074	1 074	923	923	860	860	1 195	1 195	4 052	4 052	2 079	2 079	1 331	1 331	(479)	(479)	(1 835)	(1 835)	1 096	1 096	
Petrolchemia	701	708	703	708	(712)	(712)	149	149	2 314	2 314	766	766	251	251	501	502	790	790	2 299	2 309	872	872	1 021	1 021	1 013	1 013	1 419	1 389	4 325	4 295	451	451	1 643	1 643	698	698	572	583	3 394	3 375	
efekt LIFO (Petrolchemia)	19	19	(11)	(11)	(20)	(20)	38	38	14	14	(29)	(29)	60	60	(3)	(3)	(2)	(2)	(94)	(94)	68	68	40	40	30	30	96	96	184	184	95	95	(10)	(10)	(74)	(74)	(14)	(14)	(3)	(3)	
Energetyka	238	242	432	432	514	514	379	382	1 063	1 070	488	488	4 819	4 821	1 021	1 022	1 369	1 371	7 697	7 702	1 259	1 259	1 153	1 215	1 044	1 042	1 47	164	3 603	3 680	1 004	1 004	1 176	1 176	1 600	1 607	362	364	4 127	4 151	
Detail	678	676	655	658	824	825	604	605	3 051	3 045	792	796	719	719	1 033	1 035	738	765	3 193	3 232	546	548	824	828	946	948	634	634	2 862	2 897	583	585	695	697	855	856	655	655	2 788	2 803	
Wydobycie	93	94	82	83	23	23	85	85	(34)	(34)	295	277	219	(123)	10	54	44	(754)	49	(1 100)	322	14	14	60	60	130	130	1 101	1 101	183	1 305	387	162	304	336	801	841	8 050	8 300	7 317	7 639
Wydział	0	0	0	0	0	0	0	0	0	0	0	0	0	0	0	0	0	0	0	0	0	0	0	0	0	0	0	0	0	0	0	0	0	0	0	0	0	0	0	0	0
Wydział	(205)	(205)	(207)	(201)	(246)	(245)	(184)	(184)	(842)	(835)	(219)	(219)	(347)	(347)	(263)	(263)	(299)	(295)	(1 128)	(1 124)	(290)	(290)	(235)	(235)	(32)	(32)	(165)	(162)	(722)	(719)	(316)	(316)	(304)	(304)	5 906	5 908	7 623	7 640	12 519	12 528	
Wydział	0	0	0	0	0	0	0	0	0	0	0	0	0	0	0	0	0	0	0	0	0	0	0	0	0	0	0	0	0	0	0	0	0	0	0	0	0	0	0	0	0
EBITDA LIFO	2 004	2 014	2 715	2 732	3 094	3 167	1 180	1 259	8 993	9 172	1 103	1 097	5 929	6 075	1 978	1 970	1 829	2 778	10 839	12 430	2 421	2 425	3 085	3 171	4 296	4 299	5 162	4 229	14 965	14 154	2 759	2 786	5 344	5 204	17 450	17 503	23 809	24 256	49 362	52 749	

Amortyzacja

Wyszczególnienie, min PLN	I kw. 2019*	I kw. 2019 przed odpisem**	II kw. 2019*	II kw. 2019 przed odpisem**	III kw. 2019*	III kw. 2019 przed odpisem**	IV kw. 2019*	IV kw. 2019 przed odpisem**	12 m-cy 2019*	12 m-cy 2019 przed odpisem**	I kw. 2020*	I kw. 2020 przed odpisem**	II kw. 2020*	II kw. 2020 przed odpisem**	III kw. 2020*	III kw. 2020 przed odpisem**	IV kw. 2020*	IV kw. 2020 przed odpisem**	12 m-cy 2020*	12 m-cy 2020 przed odpisem**	I kw. 2021*	I kw. 2021 przed odpisem**	II kw. 2021*	II kw. 2021 przed odpisem**	III kw. 2021*	III kw. 2021 przed odpisem**	IV kw. 2021*	IV kw. 2021 przed odpisem**	12 m-cy 2021*	12 m-cy 2021 przed odpisem**	I kw. 2022*	I kw. 2022 przed odpisem**	II kw. 2022*	II kw. 2022 przed odpisem**	III kw. 2022*	III kw. 2022 przed odpisem**	IV kw. 2022*	IV kw. 2022 przed odpisem**	12 m-cy 2022*	12 m-cy 2022 przed odpisem**	
Rafineria	273	273	285	285	282	282	295	294	1 135	1 134	280	280	290	285	285	285	332	332	1 187	1 187	329	329	332	332	338	338	338	368	368	1 387	1 387	366	366	367	367	405	405	445	445	1 583	1 583
Petrolchemia	183	183	198	198	205	205	219	213	899	899	227	227	231	224	224	232	232	232	914	914	249	249	233	241	241	241	306	306	1 029	1 029	289	289	273	273	274	274	298	298	1 104	1 104	
Energetyka	105	105	106	106	108	108	117	118	436	437	117	117	297	297	297	389	389	1 180	1 180	395	395	380	380	388	388	415	415	1 588	1 588	410	410	418	418	412	412	508	508	1 746	1 746		
Detail	157	157	153	153	158	158	162	162	630	630	167	167	184	184	176	176	193	193	720	720	206	206	199	199	203	197	197	805	805	206	206	210	210	214	214	236	236	866	866		
Wydobycie	70	70	66	66	100	100	83	83	319	319	94	94	78	78	72	72	106	106	350	350	75	75	82	82	80	80	23	23	280	280	70	70	105	105	132	132	854	854	881	881	
Wydział	23	24	16	17	(77)	(75)	(117)	(151)	(105)	(155)	(24)	(37)	(11)	(68)	(18)	(28)	(86)	(57)	(1 450)	(28)	(61)	(61)	(22)	(22)	50	50	1 078	1 045	127	92	92	199	231	669	709	5 386	6 678				
Wydział	(245)	(245)	(246)	(238)	(285)	(285)	(239)	(11 010)	(1 003)	(269)	(269)	(303)	(303)	(317)	(317)	(363)	(349)	(1 334)	(1 330)	(347)	(303)	(303)	(100)	(100)	100	(264)	(261)	(1 014)	(1 011)	(395)	(395)	(378)	(378)	5 425	5 427	7 541	7 548	12 193	12 202		
Wydział	0	0	0	0	0	0	0	0	0	0	0	0	0	0	0	0	0	0	0	0	0	0	0	0	0	0	0	0	0	0	0	0	0	0	0	0	0	0	0	0	
Amortyzacja	833	833	846	846	893	893	925	925	3 497	3 497	935	935	1 128	1 128	1 188	1 188	1 306	1 306	4 557	4 557	1 311	1 311	1 284	1 284	1 328	1 328	1 408	1 408	5 341	5 341	1 400	1 400	1 447	1 447	1 518	1 518	2 529	2 529	6 894	6 894	

EBIT LIFO

Wyszczególnienie, min PLN	I kw. 2019*	I kw. 2019 przed odpisem**	II kw. 2019*	II kw. 2019 przed odpisem**	III kw. 2019*	III kw. 2019 przed odpisem**	IV kw. 2019*	IV kw. 2019 przed odpisem**	12 m-cy 2019*	12 m-cy 2019 przed odpisem**	I kw. 2020*	I kw. 2020 przed odpisem**	II kw. 2020*	II kw. 2020 przed odpisem**	III kw. 2020*	III kw. 2020 przed odpisem**	IV kw. 2020*	IV kw. 2020 przed odpisem**	12 m-cy 2020*	12 m-cy 2020 przed odpisem**	I kw. 2021*	I kw. 2021 przed odpisem**	II kw. 2021*	II kw. 2021 przed odpisem**	III kw. 2021*	III kw. 2021 przed odpisem**	IV kw. 2021*	IV kw. 2021 przed odpisem**	12 m-cy 2021*	12 m-cy 2021 przed odpisem**	I kw. 2022*	I kw. 2022 przed odpisem**	II kw. 2022*	II kw. 2022 przed odpisem**	III kw. 2022*	III kw. 2022 przed odpisem**	IV kw. 2022*	IV kw. 2022 przed odpisem**	12 m-cy 2022*	12 m-cy 2022 przed odpisem**
Rafineria	226	226	565	566	885	885	(29)	(28)	1 647	1 649	(637)	(633)	320	324	(653)	(655)	(339)	(234)	(1 309)	(1 198)	(309)	(307)	(69)	(50)	857	860	1 758	1 744	2 237	2 247	509	534	1 478	4 299	7 990	7 993	10 339	10 462	19 916	22 878
efekt LIFO (Rafineria)	(194)	(194)	228	228	(362)	(362)	183	183	(145)	(145)	(1 946)	(1 946)	(526)	(526)	270	270	(78)	(78)	(2 280)	(2 280)	1 074	1 074	923	923	860	860	1 195	1 195	4 052	4 052	2 079	2 079	1 331	1 331	(479)	(479)	(1 835)	(1 835)	1 096	1 096
Petrolchemia	538	515	505	510	507	515	(64)	(65)	1 456	1 505	539	539	20	277	278	549	558	1 385	1 395	623	623	768	788	772	772	1 113	1 083	3 296	3 296	182	182	1 370	1 370	434	434	284	295	2 360	2 371	
efekt LIFO (Petrolchemia)	19	19	(11)	(11)	(32)	(32)	38	38	14	14	(29)	(29)	60	60	(3)	(3)	(2)	(2)	(94)	(94)	68	68	40	40	30	30	96	96	184	184	95	95	(10)	(10)	(74)	(74)	(14)	(14)	(3)	(3)
Energetyka	133	137	326	326	406	406	282	284	1 127	1 133	371	371	4 522	4 524	844	845	980	982	6 517	6 522	864	864	773	835	846	844	(286)	(281)	2 015	2 082	594	594	743	758	1 188	1 186	(144)	(142)	2 381	2 405
Detail	521	519	102	706	766	767	442	423	2 431	2 415	535	539	535	542	857																									

Segment Rafineria

Wyszczególnienie, mln PLN	I kw. 2019*	II kw. 2019*	III kw. 2019*	IV kw. 2019*	12 m-cy 2019*	I kw. 2020*	II kw. 2020	III kw. 2020	IV kw. 2020	12 m-cy 2020	I kw. 2021*	II kw. 2021*	III kw. 2021	IV kw. 2021	12 m-cy 2021	I kw. 2022	II kw. 2022	III kw. 2022	IV kw. 2022	12 m-cy 2022
Przychody ze sprzedaży	19 318	22 476	22 197	21 525	85 516	15 051	9 472	14 105	13 382	52 010	14 569	18 083	24 231	28 661	85 544	31 115	42 282	56 247	57 784	187 428
Sprzedaż zewnętrzna	12 633	14 859	14 840	14 185	56 517	9 709	6 276	9 163	8 942	34 090	9 365	12 493	16 156	18 953	56 967	19 780	27 080	40 949	43 668	131 477
Sprzedaż między segmentami	6 685	7 617	7 357	7 340	28 999	5 342	3 196	4 942	4 440	17 920	5 204	5 590	8 075	9 708	28 577	11 335	15 202	15 298	14 116	55 951
Koszty operacyjne ogółem	(19 271)	(21 753)	(21 536)	(21 081)	(83 641)	(18 755)	(9 380)	(14 472)	(13 621)	(56 228)	(13 677)	(17 143)	(22 498)	(26 214)	(79 532)	(26 715)	(34 552)	(49 653)	(48 709)	(159 629)
Pozostałe przychody operacyjne	79	149	170	288	663	2 883	298	560	700	4 443	1 052	372	507	1 213	3 144	338	213	654	273	1 016
Pozostałe koszty operacyjne	(93)	(73)	(307)	(578)	(1 028)	(1 764)	(596)	(576)	(875)	(3 813)	(1 178)	(458)	(520)	(702)	(2 858)	(2 148)	(5 137)	(142)	(847)	(7 812)
Pozostałe przychody/koszty operacyjne netto	(14)	76	(137)	(290)	(365)	1 119	(298)	(16)	(175)	630	(126)	(86)	(13)	511	286	(1 810)	(4 924)	512	(574)	(6 796)
Strata/odwrócenie straty z tytułu utraty wartości instrumentów finansowych	(1)	(6)	(1)	0	(8)	2	1	(1)	(2)	0	(1)	0	(3)	(6)	(10)	(3)	2	1	(1)	(1)
Udział w wyniku finansowym jednostek wycenianych metoda praw własności	0	0	0	0	0	0	(1)	1	(1)	(1)	0	0	0	1	1	1	1	4	4	10
Zysk/(Strata) operacyjna wg LIFO powiększona o amortyzację (EBITDA LIFO) przed odpisami aktualizującymi	499	851	1 167	266	2 783	(353)	614	(370)	98	(11)	22	282	1 198	2 112	3 614	900	4 656	7 998	10 907	24 461
Zysk/(Strata) operacyjna wg LIFO powiększona o amortyzację (EBITDA LIFO)	499	850	1 167	266	2 782	(357)	610	(368)	(7)	(122)	20	263	1 195	2 126	3 604	875	1 845	7 995	10 784	21 499
Zysk/(Strata) operacyjna powiększona o amortyzację (EBITDA)	305	1 078	805	449	2 637	(2 303)	84	(98)	(85)	(2 402)	1 094	1 186	2 055	3 321	7 656	2 954	3 176	7 516	8 949	22 595
Zysk/(Strata) operacyjna wg LIFO (EBIT LIFO) przed odpisami aktualizującymi	226	566	885	(28)	1 649	(633)	324	(655)	(234)	(1 198)	(307)	(50)	860	1 744	2 247	534	4 289	7 593	10 462	22 878
Zysk/(Strata) operacyjna wg LIFO (EBIT LIFO)	226	565	885	(29)	1 647	(637)	320	(653)	(339)	(1 309)	(309)	(69)	857	1 758	2 237	509	1 478	7 590	10 339	19 916
Zysk/(Strata) operacyjna (EBIT)	32	793	523	154	1 502	(2 583)	(206)	(383)	(417)	(3 589)	765	854	1 717	2 953	6 289	2 588	2 809	7 111	8 504	21 012
Wzwiększenie aktywów trwałych	226	440	371	684	1 721	479	782	728	1 185	3 174	374	497	682	823	2 376	761	986	982	1 594	4 333
Sprzedaż produktów (tys. ton)	6 438	6 811	7 289	7 015	27 553	5 696	5 222	6 441	6 201	23 560	5 049	5 797	6 747	6 796	24 389	5 912	5 915	8 933	9 698	30 458

*) Dane przekształcone.

Segment Petrochemia

Wyszczególnienie, mln PLN	I kw. 2019*	II kw. 2019*	III kw. 2019*	IV kw. 2019*	12 m-cy 2019*	I kw. 2020*	II kw. 2020	III kw. 2020	IV kw. 2020	12 m-cy 2020	I kw. 2021*	II kw. 2021*	III kw. 2021	IV kw. 2021	12 m-cy 2021	I kw. 2022	II kw. 2022	III kw. 2022	IV kw. 2022	12 m-cy 2022
Przychody ze sprzedaży	4 130	4 239	3 984	3 397	15 750	3 787	2 320	3 144	3 389	12 640	3 777	3 393	5 177	5 916	18 263	7 633	8 938	7 170	6 433	30 174
Sprzedaż zewnętrzna	3 556	3 582	3 388	2 827	13 353	3 102	1 945	2 615	2 925	10 587	3 318	3 113	4 458	5 122	16 011	6 434	7 219	5 706	5 116	24 475
Sprzedaż między segmentami	574	657	596	570	2 397	685	375	529	464	2 053	459	280	719	794	2 252	1 199	1 719	1 464	1 317	5 699
Koszty operacyjne ogółem	(3 671)	(3 821)	(3 584)	(3 452)	(14 528)	(3 440)	(2 322)	(2 956)	(3 167)	(11 885)	(3 425)	(3 007)	(4 702)	(5 564)	(16 698)	(6 952)	(7 789)	(6 858)	(6 311)	(27 910)
Pozostałe przychody operacyjne	35	44	54	49	182	56	27	59	295	435	281	362	246	777	1 666	237	127	91	176	631
Pozostałe koszty operacyjne	(11)	(6)	(13)	(38)	(68)	(2)	0	(8)	(34)	(42)	(23)	(14)	(8)	(82)	(127)	(749)	(4)	(71)	(29)	(853)
Pozostałe przychody/koszty operacyjne netto	24	38	41	11	114	54	27	51	261	393	258	348	238	695	1 539	(512)	123	20	147	(222)
Strata/odwrócenie straty z tytułu utraty wartości instrumentów finansowych	0	0	(1)	(1)	(2)	0	0	1	(1)	0	0	(1)	(1)	0	(2)	1	0	(1)	(4)	(4)
Udział w wyniku finansowym jednostek wycenianych metodą praw własności	44	38	35	19	136	12	55	34	42	143	81	95	90	122	388	107	88	19	5	219
Zysk/(Strata) operacyjna wg LIFO powiększona o amortyzację (EBITDA LIFO) przed odpisami aktualizującymi	708	708	721	177	2 314	766	251	502	790	2 309	872	1 021	1 013	1 389	4 295	451	1 643	698	583	3 375
Zysk/(Strata) operacyjna wg LIFO powiększona o amortyzację (EBITDA LIFO)	701	703	712	149	2 265	766	251	501	781	2 299	872	1 021	1 013	1 419	4 325	451	1 643	698	572	3 364
Zysk/(Strata) operacyjna powiększona o amortyzację (EBITDA)	720	692	680	187	2 279	640	311	498	756	2 205	940	1 061	1 043	1 475	4 519	546	1 633	624	558	3 361
Zysk/(Strata) operacyjna wg LIFO (EBIT LIFO) przed odpisami aktualizującymi	515	510	516	(36)	1 505	539	20	278	558	1 395	623	788	772	1 083	3 266	182	1 370	424	295	2 271
Zysk/(Strata) operacyjna wg LIFO (EBIT LIFO)	508	505	507	(64)	1 456	539	20	277	549	1 385	623	788	772	1 113	3 296	182	1 370	424	284	2 260
Zysk/(Strata) operacyjna (EBIT)	527	494	475	(26)	1 470	413	80	274	524	1 291	691	828	802	1 169	3 490	277	1 360	350	270	2 257
Zwiększenie aktywów trwałych	138	115	213	484	950	240	571	344	757	1 912	523	871	819	838	3 051	1 312	1 146	1 361	1 245	5 064
Sprzedaż produktów (tys. ton)	1 363	1 298	1 342	1 184	5 187	1 303	1 081	1 337	1 385	5 106	1 271	1 039	1 309	1 287	4 906	1 397	1 362	1 121	1 133	5 013

*) Dane przekształcone.

Segment Energetyka

Wyszczególnienie, mln PLN	I kw. 2019*	II kw. 2019*	III kw. 2019*	IV kw. 2019*	12 m-cy 2019*	I kw. 2020*	II kw. 2020*	III kw. 2020	IV kw. 2020	12 m-cy 2020	I kw. 2021*	II kw. 2021*	III kw. 2021	IV kw. 2021	12 m-cy 2021	I kw. 2022	II kw. 2022	III kw. 2022	IV kw. 2022	12 m-cy 2022
Przychody ze sprzedaży	1 155	1 263	1 245	1 310	4 973	1 372	3 095	4 306	4 689	13 462	4 795	4 425	4 703	5 590	19 513	7 097	7 851	9 100	10 610	34 658
Sprzedaż zewnętrzna	329	440	466	499	1 734	493	2 366	3 452	3 784	10 095	3 905	3 713	3 805	4 616	16 039	5 770	5 681	6 880	8 570	26 901
Sprzedaż między segmentami	826	823	779	811	3 239	879	729	854	905	3 367	890	712	898	974	3 474	1 327	2 170	2 220	2 040	7 757
Koszty operacyjne ogółem	(1 024)	(926)	(832)	(1 004)	(3 786)	(1 002)	(2 646)	(3 675)	(4 033)	(11 356)	(4 280)	(3 945)	(4 269)	(6 382)	(18 876)	(5 974)	(7 125)	(8 199)	(10 897)	(32 195)
Pozostałe przychody operacyjne**	7	7	6	(4)	16	2	4 099	55	448	4 604	377	329	269	663	1 638	244	160	620	335	1 359
Pozostałe koszty operacyjne	(6)	(18)	(12)	(40)	(76)	(2)	(15)	(35)	(120)	(172)	(44)	(95)	(51)	(224)	(414)	(787)	(145)	(334)	(102)	(1 368)
Pozostałe przychody/koszty operacyjne netto	1	(11)	(6)	(44)	(60)	0	4 084	20	328	4 432	333	234	218	439	1 224	(543)	15	286	233	(9)
Strata/odwrócenie straty z tytułu utraty wartości instrumentów finansowych	1	0	(1)	0	0	1	(11)	(8)	(9)	(27)	16	(53)	(15)	(17)	(69)	(20)	(12)	(10)	(95)	(137)
Udział w wyniku finansowym jednostek wycenianych metodą praw własności	0	0	0	0	0	0	0	1	5	6	0	112	9	102	223	34	14	11	5	64
Zysk/(Strata) operacyjna powiększona o amortyzację (EBITDA) przed odpisami aktualizującymi**	242	432	514	382	1 570	488	4 821	1 022	1 371	7 702	1 259	1 215	1 042	164	3 680	1 004	1 176	1 607	364	4 151
Zysk/(Strata) operacyjna powiększona o amortyzację (EBITDA)**	238	432	514	379	1 563	488	4 819	1 021	1 369	7 697	1 259	1 153	1 044	147	3 603	1 004	1 161	1 600	362	4 127
Zysk/(Strata) operacyjna (EBIT) przed odpisami aktualizującymi**	137	326	406	264	1 133	371	4 524	645	982	6 522	864	835	644	(251)	2 092	594	758	1 195	(142)	2 405
Zysk/(Strata) operacyjna (EBIT)**	133	326	406	262	1 127	371	4 522	644	980	6 517	864	773	646	(268)	2 015	594	743	1 188	(144)	2 381
Zwiększenie aktywów trwałych	30	69	89	130	318	46	421	506	749	1 722	485	690	572	869	2 616	435	736	1 468	1 704	4 343

*) Dane przekształcone.

**) W okresie 3 miesięcy zakończonym 30 czerwca 2020 roku oraz w okresie 12 miesięcy zakończonym 31 grudnia 2020 roku z uwzględnieniem rozpoznania zysku z tytułu okazynego nabycia 80% akcji Grupy ENERGA w wysokości 4 062 mln PLN.

Segment Detal

Wyszczególnienie, mln PLN	12 m-cy 2013 *	12 m-cy 2014	12 m-cy 2015	12 m-cy 2016	12 m-cy 2017	12 m-cy 2018	I kw. 2019	II kw. 2019	III kw. 2019	IV kw. 2019	12 m-cy 2019	I kw. 2020	II kw. 2020	III kw. 2020	IV kw. 2020	12 m-cy 2020	I kw. 2021	II kw. 2021	III kw. 2021	IV kw. 2021	12 m-cy 2021	I kw. 2022	II kw. 2022	III kw. 2022	IV kw. 2022	12 m-cy 2022
Przychody ze sprzedaży	36 624	36 104	31 122	30 121	33 630	37 474	8 606	10 290	10 391	9 802	39 089	8 633	6 346	8 565	7 367	30 911	7 813	9 809	11 727	11 818	41 167	13 085	17 303	18 429	16 687	65 504
Sprzedaż zewnętrzna	36 462	35 913	31 052	29 841	33 350	37 339	8 544	10 189	10 382	9 795	38 910	8 609	6 308	8 552	7 368	30 837	7 799	9 785	11 696	11 802	41 082	13 052	17 261	18 386	16 630	65 329
Sprzedaż międzysegmentami	162	191	70	280	280	135	62	101	9	7	179	24	38	13	(1)	74	14	24	31	16	85	33	42	43	57	175
Koszty operacyjne ogółem	(35 695)	(35 015)	(29 934)	(28 681)	(31 986)	(35 139)	(8 085)	(9 578)	(9 612)	(9 370)	(36 645)	(8 085)	(5 797)	(7 707)	(6 750)	(28 339)	(7 471)	(9 180)	(10 985)	(11 443)	(39 079)	(12 689)	(16 818)	(17 776)	(16 252)	(63 535)
Pozostałe przychody operacyjne	90	182	50	87	105	114	17	38	7	105	167	10	25	10	78	123	18	14	14	74	120	12	13	9	68	102
Pozostałe koszty operacyjne	(102)	(186)	(67)	(125)	(133)	(141)	(15)	(46)	(18)	(94)	(173)	(23)	(37)	(10)	(148)	(218)	(20)	(14)	(11)	(113)	(158)	(30)	(13)	(20)	(80)	(143)
Pozostałe przychody/koszty operacyjne netto	(12)	(4)	(17)	(38)	(28)	(27)	2	(8)	(11)	11	(6)	(13)	(12)	0	(70)	(95)	(2)	0	3	(39)	(38)	(18)	0	(11)	(12)	(41)
Strata/odwrócenie straty z tytułu utraty wartości instrumentów finansowych	0	0	0	0	0	(2)	(2)	(2)	(2)	(1)	(7)	0	(2)	(1)	(1)	(4)	0	(4)	(2)	1	(5)	(1)	0	(1)	(4)	(6)
Zysk/(Strata) operacyjna powiększona o amortyzację (EBITDA) przed odpisami aktualizującymi	1 268	1 416	1 539	1 801	2 049	2 781	676	859	925	585	3 045	706	726	1 035	765	3 232	548	828	948	573	2 897	585	697	856	665	2 803
Zysk operacyjny powiększony o amortyzację (EBITDA)	1 268	1 440	1 539	1 794	2 038	2 767	678	855	924	604	3 061	702	719	1 033	739	3 193	546	824	946	534	2 850	583	695	855	655	2 788
Zysk/(Strata) operacyjna (EBIT) przed odpisami aktualizującymi	917	1 061	1 171	1 409	1 627	2 320	519	706	767	423	2 415	539	542	859	572	2 512	342	629	745	376	2 092	379	487	642	429	1 937
Zysk/(Strata) operacyjna (EBIT)	917	1 085	1 171	1 402	1 616	2 306	521	702	766	442	2 431	535	535	857	546	2 473	340	625	743	337	2 045	377	485	641	419	1 922
Zwiększenie aktywów trwałych **	467	345	448	479	678	832	183	192	358	658	1 391	265	282	309	473	1 329	260	208	271	402	1 141	280	245	269	615	1 409
Sprzedaż produktów (tys. ton)	7 516	7 776	7 986	8 187	8 819	9 448	2 236	2 480	2 620	2 481	9 817	2 213	1 988	2 512	2 139	8 852	1 921	2 249	2 481	2 323	8 974	2 175	2 336	2 543	2 298	9 352

*) Dane przekształcone – zmiana metody konsolidacji spółek Basell ORLEN Polyolefines Sp. z o.o. i Płocki Park Przemysłowo-Technologiczny S.A. zgodnie z MSSF 11.

**) Zgodnie z MSSF 16 Leasing w pozycji zwiększenie aktywów trwałych ujęto wartość praw do użytkowania - w celu zachowania spójności zaktualizowano również dane za I kwartał 2019.

Segment Wydobywie

Wyszczególnienie, mln PLN	12 m-cy 2013 *	12 m-cy 2014	12 m-cy 2015	12 m-cy 2016	12 m-cy 2017	12 m-cy 2018	I kw. 2019	II kw. 2019	III kw. 2019	IV kw. 2019	12 m-cy 2019	I kw. 2020	II kw. 2020	III kw. 2020	IV kw. 2020	12 m-cy 2020	I kw. 2021	II kw. 2021	III kw. 2021	IV kw. 2021	12 m-cy 2021	I kw. 2022	II kw. 2022	III kw. 2022	IV kw. 2022	12 m-cy 2022
Przychody ze sprzedaży	17	298	215	442	515	605	163	141	134	170	608	145	94	117	127	483	151	184	210	253	798	290	416	940	6 823	8 469
Sprzedaż zewnętrzna	17	298	215	442	515	605	163	141	134	170	608	145	94	117	127	483	151	184	210	253	798	290	416	934	1 078	2 718
Sprzedaż międzysegmentami	0	0	0	0	0	0	0	0	0	0	0	0	0	0	0	0	0	0	0	0	0	0	0	6	5 745	5 751
Koszty operacyjne ogółem	(48)	(271)	(347)	(537)	(540)	(570)	(140)	(136)	(163)	(159)	(598)	(165)	(145)	(134)	(162)	(606)	(132)	(145)	(151)	(95)	(523)	(119)	(163)	(239)	(1 096)	(1 617)
Pozostałe przychody operacyjne	83	4	3	60	4	271	0	16	14	92	122	179	5	18	214	367	0	0	2	1 056	1 058	2	0	18	45	49
Pozostałe koszty operacyjne	(90)	(323)	(852)	(83)	(145)	(327)	0	(5)	(62)	(220)	(287)	(530)	(154)	(19)	(1 038)	(1 692)	(80)	(60)	(11)	(137)	(288)	(81)	(54)	(51)	(354)	(524)
Pozostałe przychody/koszty operacyjne netto	(7)	(319)	(849)	(23)	(141)	(56)	0	11	(48)	(128)	(165)	(351)	(149)	(1)	(824)	(1 325)	(80)	(60)	(9)	919	770	(79)	(54)	(33)	(309)	(475)
Strata/odwrócenie straty z tytułu utraty wartości instrumentów finansowych	0	0	0	0	0	0	0	0	0	0	0	0	(1)	0	(1)	(2)	0	(1)	0	1	0	0	0	0	(21)	(21)
Udział w wyniku finansowym jednostek wycenianych metodą praw własności	0	0	0	(1)	1	0	0	0	0	0	0	0	0	0	0	0	0	0	0	0	0	0	0	1	(1)	0
Zysk/(Strata) operacyjna powiększona o amortyzację (EBITDA) przed odpisami aktualizującymi	(32)	152	44	255	293	305	94	83	85	33	295	219	10	44	49	322	14	60	130	183	387	162	336	841	6 300	7 639
Zysk/(Strata) operacyjna powiększona o amortyzację (EBITDA)	(32)	(170)	(808)	182	153	287	93	82	23	(34)	164	(277)	(123)	54	(754)	(1 100)	14	60	130	1 101	1 305	162	304	801	6 050	7 317
Zysk/(Strata) operacyjna (EBIT) przed odpisami aktualizującymi	(38)	30	(129)	(46)	(25)	(3)	24	17	(15)	(50)	(24)	125	(68)	(28)	(57)	(28)	(61)	(22)	50	160	127	92	231	709	5 646	6 678
Zysk/(Strata) operacyjna (EBIT)	(38)	(292)	(981)	(119)	(165)	(21)	23	16	(77)	(117)	(155)	(371)	(201)	(18)	(860)	(1 450)	(61)	(22)	50	1 078	1 045	92	199	669	5 396	6 356
Zwiększenie aktywów trwałych **	304	499	288	525	778	740	148	119	136	229	632	176	38	51	135	400	87	52	74	150	363	183	71	263	1 662	2 179
Sprzedaż produktów (tys. ton)	17	258	310	558	638	728	184	179	180	193	736	204	192	177	169	742	156	174	166	158	654	160	179	225	274	838

*) Dane przekształcone – zmiana metody konsolidacji spółek Basell ORLEN Polyolefines Sp. z o.o. i Plocki Park Przemysłowo-Technologiczny S.A. zgodnie z MSSF 11.

***) Zgodnie z MSSF 16 Leasing w pozycji zwiększenie aktywów trwałych ujęto wartość praw do użytkowania.

Segment Gaz

Wyszczególnienie, mIn PLN	I kw. 2022	II kw. 2022	III kw. 2022	IV kw. 2022	12 m-cy 2022
Przychody ze sprzedaży	-	-	-	30 739	30 739
Sprzedaż zewnętrzna	-	-	-	26 975	26 975
Sprzedaż między segmentami	-	-	-	3 764	3 764
Koszty operacyjne ogółem	-	-	-	(33 151)	(33 151)
Pozostałe przychody operacyjne	-	-	-	1 691	1 691
Pozostałe koszty operacyjne	-	-	-	(1 669)	(1 669)
Pozostałe przychody/koszty operacyjne netto	-	-	-	22	22
Strata/odwrócenie straty z tytułu utraty wartości instrumentów finansowych	-	-	-	(149)	(149)
Udział w wyniku finansowym jednostek wycenianych metodą praw własności	-	-	-	(10)	(10)
Zysk/(Strata) operacyjna powiększona o amortyzację (EBITDA) przed odpisami aktualizującymi	-	-	-	(2 197)	(2 197)
Zysk/(Strata) operacyjna powiększona o amortyzację (EBITDA)	-	-	-	(2 241)	(2 241)
Zysk/(Strata) operacyjna (EBIT) przed odpisami aktualizującymi	-	-	-	(2 505)	(2 505)
Zysk/(Strata) operacyjna (EBIT)	-	-	-	(2 549)	(2 549)
Zwiększenie aktywów trwałych	-	-	-	1 809	1 809
Sprzedaż produktów (tys. ton)	-	-	-	191	191

Funkcje Korporacyjne

Wyszczególnienie, mln PLN	12 m-cy 2013 *	12 m-cy 2014	12 m-cy 2015	12 m-cy 2016	12 m-cy 2017	12 m-cy 2018	I kw. 2019	II kw. 2019	III kw. 2019	IV kw. 2019	12 m-cy 2019	I kw. 2020	II kw. 2020	III kw. 2020	IV kw. 2020	12 m-cy 2020	I kw. 2021	II kw. 2021	III kw. 2021	IV kw. 2021	12 m-cy 2021	I kw. 2022	II kw. 2022	III kw. 2022	IV kw. 2022	12 m-cy 2022	
Przychody ze sprzedaży	314	311	288	351	416	530	120	130	126	149	525	135	138	144	176	593	157	278	258	331	1 024	281	323	360	489	1 453	
Sprzedaż zewnętrzna	71	72	82	68	74	99	21	17	19	24	81	19	21	19	29	88	24	135	117	168	444	121	147	141	225	634	
Sprzedaż między segmentami	243	239	206	283	342	431	99	113	107	125	444	116	117	125	147	505	133	143	141	163	580	160	176	219	264	819	
Koszty operacyjne ogółem	(1 078)	(1 007)	(971)	(1 072)	(1 132)	(1 327)	(333)	(361)	(375)	(453)	(1 522)	(432)	(414)	(377)	(489)	(1 712)	(480)	(556)	(497)	(638)	(2 171)	(628)	(670)	(715)	(971)	(2 984)	
Pozostałe przychody operacyjne**	210	112	91	53	86	172	3	8	9	76	96	53	10	1	42	106	1	10	194	80	285	12	26	5 833	8 241	14 112	
zysk z tytułu okazynego nabycia Grupy Kapitałowej LOTOS i PGNIG	0	0	0	0	0	0	0	0	0	0	0	0	0	0	0	0	0	0	0	0	0	0	0	0	5 824	8 193	14 017
Pozostałe koszty operacyjne	(123)	(86)	(119)	(176)	(96)	(228)	(22)	(15)	(28)	(20)	(85)	(30)	(102)	(80)	(77)	(289)	(28)	(38)	(56)	(31)	(153)	(68)	(53)	(55)	(223)	(399)	
Pozostałe przychody/koszty operacyjne netto	87	26	(28)	(123)	(10)	(56)	(19)	(7)	(19)	56	11	23	(92)	(79)	(35)	(183)	(27)	(28)	138	49	132	(56)	(27)	5 778	8 018	13 713	
Strata/odwrocenie straty z tytułu utraty wartości instrumentów finansowych	0	0	0	0	0	(9)	(8)	(7)	(18)	9	(24)	5	(28)	(5)	(5)	(33)	3	3	0	(6)	0	8	(3)	1	5	11	
Udział w wyniku finansowym jednostek wycenianych metodą praw własności	(1)	(1)	0	0	0	0	0	0	0	0	0	0	1	0	0	1	0	0	1	0	1	0	(1)	1	0	0	
Zysk/(Strata) operacyjna powiększona o amortyzację (EBITDA) przed odpisami aktualizującymi	(557)	(565)	(621)	(751)	(614)	(793)	(205)	(201)	(245)	(184)	(835)	(219)	(347)	(263)	(295)	(1 124)	(290)	(235)	(32)	(162)	(719)	(316)	(304)	5 508	7 640	12 528	
Zysk/(Strata) operacyjna powiększona o amortyzację (EBITDA)	(557)	(565)	(626)	(744)	(613)	(749)	(205)	(207)	(246)	(184)	(842)	(219)	(347)	(263)	(299)	(1 128)	(290)	(235)	(32)	(165)	(722)	(316)	(304)	5 506	7 633	12 519	
Zysk/(Strata) operacyjna (EBIT) przed odpisami aktualizującymi	(678)	(671)	(706)	(851)	(727)	(906)	(240)	(239)	(285)	(239)	(1 003)	(269)	(395)	(317)	(349)	(1 330)	(347)	(303)	(100)	(261)	(1 011)	(395)	(378)	5 427	7 548	12 202	
Zysk/(Strata) operacyjna (EBIT)	(678)	(671)	(711)	(844)	(726)	(862)	(240)	(245)	(286)	(239)	(1 010)	(269)	(395)	(317)	(353)	(1 334)	(347)	(303)	(100)	(264)	(1 014)	(395)	(378)	5 425	7 541	12 193	
Zwiększenie aktywów trwałych ***	117	230	205	136	221	257	24	59	152	210	445	38	90	93	234	455	44	77	63	159	343	73	40	165	207	485	

*) Dane przekształcone.

***) W okresie 3 miesięcy zakończonym 30 września 2022 roku z uwzględnieniem rozpoznania zysku z tytułu okazynego nabycia Grupy LOTOS w wysokości 5 923 mln PLN.

****) Zgodnie z MSSF 16 Leasing w pozycji zwiększenie aktywów trwałych ujęto wartość praw do użytkowania - w celu zachowania spójności zaktualizowano również dane za I kwartał 2019.

Skonsolidowane sprawozdanie z zysków lub strat i innych całkowitych dochodów

Wyszczególnienie, mln PLN	I kw. 2019	II kw. 2019	III kw. 2019	IV kw. 2019	12 m-cy 2019	I kw. 2020	II kw. 2020*	III kw. 2020	IV kw. 2020	12 m-cy 2020	I kw. 2021*	II kw. 2021*	III kw. 2021*	IV kw. 2021	12 m-cy 2021	I kw. 2022	II kw. 2022	III kw. 2022	IV kw. 2022	12 m-cy 2022
Przychody ze sprzedaży	25 246	29 228	29 229	27 500	111 203	22 077	17 010	23 918	23 175	86 180	24 562	29 423	36 442	40 914	131 341	45 447	57 804	72 996	102 262	278 509
przychody ze sprzedaży produktów i usług	21 239	24 349	24 566	22 855	93 009	17 922	12 509	18 071	17 678	66 180	18 570	22 845	29 004	32 996	103 415	36 535	46 981	61 485	86 421	231 422
przychody ze sprzedaży towarów i materiałów	4 007	4 879	4 663	4 645	18 194	4 155	4 501	5 847	5 497	20 000	5 992	6 578	7 438	7 918	27 926	8 912	10 823	15 511	15 841	47 087
Koszt własny sprzedaży	(22 392)	(25 269)	(25 192)	(24 448)	(97 301)	(22 706)	(14 121)	(20 488)	(19 352)	(76 667)	(20 174)	(24 620)	(30 427)	(35 568)	(110 789)	(35 944)	(44 622)	(60 347)	(85 542)	(226 455)
koszt wytworzenia sprzedanych produktów i usług	(18 813)	(21 050)	(21 060)	(20 343)	(81 266)	(19 023)	(10 151)	(15 203)	(15 411)	(69 788)	(15 040)	(18 841)	(24 009)	(28 412)	(86 302)	(28 228)	(34 222)	(51 204)	(69 778)	(183 432)
wartość sprzedanych towarów i materiałów	(3 579)	(4 219)	(4 132)	(4 105)	(16 035)	(3 683)	(3 970)	(5 285)	(3 941)	(16 879)	(5 134)	(5 779)	(6 418)	(7 156)	(24 487)	(7 716)	(10 400)	(9 143)	(15 764)	(43 023)
Zysk/(Strata) brutto ze sprzedaży	2 854	3 959	4 037	3 052	13 902	(629)	2 889	3 430	3 823	9 513	4 388	4 803	6 015	5 346	20 552	9 503	13 182	12 649	16 720	52 054
Koszty sprzedaży	(1 465)	(1 546)	(1 637)	(1 707)	(6 355)	(1 620)	(1 593)	(1 792)	(2 221)	(7 226)	(1 920)	(1 948)	(2 214)	(2 425)	(8 507)	(2 380)	(2 451)	(2 999)	(3 286)	(11 116)
Koszty ogólnego zarządu	(421)	(449)	(425)	(511)	(1 806)	(507)	(555)	(558)	(694)	(2 314)	(671)	(659)	(597)	(688)	(2 615)	(699)	(735)	(849)	(1 262)	(3 545)
Pozostałe przychody operacyjne, w tym:**	141	262	260	606	1 246	3 183	4 484	683	1 777	10 078	1 729	1 087	1 232	3 863	7 911	845	539	7 225	10 829	18 960
zysk z tytułu okazijnego nabycia Grupy Kapitałowej LOTOS i Grupy PGNiG	0	0	0	0	0	0	0	0	0	0	0	0	0	0	0	0	0	5 824	8 193	14 017
Pozostałe koszty operacyjne	(147)	(163)	(440)	(990)	(1 717)	(2 351)	(904)	(728)	(2 292)	(6 226)	(1 373)	(679)	(657)	(1 289)	(3 998)	(3 863)	(5 406)	(673)	(3 304)	(12 768)
(Strata)/odwrócenie straty z tytułu utraty wartości instrumentów finansowych	(10)	(15)	(23)	7	(41)	8	(41)	(14)	(19)	(66)	18	(56)	(21)	(27)	(86)	(15)	(13)	(10)	(269)	(307)
Udział w wyniku finansowym jednostek wycenianych metodą praw własności	44	38	35	19	136	12	55	36	46	149	81	207	100	225	613	142	102	36	3	283
Zysk/(Strata) z działalności operacyjnej	996	2 086	1 807	476	5 365	(1 904)	4 335	1 057	420	3 908	2 252	2 755	3 858	5 005	13 870	3 533	5 218	15 379	19 431	43 561
Przychody finansowe	264	222	245	446	890	387	314	109	177	852	263	373	228	318	789	445	409	962	1 004	2 264
Koszty finansowe	(266)	(184)	(485)	(253)	(901)	(1 043)	(199)	(345)	(437)	(1 889)	(353)	(271)	(526)	(211)	(968)	(539)	(630)	(1 739)	(476)	(2 828)
Przychody i koszty finansowe netto	(2)	38	(240)	193	(11)	(656)	115	(236)	(260)	(1 037)	(90)	102	(298)	107	(179)	(94)	(221)	(777)	528	(564)
(Strata)/odwrócenie straty z tytułu wartości instrumentów finansowych	0	(1)	0	(1)	(2)	(2)	(1)	1	(13)	(15)	(1)	(3)	(3)	(1)	(8)	(3)	(1)	(1)	(9)	(14)
Zysk/(Strata) przed opodatkowaniem	994	2 123	1 567	668	5 352	(2 562)	4 449	822	147	2 856	2 161	2 854	3 557	5 111	13 683	3 436	4 996	14 601	19 950	42 983
Podatek dochodowy	(145)	(522)	(301)	(86)	(1 054)	317	(81)	(145)	(122)	(31)	(289)	(610)	(629)	(967)	(2 495)	(591)	(1 313)	(1 951)	(3 670)	(7 525)
Zysk/(Strata) netto	849	1 601	1 266	582	4 298	(2 245)	4 368	677	25	2 825	1 872	2 244	2 928	4 144	11 188	2 845	3 683	12 650	16 280	35 458
Inne całkowite dochody:																				
które nie zostaną następnie przeklasyfikowane na zyski lub straty	(7)	(9)	(1)	(18)	(35)	(11)	(8)	(7)	(33)	(59)	(45)	15	10	139	119	46	46	(35)	89	146
wycena nieruchomości inwestycyjnej do wartości godziwej na moment przeklasyfikowania	0	0	0	0	0	0	0	0	0	0	0	0	0	16	16	0	0	0	6	6
zyski i straty aktuarialne	0	0	0	(21)	(21)	0	(18)	(7)	(43)	(68)	(58)	17	10	155	124	50	55	(36)	95	164
zyski/(straty) z tytułu inwestycji w instrumenty kapitałowe wyceniane w wartości godziwej przez inne całkowite dochody	(8)	(9)	(1)	(2)	(20)	(13)	8	(2)	2	(5)	4	1	2	(1)	6	6	1	(6)	9	10
podatek odroczony	1	0	0	5	6	2	2	2	8	14	9	(3)	(2)	(31)	(27)	(10)	(10)	7	(21)	(34)
które zostaną przeklasyfikowane na zyski lub straty	(152)	121	321	(185)	105	(19)	(26)	(303)	485	137	153	265	(42)	(23)	353	92	316	1 132	4 542	6 082
instrumenty zabezpieczające	(356)	210	(151)	149	(148)	(478)	73	(271)	1	(675)	(589)	637	(276)	365	137	(396)	286	(360)	6 386	5 916
koszty zabezpieczenia	82	(5)	(20)	58	115	193	61	(49)	50	255	348	(66)	(243)	(689)	(650)	(58)	(174)	612	503	883
różnice kursowe z przeliczenia jednostek działających za granicą udział w innych całkowitych dochodach w jednostkach wycenianych metodą praw własności	80	(45)	445	(342)	138	189	(114)	(42)	448	481	346	(198)	385	233	766	453	229	929	(1 036)	575
podatek odroczony	42	(39)	47	(50)	0	77	(46)	59	(14)	76	48	(108)	92	67	99	91	(24)	(50)	(1 310)	(1 293)
Całkowite dochody netto	690	1 713	1 586	379	4 368	(2 275)	4 334	367	477	2 903	1 980	2 524	2 896	4 260	11 660	2 983	4 045	13 747	20 911	41 686
Zysk/(strata) netto przypadający na	849	1 601	1 266	582	4 298	(2 245)	4 368	677	25	2 825	1 872	2 244	2 928	4 144	11 188	2 845	3 683	12 650	16 280	35 458
akcjonariuszy jednostki dominującej	849	1 602	1 266	583	4 300	(2 244)	4 350	651	(2)	2 755	1 845	2 227	2 909	4 141	11 122	2 770	3 612	12 578	16 371	35 331
akcjonariuszy/udziałowców niekontrolujących	0	(1)	0	(1)	(2)	(1)	18	26	27	70	27	17	19	3	66	75	71	72	(91)	127
Całkowite dochody netto przypadające na	690	1 713	1 586	379	4 368	(2 275)	4 334	367	477	2 903	1 980	2 524	2 896	4 260	11 660	2 983	4 045	13 747	20 911	41 686
akcjonariuszy jednostki dominującej	690	1 714	1 586	380	4 370	(2 274)	4 319	343	452	2 840	1 958	2 506	2 877	4 246	11 587	2 905	3 968	13 679	21 004	41 556
akcjonariuszy/udziałowców niekontrolujących	0	(1)	0	(1)	(2)	(1)	15	24	25	63	22	18	19	14	73	78	77	68	(93)	130
Zysk netto i rozwodniony zysk netto na jedną akcję przypadający akcjonariuszom jednostki dominującej (w PLN na akcję)	1,98	3,75	2,96	1,36	10,05	(5,25)	10,17	1,52	0,00	6,44	4,31	5,21	6,80	9,68	26,00	6,48	8,44	20,08	14,10	30,43

*) Dane przekształcone.

**) W okresie 3 miesięcy zakończonym 30 czerwca 2020 roku oraz w okresie 12 miesięcy zakończonym 31 grudnia 2020 roku z uwzględnieniem rozpoznania zysku z tytułu okazijnego nabycia 80% akcji Grupy ENERGA w wysokości 4 062 mln PLN.

Skonsolidowane sprawozdanie z sytuacji finansowej

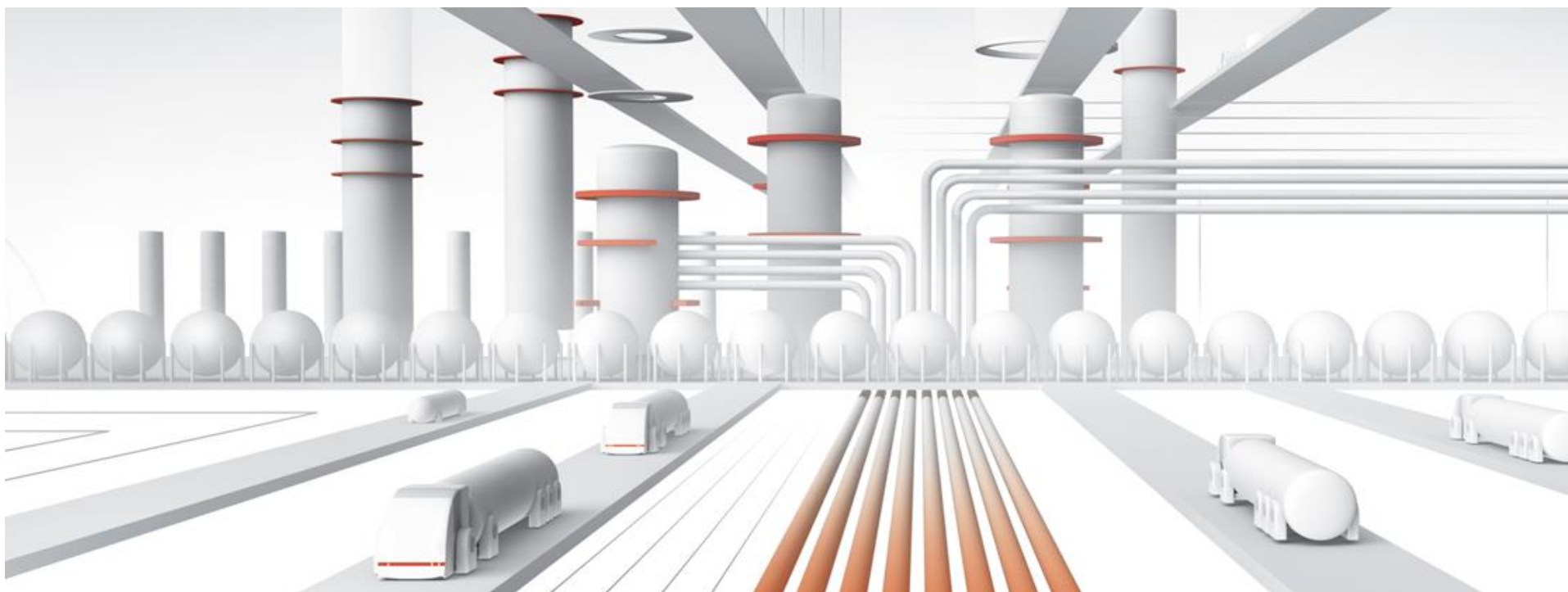
Wyszczególnienie, mln PLN	31.03.2019	30.06.2019	30.09.2019	31.12.2019	31.03.2020	30.06.2020	30.09.2020	31.12.2020	31.03.2021*	30.06.2021*	30.09.2021*	31.12.2021	31.03.2022	30.06.2022	30.09.2022	31.12.2022
AKTYWA																
Rzeczowe aktywa trwałe	31 130	31 249	31 788	32 363	32 090	47 242	48 020	49 625	50 440	51 431	52 705	55 379	57 133	56 645	64 082	121 586
Wartości niematerialne	1 992	1 281	1 352	1 600	2 308	2 317	2 531	2 515	3 947	2 833	3 233	4 829	7 280	4 103	5 290	10 878
Aktywa z tytułu praw do użytkowania	3 684	3 606	3 692	3 952	4 198	4 889	4 887	5 252	5 355	5 417	5 583	5 586	5 803	5 533	6 570	10 145
Investycje wyceniane metodą praw własności	694	625	660	678	690	744	781	758	1 108	1 066	1 167	1 125	1 239	1 161	1 456	3 429
Aktywa z tytułu podatku odroczonego	62	48	40	51	184	578	600	685	761	747	774	718	656	660	831	3 288
Instrumenty pochodne	150	254	52	310	5	199	81	179	226	343	416	343	459	401	719	1 505
Należności długoterminowe z tytułu leasingu	21	18	15	13	10	7	4	2	2	2	1	0	0	0	0	0
Pozostałe aktywa	213	194	201	310	313	382	410	417	438	523	572	726	926	1 177	2 369	4 077
Aktywa trwałe	37 946	37 275	37 800	39 277	39 798	56 358	57 314	59 433	62 277	62 362	64 451	68 706	73 496	69 680	81 317	154 908
Zapasy	15 337	14 554	14 698	15 074	12 172	12 058	12 216	12 279	14 385	14 794	16 119	18 410	23 586	26 630	32 791	44 779
Należności z tytułu dostaw i usług oraz pozostałe należności	11 440	11 771	11 336	9 669	8 262	9 157	10 145	9 640	11 533	13 440	14 955	15 041	20 097	19 400	29 549	36 215
Należności z tytułu podatku dochodowego	182	247	215	262	342	647	534	449	475	411	255	129	95	190	194	1 693
Środki pieniężne i ich ekwiwalenty	3 665	6 168	6 813	6 159	5 104	3 169	1 111	1 240	2 003	2 775	2 958	2 896	3 069	3 046	11 455	21 403
Instrumenty pochodne	306	352	374	243	1 650	198	191	440	880	1 671	1 986	1 149	538	612	703	3 354
Należności krótkoterminowe z tytułu leasingu	11	11	12	12	12	12	11	11	9	6	4	0	0	0	0	0
Pozostałe aktywa	30	370	274	468	985	877	662	530	551	501	608	423	2 125	2 582	5 924	10 378
Aktywa trwałe przeznaczane do sprzedaży	66	22	29	38	36	32	43	26	7	4	5	0	0	0	6 906	17
Aktywa obrotowe	31 037	33 495	33 751	31 925	28 563	26 150	24 913	24 615	29 843	33 602	36 890	38 048	49 510	52 460	87 522	117 839
Aktywa razem	68 983	70 770	71 551	71 202	68 361	82 508	82 227	84 048	92 120	95 964	101 341	106 754	123 006	122 140	168 839	272 747
PASYWA																
KAPITAŁ WŁASNY																
Kapitał podstawowy	1 058	1 058	1 058	1 058	1 058	1 058	1 058	1 058	1 058	1 058	1 058	1 058	1 058	1 058	1 306	1 974
Kapitał z emisji akcji powyżej ich wartości nominalnej	1 227	1 227	1 227	1 227	1 227	1 227	1 227	1 227	1 227	1 227	1 227	1 227	1 227	1 227	16 079	46 405
Akcje własne	0	0	0	0	0	0	0	0	0	0	0	0	0	0	0	(2)
Kapitał z tytułu stosowania rachunkowości zabezpieczeń	129	295	171	328	120	208	(52)	(16)	(209)	254	(174)	(430)	(793)	(705)	(503)	5 076
Kapitał z aktualizacji wyceny	(22)	(31)	(32)	(33)	(44)	(38)	(39)	(37)	(34)	(33)	(31)	(20)	(15)	(14)	(19)	(6)
Różnice kursowe z przeliczenia jednostek działających za granicą	789	744	1 189	847	1 036	922	880	1 328	1 691	1 493	1 878	2 111	2 564	2 793	3 722	2 686
Zyski zatrzymane	33 232	33 337	34 603	35 169	32 925	36 836	37 482	38 036	39 838	40 581	43 499	47 761	50 571	52 729	65 282	81 730
Kapitał własny przypadający na akcjonariuszy jednostki dominującej	36 413	36 630	38 216	38 596	36 322	40 213	40 556	41 596	43 571	44 580	47 457	51 707	54 612	57 088	85 867	137 863
Kapitał własny przypadający udziałom niekontrolującym	12	11	11	11	10	1 684	1 708	793	824	840	860	871	949	1 020	1 091	996
Kapitał własny razem	36 425	36 641	38 227	38 607	36 332	41 897	42 264	42 389	44 395	45 420	48 317	52 578	55 561	58 108	86 958	138 859
ZOBOWIĄZANIA																
Kredyty, pożyczki i obligacje	8 604	8 172	8 381	8 185	8 685	8 607	8 410	9 430	10 415	12 922	12 813	13 742	16 939	9 955	10 210	11 973
Rezerwy	1 046	1 045	1 065	1 113	1 125	2 040	1 966	2 264	2 306	2 246	2 187	1 905	1 740	1 592	3 253	7 799
Zobowiązania z tytułu podatku odroczonego	1 354	1 565	1 462	1 474	1 059	2 066	2 002	2 003	2 105	2 412	2 322	2 060	1 791	1 686	2 706	7 532
Instrumenty pochodne	36	29	58	2	185	100	127	138	352	72	349	705	792	988	943	4 613
Zobowiązania z tytułu leasingu	3 075	3 018	3 095	3 380	3 574	4 120	4 154	4 501	4 589	4 675	4 836	4 876	5 024	5 005	5 823	8 842
Pozostałe zobowiązania	192	184	180	161	159	182	182	370	382	430	460	586	599	605	680	1 049
Zobowiązania z tytułu umów z klientami	0	0	0	0	0	0	11	11	10	10	10	9	9	9	9	9
Zobowiązania długoterminowe	14 307	14 013	14 241	14 315	14 787	17 115	16 852	18 717	20 159	22 767	22 977	23 883	26 894	19 840	23 624	41 817
Zobowiązania z tytułu dostaw i usług oraz pozostałe zobowiązania	15 074	17 346	16 165	15 132	11 953	14 401	14 678	14 023	15 994	19 754	19 906	19 811	24 432	27 470	34 543	40 014
Zobowiązania z tytułu leasingu	581	550	597	618	655	660	653	713	661	644	690	679	694	701	977	1 309
Zobowiązania z tytułu umów z klientami	243	263	309	246	356	417	439	442	507	563	620	719	772	1 074	1 115	1 597
Kredyty, pożyczki i obligacje	112	413	401	422	600	5 432	4 565	4 930	5 084	1 414	1 542	1 429	1 725	4 733	6 174	7 223
Rezerwy	1 277	732	903	1 236	1 503	1 709	2 292	2 299	3 473	2 878	4 443	6 201	7 984	4 360	6 290	12 639
Zobowiązania z tytułu podatku dochodowego	161	204	189	124	137	46	54	66	127	86	169	855	681	1 753	5 237	14 624
Instrumenty pochodne	149	239	234	266	820	252	146	270	281	310	419	461	1 245	1 331	1 839	12 839
Pozostałe zobowiązania	654	369	285	236	1 218	579	284	199	1 439	2 128	2 258	138	3 018	2 475	2 590	1 826
Zobowiązania krótkoterminowe	18 251	20 116	19 083	18 280	17 242	23 496	23 111	22 942	27 566	27 777	30 047	30 293	40 551	44 192	58 257	92 071
Zobowiązania razem	32 558	34 129	33 324	32 595	32 029	40 611	39 963	41 659	47 725	50 544	53 024	54 176	67 445	64 032	81 881	133 888
Pasywa razem	68 983	70 770	71 551	71 202	68 361	82 508	82 227	84 048	92 120	95 964	101 341	106 754	123 006	122 140	168 839	272 747

*) Dane przekształcone.

Skonsolidowane sprawozdanie z przepływów pieniężnych

Wyszczególnienie, mln PLN	I kw. 2022	II kw. 2022	III kw. 2022	IV kw. 2022	12 m-cy 2022
Przeprawy pieniężne z działalności operacyjnej					
Zysk/(Strata) przed opodatkowaniem	3 436	4 996	14 601	19 950	42 983
Korekty o pozycje:					
Udział w wyniku finansowym jednostek wycenianych metodą praw własności	(142)	(102)	(36)	(3)	(283)
Amortyzacja	1 400	1 447	1 518	2 529	6 894
(Zysk)/Strata z tytułu różnic kursowych	(20)	(3)	298	(389)	(114)
Odsetki netto	134	138	168	272	712
Dywidendy	0	0	(61)	0	(61)
(Zysk)/Strata na działalności inwestycyjnej, w tym:	2 780	4 554	(6 573)	(8 787)	(8 026)
<i>utworzenie/(odwrócenie) odpisów aktualizujących wartość rzeczowych aktywów trwałych, wartości niematerialnych i pozostałych składników majątku trwałego</i>	27	2 860	53	447	3 387
<i>rozliczenie i wycena pochodnych instrumentów finansowych</i>	2 757	1 743	(803)	(662)	3 035
<i>(zysk) z tytułu okazynego nabycia Grupy Kapitałowej LOTOS i Grupy PGNiG</i>			(5 824)	(8 193)	(14 017)
Zmiana stanu rezerw	1 727	1 939	1 706	3 673	9 045
Zmiana stanu kapitału pracującego	(4 513)	(2 599)	(2 051)	(1 856)	(11 019)
<i>zapasy</i>	(5 049)	(2 792)	2 346	5 906	411
<i>należności</i>	(3 666)	(848)	(3 543)	8 002	(55)
<i>zobowiązania</i>	4 202	1 041	(854)	(15 764)	(11 375)
Pozostałe korekty, w tym:	(2 139)	(946)	(167)	975	(2 277)
<i>otrzymane rekompensaty do cen energii</i>	0	0	0	(3 941)	(3 941)
<i>rozliczenie dotacji na prawa majątkowe</i>	(798)	(698)	(684)	(751)	(2 931)
<i>depozyty zabezpieczające</i>	(1 768)	(385)	316	5 303	3 466
Podatek dochodowy (zapłacony)	(860)	(472)	(425)	(3 193)	(4 950)
Srodki pieniężne netto z/(wykorzystane w) działalności operacyjnej	1 803	8 952	8 978	13 171	32 904
Przeprawy pieniężne z działalności inwestycyjnej					
Nabycie składników rzeczowego majątku trwałego, wartości niematerialnych i aktywów z tytułu praw do użytkowania	(3 463)	(3 767)	(4 331)	(8 572)	(20 133)
Nabycie akcji/udziałów pomniejszone o środki pieniężne	0	0	(209)	(711)	(920)
Wpływy ze sprzedaży akcji/udziałów w związku z realizacją Środków Zaradczych oraz zbycia 30% udziałów w Rafinerii Gdańskiej	0	0	0	4 579	4 579
Nabycie aktywów finansowych w ORLEN VC	0	(18)	(17)	(37)	(72)
Sprzedaż składników rzeczowego majątku trwałego, wartości niematerialnych i aktywów z tytułu praw do użytkowania	7	21	32	11	71
Lokaty krótkoterminowe	(7)	(8)	(34)	41	(8)
Dywidendy otrzymane	0	190	191	70	451
Wpływy/(Wydatki) netto z tytułu pożyczek	0	0	0	27	27
Środki pieniężne na dzień ustalenia wspólnego działania w Rafinerii Gdańskiej	0	0	0	375	375
Rozliczenie instrumentów pochodnych niewyznaczonych dla celów rachunkowości zabezpieczeń	(1 205)	(1 021)	(458)	(745)	(3 429)
Środki pieniężne w nabytych spółkach Grupy LOTOS na dzień połączenia	0	0	4 350	0	4 350
Środki pieniężne w nabytych spółkach Grupy Kapitałowej PGNiG na dzień połączenia				12 778	12 778
Pozostałe	13	22	9	(11)	33
Srodki pieniężne netto z/(wykorzystane w) działalności inwestycyjnej	(4 655)	(4 581)	(467)	7 805	(1 898)
Przeprawy pieniężne z działalności finansowej					
Wpływy z otrzymanych kredytów i pożyczek	8 835	163	922	1 854	11 774
Spłaty kredytów i pożyczek	(5 466)	(3 798)	(491)	(12 618)	(22 373)
Wykup obligacji	0	(400)	(226)	(226)	(852)
Odsetki zapłacone od kredytów, pożyczek i obligacji	(75)	(191)	(125)	(273)	(664)
Odsetki zapłacone z tytułu leasingu	(68)	(32)	(43)	(68)	(211)
Dywidendy wypłacone	0	0	0	(1 500)	(1 500)
Płatności zobowiązań z tytułu umów leasingu	(231)	(167)	(219)	(275)	(892)
Otrzymane dotacje	8	30	20	1 575	1 633
Pozostałe	(8)	(14)	(18)	(34)	(74)
Srodki pieniężne netto z/(wykorzystane w) działalności finansowej	2 995	(4 409)	(180)	(11 565)	(13 159)
Zwiększenie/(Zmniejszenie) netto stanu środków pieniężnych	143	(38)	8 331	9 411	17 847
Zmiana stanu środków pieniężnych i ich ekwiwalentów z tytułu różnic kursowych	30	15	78	537	660
Środki pieniężne i ich ekwiwalenty na początek okresu	2 896	3 069	3 046	11 455	2 896
Środki pieniężne na koniec okresu	3 069	3 046	11 455	21 403	21 403
<i>w tym środki pieniężne o ograniczonej możliwości dysponowania</i>	314	375	613	1 749	1 749

Wybrane dane operacyjne



Produkcja wolumenowa

Produkcja tys. ton	Rok 2019*				Rok 2020*				Rok 2021				Rok 2022				Rok 2023																				
	I kw. 2019*	II kw. 2019*	III kw. 2019*	IV kw. 2019*	I kw. 2020*	II kw. 2020*	III kw. 2020*	IV kw. 2020*	Rok 2020	I kw. 2021	II kw. 2021	III kw. 2021	IV kw. 2021	Rok 2021	I kw. 2022	II kw. 2022	III kw. 2022	IV kw. 2022	Rok 2022																		
	GK ORLEN	GK ORLEN	GK ORLEN	GK ORLEN	GK ORLEN	GK ORLEN	GK ORLEN	GK ORLEN	GK ORLEN	GK ORLEN	GK ORLEN	GK ORLEN	GK ORLEN	GK ORLEN	GK ORLEN	GK ORLEN	GK ORLEN	GK ORLEN	GK ORLEN	GK ORLEN	GK ORLEN	GK ORLEN	GK ORLEN	GK ORLEN	GK ORLEN	GK ORLEN	GK ORLEN	GK ORLEN	GK ORLEN	GK ORLEN	GK ORLEN	GK ORLEN	GK ORLEN	GK ORLEN	GK ORLEN		
Przerób ropy	8 225	8 289	9 013	8 352	33 879	7 683	6 192	8 219	7 391	29 485	6 237	6 810	8 319	8 553	4 064	1 933	2 470	-	29 919	14 529	7 123	7 954	-	8 162	7 245	10 449	11 234	6 629	2 054	2 465	-	37 090	21 056	7 467	8 241	-	
Produkcja rafineryjna	6 982	7 422	7 898	7 476	29 778	6 601	5 524	7 204	6 275	25 004	5 296	6 394	7 483	7 417	3 370	1 587	2 373	-	26 590	12 427	5 905	7 883	-	6 753	6 382	9 519	10 284	6 166	1 716	2 352	-	32 938	18 297	6 156	8 137	-	
Lekkie destylaty, w tym:	1 214	1 881	1 937	1 852	7 384	1 667	1 432	1 834	1 504	6 437	1 308	1 717	1 927	1 872	751	449	740	-	6 824	2 840	1 642	2 482	-	1 671	1 468	2 094	2 255	1 104	450	710	-	7 488	3 692	1 588	2 307	-	
- benzyna	1 574	1 717	1 742	1 701	6 734	1 519	1 260	1 665	1 307	5 841	1 215	1 540	1 755	1 756	707	403	687	-	6 266	2 998	1 511	2 365	-	1 562	1 350	1 917	2 079	1 004	424	659	-	6 913	3 378	1 477	2 132	-	
- LPG	140	164	195	151	650	148	163	169	117	596	93	177	172	116	44	29	53	-	558	242	121	217	-	109	112	177	177	100	26	51	-	575	316	111	175	-	
Średnie destylaty, w tym:	3 967	4 077	4 285	4 060	16 289	3 675	2 994	3 916	3 354	13 939	2 870	3 447	4 097	4 083	2 043	916	1 103	-	14 467	7 299	3 411	3 734	-	3 651	3 759	5 450	5 946	3 815	970	1 139	-	19 006	11 351	3 573	4 003	-	
- olej napędowy	3 505	3 661	3 803	3 693	14 632	3 357	2 909	3 694	3 206	13 166	2 738	3 294	3 789	3 790	1 881	882	1 028	-	13 611	6 798	3 327	3 498	-	3 609	3 429	4 967	5 470	3 438	943	1 089	-	17 475	10 239	3 440	3 791	-	
- lekkii olej opałowy	79	25	56	56	216	71	36	39	54	200	78	25	41	80	41	11	6	-	222	118	22	20	-	54	46	76	151	108	4	16	-	329	205	15	33	-	
- paliwo lotnicze	283	391	426	341	1 441	247	49	183	94	573	56	128	267	213	121	23	69	-	664	383	62	216	-	188	282	407	325	269	23	34	-	1 202	907	118	179	-	
Frakcje ciężkie	1 060	1 138	1 303	1 224	4 725	917	782	1 192	946	3 837	572	829	1 123	1 096	505	141	447	-	3 620	1 691	520	1 400	-	867	835	1 166	1 301	773	187	357	-	4 169	2 245	650	1 318	-	
- ciężki olej opałowy	882	713	741	707	3 023	691	417	602	499	2 209	413	465	597	688	270	21	377	-	2 163	901	81	1 112	-	690	427	553	686	380	38	268	-	2 356	1 188	107	1 028	-	
- asfalt	160	400	525	477	1 562	204	324	559	397	1 484	121	342	489	378	197	111	70	-	1 330	645	396	288	-	142	376	562	538	304	145	89	-	1 618	811	516	290	-	
- oleje	38	25	37	40	140	22	41	31	50	144	38	22	37	30	38	9	-	-	127	145	43	0	-	35	32	51	77	69	4	-	-	196	246	27	0	-	
Pozostałe	341	326	373	340	1 380	342	316	262	471	1 391	546	401	336	366	71	81	83	-	1 649	597	332	267	-	364	320	809	762	474	109	146	-	2 276	1 009	345	509	-	
Produkcja petrochemiczna	1 415	1 329	1 376	1 290	5 410	1 338	976	1 294	1 489	5 097	1 357	1 137	1 317	1 358	444	627	22	406	5 169	1 562	2 285	75	1 606	1 415	1 361	1 107	1 095	425	508	9	305	4 978	1 880	2 174	55	1 457	
Monomery, w tym:	253	284	266	241	1 044	250	226	282	249	1 007	221	95	257	285	250	42	22	-	858	698	159	75	-	280	242	206	197	201	31	9	-	906	876	100	55	-	
Polimery, w tym:	146	139	135	129	549	115	49	104	207	475	144	157	157	182	-	162	-	-	640	-	640	-	-	174	175	146	153	-	153	-	-	648	-	648	-	-	
Aromaty, w tym:	112	116	101	95	424	102	54	106	109	371	86	81	81	97	38	61	-	-	345	131	214	-	-	111	106	87	90	40	50	-	-	394	182	213	-	-	
Nawozy sztuczne, w tym:	297	205	267	290	1 059	286	259	281	278	1 104	306	268	283	264	-	50	-	225	1 121	-	177	-	-	955	228	293	194	185	-	37	-	148	900	-	163	-	737
Tworzywa sztuczne, w tym:	97	107	84	45	333	105	79	94	109	387	104	42	93	101	-	18	-	84	340	-	89	-	258	114	115	79	76	-	10	-	66	384	-	78	-	308	
PTA	158	164	174	152	648	163	128	139	175	605	143	146	142	87	87	-	-	-	518	518	-	-	-	171	162	116	123	123	-	-	-	572	572	-	-	-	
Pozostałe	352	314	349	338	1 353	317	181	288	362	1 148	353	348	304	342	71	274	-	97	1 347	215	1 006	-	393	357	268	279	271	61	227	-	91	1 175	250	972	-	412	
Produkcja razem	8 397	8 751	9 274	8 766	35 188	7 939	6 500	8 498	7 764	30 701	6 653	7 531	8 800	8 775	3 814	2 214	2 395	406	31 759	13 989	8 190	7 958	1 606	8 168	7 743	10 626	11 379	6 591	2 224	2 361	305	37 916	20 177	8 330	8 192	1 457	

*) Dane przekształcone.

Sprzedaż wolumenowa

Sprzedaż tys. ton	I kw. 2019*	II kw. 2019*	III kw. 2019*	IV kw. 2019*	12 m-cy 2019*	I kw. 2020*	II kw. 2020	III kw. 2020	IV kw. 2020	12 m-cy 2020	I kw. 2021	II kw. 2021	III kw. 2021	IV kw. 2021	12 m-cy 2021	I kw. 2022	II kw. 2022	III kw. 2022	IV kw. 2022	12 m-cy 2022
Segment Rafineria	6 438	6 811	7 289	7 015	27 553	5 696	5 222	6 441	6 201	23 560	5 049	5 797	6 747	6 796	24 389	5 912	5 915	8 933	9 698	30 458
Lekkie destylaty, w tym:	1 206	1 349	1 339	1 337	5 231	1 066	1 092	1 246	1 126	4 530	850	1 225	1 361	1 320	4 756	1 132	925	1 455	1 752	5 264
- benzyna	1 057	1 194	1 156	1 181	4 588	938	958	1 105	993	3 994	763	1 099	1 229	1 198	4 289	1 018	813	1 277	1 556	4 664
- LPG	149	155	183	156	643	128	134	141	133	536	87	126	132	122	467	114	112	178	196	600
Średnie destylaty, w tym:	3 279	3 442	3 703	3 550	13 974	2 873	2 641	3 218	3 067	11 799	2 493	2 993	3 426	3 438	12 350	3 087	3 186	4 929	5 283	16 485
- olej napędowy	2 858	2 960	3 155	3 080	12 053	2 503	2 512	2 982	2 851	10 848	2 296	2 802	3 104	3 083	11 285	2 769	2 855	4 401	4 723	14 748
- lekki olej opałowy	122	54	76	110	362	117	67	53	102	339	114	55	64	116	349	108	54	124	226	512
- paliwo lotnicze	299	428	472	360	1 559	253	62	183	114	612	83	136	258	239	716	210	277	404	334	1 225
Frakcje ciężkie, w tym:	1 079	1 151	1 291	1 263	4 784	874	768	1 143	986	3 771	630	764	1 098	1 097	3 589	821	922	1 266	1 313	4 322
- ciężki olej opałowy	872	713	705	764	3 054	641	420	540	557	2 158	461	399	574	703	2 137	622	517	566	684	2 389
- asfalt	165	404	534	449	1 562	200	324	559	390	1 473	134	338	490	364	1 326	158	373	643	570	1 744
- oleje	42	34	52	50	178	33	24	44	39	140	35	27	34	30	126	41	32	57	59	189
Pozostałe	874	869	956	865	3 564	883	721	834	1 022	3 460	1 076	815	862	941	3 694	872	882	1 283	1 350	4 387
Segment Petrochemia	1 363	1 298	1 342	1 184	5 187	1 303	1 081	1 337	1 385	5 106	1 271	1 039	1 309	1 287	4 906	1 397	1 362	1 121	1 133	5 013
Monomery, w tym:	259	270	258	235	1 022	244	214	266	235	959	215	67	243	269	794	250	237	202	206	895
- etylen	147	137	125	109	518	111	102	120	103	436	94	24	104	121	343	112	107	96	98	413
- propylen	112	133	133	126	504	133	112	146	132	523	121	43	139	148	451	138	130	106	108	482
Polimery, w tym:	139	136	133	111	519	100	109	126	163	498	149	134	155	165	603	173	169	158	161	661
- polietylen	69	67	62	49	247	45	63	59	90	257	77	70	90	91	328	102	95	91	93	381
- polipropylen	70	69	71	62	272	55	46	67	73	241	72	64	65	74	275	71	74	67	68	280
Aromaty, w tym:	115	116	104	89	424	105	57	103	108	373	87	76	85	99	347	112	102	84	96	394
- benzen	115	116	104	89	424	105	57	103	108	373	87	76	85	99	347	112	102	84	96	394
- toluen	0	0	0	0	0	0	0	0	0	0	0	0	0	0	0	0	0	0	0	0
- paraksylen	0	0	0	0	0	0	0	0	0	0	0	0	0	0	0	0	0	0	0	0
- ortoksylen	0	0	0	0	0	0	0	0	0	0	0	0	0	0	0	0	0	0	0	0
Nawozy sztuczne, w tym:	280	223	268	259	1 030	283	250	299	290	1 122	305	279	293	257	1 134	251	284	179	201	915
- CANWIL	89	60	89	72	310	88	70	97	100	365	114	76	116	84	390	90	83	92	64	329
- siarczan amonu	52	33	44	38	167	49	49	27	51	176	58	58	29	48	193	52	50	24	38	164
- saletra amonowa	139	130	135	149	553	146	131	175	139	591	133	145	148	125	551	109	151	63	99	422
- pozostałe	0	0	0	0	0	0	0	0	0	0	0	0	0	0	0	0	0	0	0	0
Tworzywa sztuczne, w tym:	106	99	90	48	343	109	86	98	103	396	78	67	95	91	331	116	103	85	67	371
- PCW	92	86	75	35	288	97	74	85	88	344	63	51	79	77	270	101	89	73	55	318
- granulaty PCW	14	13	15	13	55	12	12	13	15	52	15	16	16	14	61	15	14	12	12	53
PTA	151	163	173	160	647	156	142	149	184	631	141	146	137	94	518	169	161	122	120	572
Pozostałe	313	291	316	282	1 202	306	223	296	302	1 127	296	270	301	312	1 179	326	306	291	282	1 205
Segment Detal	2 236	2 480	2 620	2 481	9 817	2 213	1 988	2 512	2 139	8 852	1 921	2 249	2 481	2 323	8 974	2 175	2 336	2 543	2 298	9 352
Lekkie destylaty, w tym:	849	973	1 012	942	3 776	855	773	1 016	811	3 455	727	912	1 018	911	3 568	837	949	1 050	933	3 769
- benzyna	744	854	881	822	3 301	751	679	891	716	3 037	641	806	899	814	3 160	744	842	938	830	3 354
- LPG	105	119	131	120	475	104	94	125	95	418	86	106	119	97	408	93	107	112	103	415
Średnie destylaty, w tym:	1 387	1 507	1 607	1 538	6 039	1 358	1 214	1 495	1 327	5 394	1 192	1 336	1 462	1 411	5 401	1 335	1 386	1 493	1 363	5 577
- olej napędowy	1 351	1 475	1 562	1 505	5 893	1 322	1 182	1 471	1 296	5 271	1 174	1 317	1 443	1 385	5 319	1 317	1 370	1 469	1 344	5 500
- lekki olej opałowy	36	32	45	33	146	36	32	24	31	123	18	19	19	26	82	18	16	24	19	77
Pozostałe	0	0	1	1	2	0	1	1	1	3	2	1	1	1	5	3	1	0	2	6
Segment Wydobywanie	184	179	180	193	736	204	192	177	169	742	156	174	166	158	654	160	179	225	274	838
Ropa naftowa	19	19	22	36	96	39	26	20	17	102	13	12	12	13	50	23	27	49	92	191
Gaz ziemny	110	113	111	107	441	110	122	119	112	463	102	110	101	100	413	94	102	130	103	429
NGL (Natural Gas Liquids)	55	47	47	50	199	55	44	38	40	177	41	52	53	45	191	43	50	46	64	203
Gaz LNG	0	0	0	0	0	0	0	0	0	0	0	0	0	0	0	0	0	0	3	3
Pozostałe	0	0	0	0	0	0	0	0	0	0	0	0	0	0	0	0	0	0	12	12
Segment Gaz	0	0	0	0	0	0	0	0	0	0	0	0	0	0	0	0	0	0	0	191
Gaz LNG	0	0	0	0	0	0	0	0	0	0	0	0	0	0	0	0	0	0	0	191
GK ORLEN - razem	10 221	10 768	11 431	10 873	43 293	9 416	8 483	10 467	9 894	38 260	8 397	9 259	10 703	10 564	38 923	9 644	9 792	12 822	13 594	45 852

*) Dane przekształcone.

Wybrane dane operacyjne dla segmentu Energetyka, Wydobywanie oraz Gaz

Wyszczególnienie	I kw. 2019	II kw. 2019	III kw. 2019	IV kw. 2019	12 m-cy 2019	I kw. 2020	II kw. 2020*	III kw. 2020	IV kw. 2020	12 m-cy 2020	I kw. 2021	II kw. 2021	III kw. 2021	IV kw. 2021	12 m-cy 2021	I kw. 2022	II kw. 2022	III kw. 2022*	IV kw. 2022*	12 m-cy 2022
Segment Energetyka																				
Dystrybucja energii elektrycznej - wolumen dostarczonej energii (TWh)	-	-	-	-	-	-	3,3	5,4	5,7	14,4	5,8	5,8	5,6	5,9	21,8	6,2	5,7	5,6	5,8	23,3
Sprzedaż energii elektrycznej na rynku detalicznym (TWh)	0,3	0,3	0,2	0,3	1,1	0,3	3,2	4,9	5,2	13,6	5,2	4,6	4,7	5,2	19,7	4,9	4,5	4,5	4,7	18,6
Sprzedaż energii elektrycznej na rynku hurtowym (TWh)	0,7	1,3	1,2	1,4	4,6	1,2	2,0	1,8	2,1	7,1	1,9	2,0	1,5	1,7	7,1	1,7	1,6	1,3	1,5	6,2
Sprzedaż energii elektrycznej (TWh)	1,0	1,6	1,4	1,7	5,7	1,5	5,2	6,7	7,3	20,7	7,1	6,6	6,2	6,9	26,8	6,7	6,1	5,8	6,2	24,8
Produkcja energii elektrycznej brutto (TWh), w tym z:	1,8	2,4	2,2	2,2	8,6	2,2	2,6	2,8	3,3	11,0	2,7	2,6	2,9	3,2	11,4	3,0	2,7	2,8	3,8	12,3
Gaz	1,3	2,0	1,9	1,8	7,0	1,7	1,8	1,8	1,9	7,2	1,1	1,4	1,5	1,5	5,6	1,1	1,2	1,3	1,5	5,1
OZE	0,0	0,0	0,0	0,0	0,0	0,0	0,2	0,3	0,4	0,9	0,4	0,4	0,4	0,4	1,6	0,6	0,4	0,3	0,4	1,6
Pozostałe	0,5	0,3	0,3	0,4	1,6	0,6	0,6	0,8	1,0	2,9	1,1	0,8	1,1	1,3	4,2	1,3	1,2	1,3	1,9	5,7
Moc zainstalowana elektryczna (GWe) z czego stanowią:	1,9	1,9	1,8	1,8	1,8	1,8	3,2	3,2	3,2	3,2	3,2	3,3	3,3	3,3	3,3	3,4	3,4	3,4	5,1	5,1
OZE	0,0	0,0	0,0	0,0	0,0	0,0	0,5	0,5	0,5	0,5	0,6	0,6	0,6	0,6	0,6	0,6	0,7	0,7	0,7	0,7
Gaz	1,1	1,1	1,1	1,1	1,1	1,1	1,1	1,1	1,1	1,1	1,1	1,1	1,1	1,1	1,1	1,1	1,1	1,1	1,7	1,7
olej opałowy	0,7	0,7	0,6	0,6	0,6	0,6	0,6	0,6	0,6	0,6	0,6	0,6	0,6	0,6	0,6	0,7	0,7	0,7	0,7	0,7
Węgiel	0,1	0,1	0,1	0,1	0,1	0,1	0,8	0,8	0,8	0,8	0,8	0,8	0,8	0,8	0,8	0,8	0,8	0,8	1,9	1,9
Pozostałe	0,0	0,0	0,0	0,0	0,0	0,0	0,2	0,2	0,2	0,2	0,2	0,2	0,2	0,2	0,2	0,2	0,2	0,2	0,2	0,2
Segment Wydobywanie																				
Liczba dni (w okresie)	90	91	92	92		91	91	92	92		90	91	92	92		90	91	92	92	
Produkcja całkowita (ropa + gaz + NGL) (boe/d)	18 766,4	17 831,1	17 694,3	18 730,5	18 253,9	20 260,2	18 782,3	16 885,4	16 272,0	18 041,9	16 151,3	17 817,3	16 925,2	15 847,2	16 685,1	16 647,6	18 569,1	30 119,8	190 979,3	92 374,8
Kanada	17 790,4	16 926,5	16 726,7	17 522,8	17 239,4	19 141,1	17 775,5	15 947,4	15 246,7	17 019,9	14 777,2	16 764,1	15 960,7	14 885,3	15 598,1	15 392,1	17 143,3	15 191,8	14 631,6	15 589,7
Polska	976,0	904,6	967,6	1 207,8	1 014,5	1 119,1	1 006,8	938,0	1 025,3	1 022,1	1 374,1	1 053,2	964,5	961,9	1 086,9	1 255,5	1 425,9	5 150,8	82 811,3	22 660,9
Pakistan	-	-	-	-	-	-	-	-	-	-	-	-	-	-	-	-	-	-	-	4 934,9
Norwegia	-	-	-	-	-	-	-	-	-	-	-	-	-	-	-	-	-	9 311,1	88 166,6	48 738,9
Litwa	-	-	-	-	-	-	-	-	-	-	-	-	-	-	-	-	-	466,1	434,9	450,5
Sprzedaż całkowita (ropa + gaz + NGL) (boe/d)	18 766,4	17 831,1	17 694,2	18 730,5	18 253,9	20 260,2	18 782,3	16 884,7	16 272,6	18 041,9	16 151,3	17 817,3	16 925,2	15 847,2	16 685,1	16 223,6	17 993,3	26 782,9	181 601,5	86 938,2
Kanada	17 790,4	16 926,5	16 726,5	17 522,8	17 239,4	19 141,1	17 775,5	15 946,7	15 247,3	17 019,8	14 777,2	16 764,1	15 960,7	14 885,3	15 598,1	15 392,1	17 143,3	15 191,8	14 631,6	15 589,7
Polska	976,0	904,6	967,6	1 207,8	1 014,5	1 119,1	1 006,8	938,0	1 025,3	1 022,1	1 374,1	1 053,2	964,5	961,9	1 086,9	831,5	850,0	3 396,4	88 090,7	23 292,1
Pakistan	-	-	-	-	-	-	-	-	-	-	-	-	-	-	-	-	-	-	-	4 934,9
Norwegia	-	-	-	-	-	-	-	-	-	-	-	-	-	-	-	-	-	8 067,2	73 944,3	42 993,9
Litwa	-	-	-	-	-	-	-	-	-	-	-	-	-	-	-	-	-	127,6	-	127,6
Sprzedaż ropy naftowej (bbl/d)	1 638,4	1 550,8	1 792,8	2 902,6	1 974,1	3 214,4	2 172,8	1 624,8	1 361,7	2 090,1	1 067,9	959,3	1 031,8	1 036,9	1 023,9	1 959,9	2 220,3	7 885,3	31 857,2	13 234,2
Kanada	1 638,4	1 550,8	1 792,8	2 902,6	1 974,1	3 212,9	2 172,8	1 624,8	1 361,7	2 089,8	1 067,9	959,3	1 031,8	1 035,4	1 023,5	1 958,3	2 211,5	1 509,1	1 889,9	1 892,2
Polska	0,0	0,0	0,0	0,0	0,0	1,5	0,0	0,0	0,0	0,4	0,0	0,0	0,0	1,5	0,4	1,6	8,8	2 458,1	25 126,1	6 898,7
Norwegia	-	-	-	-	-	-	-	-	-	-	-	-	-	-	-	-	-	3 790,5	4 841,2	4 315,8
Litwa	-	-	-	-	-	-	-	-	-	-	-	-	-	-	-	-	-	127,6	-	127,6
Sprzedaż gazu ziemnego (boe/d)	9 848,0	10 041,7	9 730,3	9 396,1	9 752,7	9 748,8	10 791,7	10 352,5	9 824,6	10 178,9	9 595,3	10 050,2	9 013,7	8 968,5	9 404,1	8 614,6	9 175,5	12 869,6	140 125,4	63 748,3
Kanada	8 872,0	9 137,1	8 762,7	8 188,3	8 738,2	8 631,3	9 784,9	9 414,5	8 799,3	9 157,2	8 221,2	8 997,0	8 049,2	8 008,1	8 317,6	7 784,8	8 334,2	7 654,6	7 099,1	7 718,2
Polska	976,0	904,6	967,6	1 207,8	1 014,5	1 117,6	1 006,8	938,0	1 025,3	1 021,7	1 374,1	1 053,2	964,5	960,4	1 086,6	829,9	841,3	938,3	62 964,5	16 393,5
Pakistan	-	-	-	-	-	-	-	-	-	-	-	-	-	-	-	-	-	-	4 934,9	4 934,9
Norwegia	-	-	-	-	-	-	-	-	-	-	-	-	-	-	-	-	-	4 276,7	65 126,8	34 701,8
Litwa	-	-	-	-	-	-	-	-	-	-	-	-	-	-	-	-	-	-	-	-
Sprzedaż NGL (Natural Gas Liquids) (boe/d)	7 280,0	6 238,6	6 171,1	6 431,8	6 527,0	7 297,0	5 817,8	4 907,4	5 086,3	5 772,9	5 488,2	6 807,7	6 879,7	5 841,7	6 257,0	5 649,1	6 597,6	6 028,1	9 618,9	9 955,7
Kanada	7 280,0	6 238,6	6 171,1	6 431,8	6 527,0	7 297,0	5 817,8	4 907,4	5 086,3	5 772,9	5 488,2	6 807,7	6 879,7	5 841,7	6 257,0	5 649,1	6 597,6	6 028,1	5 642,6	5 979,3
Polska	0,0	0,0	0,0	0,0	0,0	0,0	0,0	0,0	0,0	0,0	0,0	0,0	0,0	0,0	0,0	0,0	0,0	-	-	-
Norwegia	-	-	-	-	-	-	-	-	-	-	-	-	-	-	-	-	-	-	3 976,3	3 976,3
Litwa	-	-	-	-	-	-	-	-	-	-	-	-	-	-	-	-	-	-	-	-
Zasoby 2P na ostatni dzień okresu (mln boe)	208,9	207,3	205,6	197,3	204,8	195,5	193,7	192,2	174,0	188,8	172,6	171,0	169,4	171,5	171,1	170,0	168,3	223,5	1 278,2	1 278,2
Kanada	196,0	194,5	192,9	186,3	192,4	184,6	182,9	181,5	163,9	178,2	162,6	161,0	159,6	162,8	161,5	161,5	159,9	158,5	158,0	158,0
Polska	12,9	12,8	12,7	11,0	12,4	10,9	10,8	10,7	10,1	10,6	10,0	9,9	9,8	8,6	9,6	8,5	8,4	39,8	733,6	733,6
Pakistan	-	-	-	-	-	-	-	-	-	-	-	-	-	-	-	-	-	-	38,7	38,7
Norwegia	-	-	-	-	-	-	-	-	-	-	-	-	-	-	-	-	-	23,0	346,6	346,6
Litwa	-	-	-	-	-	-	-	-	-	-	-	-	-	-	-	-	-	2,2	1,3	1,3

*) Od maja 2020 roku z uwzględnieniem wolumenów Grupy ENERGA. Od sierpnia 2022 roku z uwzględnieniem wolumenów spółek dawniej Grupy LOTOS. Od listopada 2022 roku z uwzględnieniem wolumenów spółek dawniej Grupy PGNiG.

Wybrane dane operacyjne spółek dawnej Grupy PGNiG

Wyszczególnienie	j.m.	IV kw. 2021	2021	IV kw. 2022	11-12 2022	12 m-cy 2022
GAZ ZIEMNY						
Wolumen produkcji, w tym:	TWh	19,4	57,6	19,4	13,0	75,4
- Polska	TWh	10,1	38,6	9,6	6,4	37,6
- Pakistan	TWh	0,8	3,5	0,8	0,5	3,3
- PGNiG Upstream Norway	TWh	8,5	15,6	9,0	6,1	34,6
Wolumen importu do Polski, w tym:	TWh	45,4	177,0	39,7	28,8	152,9
- z kierunku wschodniego, w tym:	TWh	28,5	108,7	1,8	1,4	37,4
Litwa	TWh	0,0	0,0	1,8	1,4	6,0
- LNG	TWh	11,2	43,2	20,7	13,7	66,6
Wolumen sprzedaży poza Grupę PGNiG, w tym:	TWh	114,4	378,3	83,7	61,7	346,8
- PGNiG SA:	TWh	58,6	205,8	37,4	24,9	172,5
Towarowa Giełda Energii	TWh	39,9	123,5	28,9	20,6	108,3
Ukraina	TWh	0,0	2,5	0,0	0,0	0,2
- PGNiG Obrót Detaliczny	TWh	33,1	106,5	31,5	23,9	102,2
- PGNiG Supply & Trading	TWh	22,8	66,0	14,8	12,9	72,0
DYSTRYBUCJA						
Polska Spółka Gazownictwa	TWh	41,4	142,4	36,4	27,9	125,8
ROPA NAFTOWA*						
Wolumen produkcji, w tym:	tys. ton	437,5	1 375,5	389,3	259,7	1 491,0
- PGNiG Upstream Norway	tys. ton	263,9	732,2	229,2	153,5	886,4
Wolumen sprzedaży, w tym:	tys. ton	400,9	1 339,9	373,8	148,8	1 368,9
- PGNiG Upstream Norway	tys. ton	223,3	696,7	222,0	50,0	768,2
CIEPŁO i ENERGIA ELEKTRYCZNA**						
Wolumen sprzedaży ciepła	PJ	13,9	41,2	14,1	11,3	41,6
Wolumen sprzedaży energii elektrycznej z produkcji	TWh	1,2	3,5	1,2	0,9	4,4

* dane łączne dla ropy naftowej, NGL i kondensatu.

** dane PGNiG Termika S.A. oraz PGNiG Termika Energetyka Przemysłowa S.A.

Dane historyczne



Kluczowe dane finansowe

Kluczowe dane finansowe [mln PLN]	12 m-cy 2013 *	12 m-cy 2014	12 m-cy 2015	12 m-cy 2016	I kw. 2017	II kw. 2017	III kw. 2017	IV kw. 2017	12 m-cy 2017	I kw. 2018	II kw. 2018	III kw. 2018	IV kw. 2018 ***	12 m-cy 2018 ***	I kw. 2019	II kw. 2019	III kw. 2019	IV kw. 2019	12 m-cy 2019	I kw. 2020
Przychody ze sprzedaży	113 597	106 832	88 336	79 553	22 875	23 025	24 730	24 734	95 364	23 241	26 701	30 344	29 420	109 706	25 246	29 228	29 229	27 500	111 203	22 077
Zysk/(Strata) z działalności operacyjnej wg LIFO powiększona o amortyzację (EBITDA LIFO) przed odpisem aktualizującym**, w tym:	3 086	5 213	8 738	9 412	2 321	3 058	3 047	2 022	10 448	1 893	2 127	2 405	2 089	8 324	2 014	2 732	3 167	1 259	9 172	1 607
Downstream	2 407	4 210	7 776	8 107	2 021	2 550	2 513	1 636	8 720	1 513	1 580	1 762	1 366	6 031	1 449	1 991	2 402	825	6 667	901
Detal	1 268	1 416	1 539	1 801	372	576	610	491	2 049	464	677	723	917	2 781	676	859	925	585	3 045	706
Wydobycie	(32)	152	44	255	80	82	53	78	293	68	82	86	69	305	94	83	85	33	295	219
Funkcje Korporacyjne ¹	(557)	(565)	(621)	(751)	(152)	(150)	(129)	(183)	(614)	(58)	(212)	(166)	(793)	(205)	(201)	(245)	(184)	(835)	(219)	
Zysk/(Strata) z działalności operacyjnej wg LIFO powiększona o amortyzację (EBITDA LIFO), w tym:	3 086	(147)	7 745	9 557	2 319	3 045	2 997	1 918	10 279	1 896	2 111	2 389	2 822	9 028	2 004	2 715	3 094	1 180	8 993	1 103
Downstream	2 407	(852)	7 640	8 325	2 020	2 551	2 510	1 620	8 701	1 511	1 576	1 760	2 066	6 723	1 438	1 985	2 393	794	6 510	897
Detal	1 268	1 440	1 539	1 794	372	564	609	493	2 038	471	677	712	907	2 767	678	855	924	604	3 061	702
Wydobycie	(32)	(170)	(808)	182	75	82	11	(19)	153	66	72	86	63	287	93	82	23	(34)	164	(277)
Funkcje Korporacyjne ¹	(557)	(565)	(626)	(744)	(152)	(152)	(133)	(176)	(613)	(152)	(214)	(169)	(214)	(749)	(205)	(207)	(246)	(184)	(842)	(219)
Zysk/(Strata) z działalności operacyjnej wg LIFO powiększona o amortyzację (EBITDA LIFO), w tym:	3 086	(147)	7 745	9 557	2 319	3 045	2 997	1 918	10 279	1 896	2 111	2 389	2 822	9 028	2 004	2 715	3 094	1 180	8 993	1 103
PKN ORLEN S.A.	2 074	2 920	4 376	4 846	1 169	1 353	1 625	1 180	5 327	1 240	1 258	1 340	1 352	5 000	1 148	1 907	2 052	857	5 964	1 849
Grupa Unipetrol	255	478	1 653	1 952	578	1 048	557	199	2 382	252	389	341	1 213	2 195	145	297	416	78	936	(100)
Grupa ORLEN Lietuva	(23)	(4 375)	1 074	1 083	169	220	338	346	1 073	56	113	271	(239)	201	206	43	177	(6)	420	(753)
Pozostałe	780	830	642	1 676	403	424	477	193	1 497	348	351	437	496	1 632	505	468	449	251	1 673	107
Zysk/(Strata) z działalności operacyjnej powiększona o amortyzację (EBITDA)	2 418	(2 720)	6 235	9 642	2 838	2 701	2 890	2 649	11 078	2 040	2 307	2 937	2 023	9 888	1 829	2 932	2 700	1 401	8 862	(969)
Amortyzacja, w tym:	2 111	1 991	1 895	2 110	562	581	616	662	2 421	626	673	677	697	2 673	833	846	893	925	3 497	935
Downstream	1 633	1 408	1 269	1 317	361	374	394	439	1 568	412	451	452	476	1 791	571	589	595	625	2 380	624
Detal	351	355	368	392	103	103	104	112	422	114	114	115	118	461	157	153	158	162	630	167
Wydobycie	6	122	173	301	75	78	89	76	318	75	82	80	71	308	70	66	100	83	319	94
Funkcje Korporacyjne ¹	121	106	85	100	23	26	29	35	113	25	26	30	32	113	35	38	40	55	168	50
Zysk/(Strata) z działalności operacyjnej wg LIFO (EBIT LIFO), w tym:	975	(2 138)	5 850	7 447	1 757	2 464	2 381	1 256	7 858	1 270	1 438	1 712	2 125	6 355	1 171	1 869	2 201	255	5 496	168
Downstream	774	(2 260)	6 371	7 008	1 659	2 177	2 116	1 181	7 133	1 099	1 125	1 308	1 590	4 932	867	1 396	1 798	169	4 230	273
Detal	917	1 085	1 171	1 402	269	461	505	381	1 616	357	563	597	789	2 306	521	702	766	442	2 431	535
Wydobycie	(38)	(292)	(981)	(119)	4	4	(78)	(95)	(165)	(9)	(10)	6	(8)	(21)	23	16	(77)	(117)	(155)	(371)
Funkcje Korporacyjne ¹	(678)	(671)	(711)	(844)	(175)	(178)	(162)	(211)	(726)	(177)	(240)	(199)	(862)	(862)	(240)	(245)	(239)	(1 010)	(269)	
Zysk/(Strata) z działalności operacyjnej (EBIT)	307	(4 711)	4 340	7 532	2 276	2 120	2 274	1 987	8 657	1 414	2 374	2 291	1 326	7 215	996	2 086	1 807	476	5 365	(1 904)
Zysk/(Strata) netto	90	(5 828)	3 233	5 740	2 088	1 754	1 697	1 634	7 173	1 044	1 773	2 075	902	5 604	849	1 601	1 266	582	4 298	(2 245)
Zysk/(Strata) akcjonariuszy Jednostki Dominującej	176	(5 811)	2 837	5 261	1 920	1 541	1 603	1 591	6 655	1 042	1 744	2 063	897	5 556	849	1 602	1 266	583	4 300	(2 244)
Aktywa razem	51 352	46 725	48 137	55 559	54 595	56 489	59 076	60 664	60 664	60 092	64 571	67 456	64 141	64 141	68 983	70 770	71 551	71 202	71 202	68 361
Kapitał własny	27 551	20 386	24 244	29 285	31 449	31 939	33 823	35 211	35 211	32 728	33 442	35 373	35 739	35 739	36 425	36 641	38 227	38 607	38 607	36 332
Dług netto	4 668	6 720	6 810	3 363	3 653	1 175	568	761	761	5 154	4 256	3 651	5 599	5 599	5 051	2 417	1 969	2 448	2 448	4 181
Srodki pieniężne netto z działalności operacyjnej	5 540	3 187	5 354	9 331	673	3 493	3 003	881	8 050	510	1 879	3 552	(771)	4 980	1 191	3 494	3 431	1 203	9 319	530
Srodki pieniężne netto z działalności inwestycyjnej	(2 441)	(4 020)	(4 096)	(4 436)	(907)	(940)	(939)	(1 139)	(3 925)	(1 265)	(647)	(1 009)	(1 067)	(3 798)	(666)	(675)	(1 032)	(1 621)	(3 994)	(1 527)
Zwiększenie aktywów trwałych ****	2 484	3 788	3 183	4 673	723	1 198	977	1 704	4 602	802	1 070	1 027	1 571	4 280	749	994	1 319	2 395	5 457	1 244
Zwrot z zaangażowanego kapitału (ROACE) [%] ²	0,7	1,7	15,2	19,1	23,2	21,8	22,7	20,9	20,9	18,3	18,6	18,0	14,1	13,7	12,7	12,3	11,2	11,1	11,1	6,3
Zwrot z zaangażowanego kapitału wg LIFO (ROACE LIFO) [%] ³	2,3	8,5	19,5	18,9	19,3	19,9	21,2	19,0	19,0	17,3	14,7	12,7	12,3	11,9	11,6	12,6	13,6	11,3	11,3	10,3
Dźwignia finansowa netto [%] ⁴	16,9	33,0	28,1	11,5	11,6	3,7	1,7	2,2	2,2	15,7	12,7	10,3	15,7	15,7	13,9	6,6	5,2	6,3	6,3	11,5
Dług netto/Wynik z działalności operacyjnej wg LIFO powiększony o amortyzację z ostatnich czterech kwartałów (EBITDA LIFO) ⁶	1,51	1,29	0,73	0,35	N/D ⁵	0,11	N/D ⁵	0,07	0,07	N/D ⁵	0,46	N/D ⁵	0,67	0,67	N/D ⁵	0,28	N/D ⁵	0,28	0,28	N/D ⁵
Dług netto/Wynik z działalności operacyjnej powiększony o amortyzację z ostatnich czterech kwartałów (EBITDA) ⁷	1,93	2,55	0,88	0,35	N/D ⁵	0,11	N/D ⁵	0,07	0,07	N/D ⁵	0,39	N/D ⁵	0,60	0,60	N/D ⁵	0,27	N/D ⁵	0,27	0,27	N/D ⁵
Zysk/(Strata) netto akcjonariuszy Jednostki Dominującej na jedną akcję (EPS) [PLN/akcję]	0,41	(13,59)	6,63	12,30	4,49	3,60	3,75	3,72	15,56	2,44	4,07	4,83	2,10	12,99	1,98	3,75	2,96	1,36	10,05	(5,25)

Wpływ wyceny zapasów wg LIFO [mln PLN]	12 m-cy 2013 *	12 m-cy 2014	12 m-cy 2015	12 m-cy 2016	I kw. 2017	II kw. 2017	III kw. 2017	IV kw. 2017	12 m-cy 2017	I kw. 2018	II kw. 2018	III kw. 2018	IV kw. 2018	12 m-cy 2018	I kw. 2019	II kw. 2019	III kw. 2019	IV kw. 2019	12 m-cy 2019	I kw. 2020
Wpływ wyceny zapasów wg LIFO na poziom EBITDA, w tym:	(668)	(2 573)	(1 510)	85	519	(344)	(107)	731	799	144	936	579	(799)	860	(175)	217	(394)	221	(131)	(2 072)
PKN ORLEN S.A.	(595)	(2 272)	(1 507)	165	413	(249)	(34)	571	701	155	716	552	(434)	989	(134)	165	(331)	154	(146)	(1 937)
Grupa Unipetrol	(10)	(278)	(38)	(13)	58	(78)	(77)	123	26	(21)	171	67	(333)	(116)	15	(21)	(44)	52	2	(158)
Grupa ORLEN Lietuva	(44)	10	28	(77)	50	(12)	2	29	69	8	43	(44)	(16)	(9)	(59)	68	(12)	10	7	57
Pozostałe	(19)	(33)	7	10	(2)	(5)	2	8	3	2	6	4	(16)	(4)	3	5	(7)	5	6	(34)

* Dane przekształcone – zmiana metody konsolidacji spółek Basell ORLEN Polyolefines

EBITDA LIFO

Wyszczególnienie, mln PLN	12 mcy 2013	12 mcy 2014 przed odpisem ¹	12 mcy 2015	12 mcy 2015 przed odpisem ¹	12 mcy 2016	12 mcy 2016 przed odpisem ¹	I kw. 2017	I kw. 2017 przed odpisem ¹	II kw. 2017	II kw. 2017 przed odpisem ¹	III kw. 2017	III kw. 2017 przed odpisem ¹	IV kw. 2017	IV kw. 2017 przed odpisem ¹	12 mcy 2017	12 mcy 2017 przed odpisem ¹	I kw. 2018	I kw. 2018 przed odpisem ¹	II kw. 2018	II kw. 2018 przed odpisem ¹	III kw. 2018	III kw. 2018 przed odpisem ¹	IV kw. 2018 ²	IV kw. 2018 przed odpisem ^{1,2}	12 mcy 2018	12 mcy 2018 przed odpisem ^{1,2}	I kw. 2019	I kw. 2019 przed odpisem ¹	II kw. 2019	II kw. 2019 przed odpisem ¹	III kw. 2019	III kw. 2019 przed odpisem ¹	IV kw. 2019	IV kw. 2019 przed odpisem ¹	12 mcy 2019	12 mcy 2019 przed odpisem ¹	I kw. 2020	I kw. 2020 przed odpisem ¹	
Rafineria	466	2 040	4 710	4 743	5 286	5 049	1 222	1 233	1 206	1 204	1 659	1 662	1 142	1 155	5 229	5 244	731	733	854	858	1 273	1 275	1 686	1 686	1 021	4 354	3 697	667	671	1 208	1 209	1 589	1 589	558	559	4 022	4 028	46	50
efekt LIFO (Rafineria)	(668)	(2 417)	(1 513)	(1 513)	86	86	513	513	(204)	(204)	(96)	(96)	675	675	798	798	147	147	889	889	553	553	(729)	(729)	860	860	(194)	(194)	228	228	(352)	(352)	163	163	(145)	(145)	(1 946)	(1 946)	
Petrochemia	1 941	2 170	2 930	3 033	3 039	3 058	798	798	1 345	1 346	851	851	478	481	3 472	3 478	780	780	722	722	467	467	380	345	2 369	2 334	771	778	777	804	613	236	266	2 588	2 588	639	651	851	851
efekt LIFO (Petrochemia)	20	(156)	3	3	(7)	(7)	6	6	(40)	(40)	(11)	(11)	56	56	11	(3)	(3)	47	47	26	26	(70)	(70)	0	0	19	19	(11)	(11)	(32)	(32)	38	38	14	14	(126)	(126)		
Downstream	2 407	4 216	7 640	7 776	8 325	8 107	2 020	2 021	2 951	2 950	2 510	2 513	1 620	1 636	8 701	8 720	1 511	1 513	1 578	1 580	1 769	1 762	2 066	2 066	1 366	6 723	6 031	1 438	1 449	1 985	1 991	2 393	2 402	734	825	6 610	6 667	897	901
Detail	1 268	1 416	1 539	1 539	1 794	1 801	372	372	564	568	608	610	453	451	2 038	2 048	471	464	677	712	723	907	917	2 767	2 781	678	655	659	504	606	604	565	3 081	3 045	702	704	1 045	1 045	
Wydobywce	(32)	152	808	44	182	255	79	80	82	82	11	53	(19)	78	153	293	68	68	72	82	86	86	63	69	287	305	93	94	82	83	23	85	(34)	33	184	205	(277)	219	
Funkcje korporacyjne	(557)	(565)	426	421	(744)	(743)	(152)	(152)	(152)	(152)	(152)	(152)	(176)	(176)	(152)	(152)	(152)	(152)	(169)	(169)	(169)	(169)	(214)	(203)	(749)	(750)	(205)	(207)	(240)	(240)	(245)	(245)	(184)	(184)	(642)	(642)			
EBITDA LIFO	3 066	5 213	7 745	8 738	9 557	9 412	2 319	2 321	3 045	3 058	2 997	3 047	1 918	2 022	10 279	10 448	1 896	1 893	2 111	2 127	2 389	2 405	2 822	2 089	9 028	8 324	2 004	2 014	2 715	2 732	3 094	3 167	1 180	1 259	8 993	9 172	1 103	1 067	

Amortyzacja

Wyszczególnienie, mln PLN	12 mcy 2013	12 mcy 2014 przed odpisem ¹	12 mcy 2015	12 mcy 2015 przed odpisem ¹	12 mcy 2016	12 mcy 2016 przed odpisem ¹	I kw. 2017	I kw. 2017 przed odpisem ¹	II kw. 2017	II kw. 2017 przed odpisem ¹	III kw. 2017	III kw. 2017 przed odpisem ¹	IV kw. 2017	IV kw. 2017 przed odpisem ¹	12 mcy 2017	12 mcy 2017 przed odpisem ¹	I kw. 2018	I kw. 2018 przed odpisem ¹	II kw. 2018	II kw. 2018 przed odpisem ¹	III kw. 2018	III kw. 2018 przed odpisem ¹	IV kw. 2018	IV kw. 2018 przed odpisem ¹	12 mcy 2018	12 mcy 2018 przed odpisem ¹	I kw. 2019	I kw. 2019 przed odpisem ¹	II kw. 2019	II kw. 2019 przed odpisem ¹	III kw. 2019	III kw. 2019 przed odpisem ¹	IV kw. 2019	IV kw. 2019 przed odpisem ¹	12 mcy 2019	12 mcy 2019 przed odpisem ¹	I kw. 2020	I kw. 2020 przed odpisem ¹
Rafineria	958	755	644	644	689	689	180	180	186	186	202	202	239	239	807	807	204	204	241	241	247	247	268	268	960	960	351	351	364	364	363	363	381	381	1 459	1 459	366	366
Petrochemia	675	653	625	625	628	628	181	181	188	188	192	192	200	200	761	761	208	208	210	210	205	205	208	208	611	611	631	631	220	225	225	225	244	244	921	921	258	258
Downstream	1 633	1 408	1 269	1 269	1 317	1 317	361	361	374	374	394	394	439	439	1 568	1 568	412	412	451	451	452	452	476	476	1 791	1 791	571	571	589	589	595	595	626	625	2 380	2 380	624	624
Detail	351	355	368	368	352	352	103	103	103	103	104	104	104	114	112	462	422	114	114	114	114	115	115	118	118	461	461	157	157	153	153	158	162	162	630	630	167	167
Wydobywce	6	122	173	173	301	301	75	75	78	78	89	89	76	75	318	318	75	82	82	80	80	71	71	308	308	70	70	66	66	100	100	83	83	319	319	94	94	
Funkcje korporacyjne	121	106	85	85	100	100	23	23	26	26	29	29	35	35	113	113	25	25	26	26	30	30	32	32	113	113	35	35	38	38	40	40	55	55	168	168	50	50
Amortyzacja	2 111	1 991	1 895	1 895	2 110	2 110	562	562	581	581	616	616	662	662	2 421	2 421	626	626	673	673	677	677	697	697	2 673	2 673	833	833	846	846	893	893	925	925	3 497	3 497	935	935

EBIT LIFO

Wyszczególnienie, mln PLN	12 mcy 2013	12 mcy 2014 przed odpisem ¹	12 mcy 2015	12 mcy 2015 przed odpisem ¹	12 mcy 2016	12 mcy 2016 przed odpisem ¹	I kw. 2017	I kw. 2017 przed odpisem ¹	II kw. 2017	II kw. 2017 przed odpisem ¹	III kw. 2017	III kw. 2017 przed odpisem ¹	IV kw. 2017	IV kw. 2017 przed odpisem ¹	12 mcy 2017	12 mcy 2017 przed odpisem ¹	I kw. 2018	I kw. 2018 przed odpisem ¹	II kw. 2018	II kw. 2018 przed odpisem ¹	III kw. 2018	III kw. 2018 przed odpisem ¹	IV kw. 2018	IV kw. 2018 przed odpisem ¹	12 mcy 2018	12 mcy 2018 przed odpisem ¹	I kw. 2019	I kw. 2019 przed odpisem ¹	II kw. 2019	II kw. 2019 przed odpisem ¹	III kw. 2019	III kw. 2019 przed odpisem ¹	IV kw. 2019	IV kw. 2019 przed odpisem ¹	12 mcy 2019	12 mcy 2019 przed odpisem ¹	I kw. 2020	I kw. 2020 przed odpisem ¹	
Rafineria	(492)	1 285	4 066	4 099	4 597	4 360	1 042	1 043	1 020	1 018	1 457	1 460	903	916	4 422	4 437	527	529	613	617	1 028	1 028	1 418	1 418	753	3 394	2 737	316	320	844	845	1 226	1 226	1 177	1 178	2 563	2 569	(320)	(316)
efekt LIFO (Rafineria)	(668)	(2 417)	(1 513)	(1 513)	86	86	513	513	(204)	(204)	(96)	(96)	675	675	798	798	147	147	889	889	553	553	(729)	(729)	860	860	(194)	(194)	228	228	(352)	(352)	163	163	(145)	(145)	(1 946)	(1 946)	
Petrochemia	1 266	1 517	2 305	2 408	2 411	2 430	617	617	1 157	1 158	659	659	278	281	2 711	2 715	572	572	512	512	282	282	172	137	1 538	1 503	551	558	552	557	572	581	177	177	1 667	1 718	593	593	
efekt LIFO (Petrochemia)	20	(156)	3	3	(7)	(7)	6	6	(40)	(40)	(11)	(11)	56	56	11	(3)	(3)	47	47	26	26	(70)	(70)	0	0	19	19	(11)	(11)	(32)	(32)	38	38	14	14	(126)	(126)		
Downstream	774	2 802	6 371	6 507	7 008	6 790	1 659	1 660	2 177	2 176	2 116	2 119	1 181	1 197	7 133	7 152	1 099	1 101	1 125	1 128	1 308	1 310	1 590	890	4 932	4 240	867	878	1 396	1 402	1 798	1 807	1 108	1 108	2 300	2 300	4 287	4 287	
Detail	917	1 061	1 171	1 171	1 402	1 409	269	269	461	473	505	506	381	379	1 616	1 627	357	350	563	563	597	608	789	799	2 306	2 320	521	519	702	706	766	767	442	423	2 431	2 415	535	539	
Wydobywce	(36)	30	(981)	(129)	(149)	4	4	5	4	4	(78)	(80)	(90)	(77)	(10)	(25)	(9)	(7)	6	6	(8)	(8)	(8)	(8)	(2)	(2)	(3)	(3)	23	24	16	17	(77)	(80)	(150)	(24)	(371)	125	
Funkcje korporacyjne	(878)	(671)	(111)	(706)	(844)	(851)	(175)	(175)	(176)	(176)	(182)	(182)	(211)	(216)	(720)	(727)	(177)	(177)	(240)	(238)	(199)	(196)	(240)	(240)	(862)	(862)	(240)	(240)	(245)	(245)	(290)	(290)	(290)	(290)	(1 030)	(1 030)			
EBIT LIFO	978	2 222	6 850	6 843	7 447	7 302	1 757	1 759	2 464	2 477	2 381	2 4																											

Segment Downstream

Wyszczególnienie, mln PLN	12 m-cy 2013 *	12 m-cy 2014	12 m-cy 2015	12 m-cy 2016	I kw. 2017	II kw. 2017	III kw. 2017	IV kw. 2017	12 m-cy 2017	I kw. 2018	II kw. 2018	III kw. 2018	IV kw. 2018 **	12 m-cy 2018 **	I kw. 2019	II kw. 2019	III kw. 2019	IV kw. 2019	12 m-cy 2019	I kw. 2020
Przychody ze sprzedaży	92 986	85 941	69 611	60 094	18 053	17 698	19 336	20 154	75 241	18 771	21 847	25 014	24 105	89 737	20 577	23 867	23 796	22 463	90 703	17 182
Sprzedaż zewnętrzna	77 047	70 549	56 987	49 202	14 833	14 327	15 786	16 479	61 425	15 161	17 322	19 889	19 291	71 663	16 518	18 881	18 694	17 511	71 604	13 304
Sprzedaż między segmentami	15 939	15 392	12 624	10 892	3 220	3 371	3 550	3 675	13 816	3 610	4 525	5 125	4 814	18 074	4 059	4 986	5 102	4 952	19 099	3 878
Koszty operacyjne ogółem	(92 710)	(85 971)	(64 963)	(54 939)	(16 141)	(16 487)	(17 475)	(18 307)	(68 410)	(17 677)	(20 236)	(23 194)	(24 097)	(85 204)	(19 940)	(22 389)	(22 322)	(21 768)	(86 419)	(20 169)
Pozostałe przychody operacyjne	188	468	276	1 964	223	584	114	127	1 048	281	464	113	934	1 593	121	200	230	333	861	2 941
Pozostałe koszty operacyjne	(399)	(5 329)	(316)	(324)	(26)	(18)	(28)	(122)	(194)	(176)	(64)	(78)	(147)	(456)	(110)	(97)	(332)	(656)	(1 172)	(1 768)
Pozostałe przychody/koszty operacyjne netto	(211)	(4 861)	(40)	1 640	197	566	86	5	854	105	400	35	787	1 137	11	103	(102)	(323)	(311)	1 173
Strata/odwrócenie straty z tytułu utraty wartości instrumentów finansowych	0	0	0	0	0	0	0	0	0	9	(3)	6	(17)	(5)	0	(6)	(3)	(1)	(10)	3
Udział w wyniku finansowym jednostek wycenianych metodą praw własności	41	58	253	298	69	56	62	60	247	35	53	26	13	127	44	38	35	19	136	12
Zysk/(Strata) operacyjna wg LIFO powiększona o amortyzację (EBITDA LIFO) przed odpisami aktualizującymi	2 407	4 210	7 776	8 107	2 021	2 550	2 513	1 636	8 720	1 513	1 580	1 762	1 366	6 031	1 449	1 991	2 402	825	6 667	901
Zysk/(Strata) operacyjna wg LIFO powiększona o amortyzację (EBITDA LIFO)	2 407	(852)	7 640	8 325	2 020	2 551	2 510	1 620	8 701	1 511	1 576	1 760	2 066	6 723	1 438	1 985	2 393	794	6 610	897
Zysk/(Strata) operacyjna powiększona o amortyzację (EBITDA)	1 739	(3 425)	6 130	8 410	2 539	2 207	2 403	2 351	9 500	1 655	2 512	2 339	1 267	7 583	1 263	2 202	1 999	1 015	6 479	(1 175)
Zysk/(Strata) operacyjna wg LIFO (EBIT LIFO) przed odpisami aktualizującymi	774	2 802	6 507	6 790	1 660	2 176	2 119	1 197	7 152	1 101	1 129	1 310	890	4 240	878	1 402	1 807	200	4 287	277
Zysk/(Strata) operacyjna wg LIFO (EBIT LIFO)	774	(2 260)	6 371	7 008	1 659	2 177	2 116	1 181	7 133	1 099	1 125	1 308	1 590	4 932	867	1 396	1 798	169	4 230	273
Zysk/(Strata) operacyjna (EBIT)	106	(4 833)	4 861	7 093	2 178	1 833	2 009	1 912	7 932	1 243	2 061	1 887	791	5 792	692	1 613	1 404	390	4 099	(1 799)
Zwiększenie aktywów trwałych ***	1 596	2 714	2 242	3 533	446	678	675	1 126	2 925	400	715	626	900	2 451	394	624	673	1 298	2 989	765
Sprzedaż produktów (tys. ton)	28 376	27 706	30 380	30 708	7 583	7 906	8 946	8 490	32 925	7 729	7 955	8 479	8 553	32 716	7 801	8 109	8 631	8 199	32 740	6 999

*) Dane przekształcone – zmiana metody konsolidacji spółek Basell Orlen Polyolefines Sp. z o.o. i Plocki Park Przemysłowo-Technologiczny S.A. zgodnie z MSSF 11.

**) W okresie 12 i 3 miesięcy zakończonym 31 grudnia 2018 roku Grupa dokonała korekty rozpoznanych w pozycji kary i odszkodowania kar otrzymanych za nienależyte wykonanie kontraktu budowy elektrociepłowni CCGT w Płocku w wysokości 190 mln PLN i skorygowała cenę nabycia środka trwałego.

***) Zgodnie z MSSF 16 Leasing w pozycji zwiększenie aktywów trwałych ujęto wartość praw do użytkowania - w celu zachowania spójności zaktualizowano również dane za I kwartał 2019.

Skonsolidowane sprawozdanie z zysków lub strat i innych całkowitych dochodów

Wyszczególnienie, mln PLN	I kw. 2013 *	II kw. 2013 *	III kw. 2013 *	IV kw. 2013 *	12 m-cy 2013 *	I kw. 2014	II kw. 2014	III kw. 2014	IV kw. 2014	12 m-cy 2014	I kw. 2015	II kw. 2015	III kw. 2015	IV kw. 2015	12 m-cy 2015	I kw. 2016	II kw. 2016	III kw. 2016	IV kw. 2016	12 m-cy 2016	I kw. 2017	II kw. 2017	III kw. 2017	IV kw. 2017	12 m-cy 2017
Przychody ze sprzedaży	27 450	28 221	30 304	27 622	113 597	24 119	28 651	29 160	24 902	106 832	20 005	24 776	23 468	20 087	88 336	16 213	19 355	21 083	22 902	79 553	22 875	23 025	24 730	24 734	95 364
Koszty własny sprzedaży	(25 834)	(27 068)	(28 381)	(26 570)	(107 853)	(22 821)	(27 163)	(26 785)	(24 241)	(101 010)	(17 523)	(20 880)	(20 973)	(18 416)	(77 792)	(14 574)	(16 223)	(18 349)	(19 077)	(68 223)	(19 449)	(20 151)	(21 060)	(21 106)	(81 766)
Zysk brutto ze sprzedaży	1 616	1 153	1 923	1 052	5 744	1 298	1 488	2 375	661	5 822	2 482	3 896	2 495	1 671	10 544	1 639	3 132	2 734	3 825	11 330	3 426	2 874	3 670	3 628	13 598
Koszty sprzedaży	(943)	(957)	(988)	(985)	(3 883)	(915)	(971)	(1 021)	(1 013)	(3 920)	(934)	(986)	(990)	(1 061)	(3 971)	(1 001)	(1 004)	(1 054)	(1 066)	(4 125)	(1 037)	(983)	(1 140)	(1 167)	(4 327)
Koszty ogólnego zarządu	(354)	(372)	(334)	(391)	(1 451)	(346)	(366)	(383)	(417)	(1 512)	(388)	(402)	(332)	(430)	(1 552)	(362)	(370)	(323)	(371)	(1 426)	(367)	(369)	(359)	(442)	(1 537)
Pozostałe przychody operacyjne	73	173	103	222	571	303	129	86	248	766	81	116	75	148	420	198	718	444	803	2 163	249	612	146	236	1 243
Pozostałe koszty operacyjne	(68)	(141)	(113)	(392)	(714)	(102)	(5 118)	(79)	(625)	(5 924)	(62)	(534)	(177)	(581)	(1 354)	(81)	(84)	(95)	(447)	(707)	(64)	(69)	(105)	(330)	(568)
Udział w wyniku finansowym jednostek wycenianych metodą praw własności	10	4	20	6	40	16	21	23	(3)	57	31	73	85	64	253	85	99	68	45	297	69	55	62	62	248
Zyski(Strata) z działalności operacyjnej	334	(140)	601	(488)	307	254	(4 817)	1 001	(1 149)	(4 711)	1 210	2 163	1 156	(189)	4 340	478	2 491	1 774	2 789	7 532	2 276	2 120	2 274	1 987	8 657
Przychody finansowe	117	105	376	178	460	48	34	132	140	354	89	70	101	130	390	45	54	194	123	248	679	201	214	733	1 760
Koszty finansowe	(338)	(230)	(171)	(187)	(610)	(148)	(947)	(389)	(405)	(1 889)	(265)	(282)	(202)	(283)	(1 032)	(89)	(509)	(41)	(422)	(893)	(416)	(198)	(428)	(725)	(1 700)
Przychody i koszty finansowe netto	(221)	(125)	205	(9)	(150)	(100)	(913)	(257)	(265)	(1 535)	(176)	(212)	(101)	(153)	(642)	(44)	(455)	153	(299)	(645)	263	3	(214)	8	60
Zyski(Strata) przed opodatkowaniem	113	(265)	806	(497)	157	154	(5 730)	744	(1 414)	(6 246)	1 034	1 951	1 055	(342)	3 698	434	2 036	1 927	2 490	6 887	2 539	2 123	2 060	1 995	8 717
Podatek dochodowy	32	36	(154)	19	(67)	(28)	340	(129)	235	418	(166)	(402)	(170)	273	(465)	(98)	(244)	(358)	(447)	(1 147)	(451)	(369)	(363)	(361)	(1 544)
Zyski(Strata) netto	145	(229)	652	(478)	90	126	(5 390)	615	(1 179)	(5 828)	868	1 549	885	(69)	3 233	336	1 792	1 569	2 043	5 740	2 088	1 754	1 697	1 634	7 173
Składniki innych całkowitych dochodów:																									
które nie zostaną przeklasyfikowane na zyski lub straty	(7)	(2)	(1)	4	(6)	0	0	0	(16)	(16)	0	0	0	3	3	0	0	0	0	(4)	(4)	0	0	(13)	(13)
wycena nieruchomości inwestycyjnej do wartości godziwej na moment	(9)	(2)	(1)	0	(12)	0	0	0	0	0	0	0	0	0	0	0	0	0	0	6	6	0	0	0	0
zyski i straty aktuarialne	0	0	0	4	4	0	0	0	(20)	(20)	0	0	0	4	4	0	0	0	(10)	(10)	0	0	0	(15)	(15)
podatek odroczone	2	0	0	0	2	0	0	0	4	4	0	0	0	(1)	(1)	0	0	0	0	0	0	0	0	2	2
które zostały lub zostaną przeklasyfikowane na zyski lub straty	120	73	(48)	(339)	(194)	(65)	590	(67)	(1 113)	(655)	100	210	809	208	1 327	(120)	257	(80)	164	221	76	108	187	(235)	136
instrumenty zabezpieczające	23	(109)	188	158	260	(100)	(125)	(100)	(1 433)	(1 758)	296	28	1 008	198	1 530	(131)	(213)	277	(329)	(396)	832	41	(86)	142	929
różnice kursowe z przeliczenia jednostek działających za granicą	101	162	(201)	(467)	(405)	16	691	14	48	769	(140)	188	(7)	47	88	(14)	430	(300)	426	542	(598)	78	253	(351)	(618)
podatek odroczone	(4)	20	(35)	(30)	(49)	19	24	19	272	334	(55)	(6)	(192)	(37)	(201)	26	(57)	67	75	(158)	(11)	20	(26)	(175)	
Suma składników innych całkowitych dochodów	113	71	(49)	(335)	(200)	(65)	590	(67)	(1 129)	(671)	100	210	809	211	1 330	(120)	257	(80)	160	217	76	108	187	(248)	123
Całkowite dochody netto	258	(158)	603	(813)	(110)	61	(4 800)	548	(2 308)	(6 499)	968	1 759	1 694	142	4 563	216	2 049	1 489	2 203	5 957	2 164	1 862	1 884	1 386	7 296
Zyski(Strata) netto przypadający na	145	(229)	652	(478)	90	126	(5 390)	615	(1 179)	(5 828)	868	1 549	885	(69)	3 233	336	1 792	1 569	2 043	5 740	2 088	1 754	1 697	1 634	7 173
akcjonariuszy jednostki dominującej	149	(207)	655	(421)	176	64	(5 197)	538	(1 216)	(5 811)	756	1 367	795	(81)	2 837	337	1 608	1 527	1 789	5 261	1 920	1 541	1 603	1 591	6 655
akcjonariuszy/udziałowców niekontrolujących	(4)	(22)	(3)	(57)	(86)	62	(193)	77	37	(17)	112	182	90	12	396	(1)	184	42	254	479	168	213	94	43	518
Całkowite dochody netto przypadające na	258	(158)	603	(813)	(110)	61	(4 800)	548	(2 308)	(6 499)	968	1 759	1 694	142	4 563	216	2 049	1 489	2 203	5 957	2 164	1 862	1 884	1 386	7 296
akcjonariuszy jednostki dominującej	277	(186)	634	(613)	112	(54)	(4 597)	455	(2 387)	(6 584)	929	1 521	1 576	81	4 107	254	1 781	1 508	1 902	5 445	2 101	1 629	1 717	1 370	6 717
akcjonariuszy/udziałowców niekontrolujących	(19)	28	(31)	(200)	(222)	116	(203)	93	79	85	39	238	118	61	456	(38)	268	(19)	301	512	63	333	167	16	579
Zyski(Strata) netto i rozwidniony zyski(strata) netto na jedną akcję przypadający akcjonariuszom jednostki dominującej (w PLN na akcje)	0,35	(0,48)	1,54	(0,99)	0,41	0,15	(12,15)	1,26	(2,85)	(13,59)	1,77	3,19	1,86	(0,19)	6,63	0,79	3,76	3,57	4,18	12,30	4,49	3,60	3,75	3,72	15,56

*) Dane przekształcone – zmiana metody konsolidacji spółek Basell Orlen Polyoilfines Sp. z o.o. i Plocki Park Przemysłowo-Technologiczny S.A. zgodnie z MSF 11.

Skonsolidowane sprawozdanie z zysków lub strat i innych całkowitych dochodów

Wyszczególnienie, mln PLN	I kw. 2018	II kw. 2018	III kw. 2018	IV kw. 2018 *	12 m-cy 2018 *
Przychody ze sprzedaży	23 241	26 701	30 344	29 420	109 706
<i>przychody ze sprzedaży produktów i usług</i>	19 092	21 830	25 509	24 583	91 014
<i>przychody ze sprzedaży towarów i materiałów</i>	4 149	4 871	4 835	4 837	18 692
Koszt własny sprzedaży	(20 436)	(23 169)	(26 495)	(27 165)	(97 265)
<i>koszt wytworzenia sprzedanych produktów i usług</i>	(16 723)	(18 794)	(22 264)	(23 000)	(80 781)
<i>wartość sprzedanych towarów i materiałów</i>	(3 713)	(4 375)	(4 231)	(4 165)	(16 484)
Zysk brutto ze sprzedaży	2 805	3 532	3 849	2 255	12 441
Koszty sprzedaży	(1 135)	(1 140)	(1 223)	(1 247)	(4 745)
Koszty ogólnego zarządu	(378)	(387)	(384)	(441)	(1 590)
Pozostałe przychody operacyjne	344	514	155	1 375	2 150
Pozostałe koszty operacyjne	(262)	(194)	(137)	(607)	(1 152)
Strata/odwrócenie straty z tytułu utraty wartości instrumentów finansowych	5	(4)	5	(22)	(16)
Udział w wyniku finansowym jednostek wycenianych metodą praw własności	35	53	26	13	127
Zysk/(Strata) z działalności operacyjnej	1 414	2 374	2 291	1 326	7 215
Przychody finansowe	503	422	391	244	1 413
Koszty finansowe	(671)	(564)	(134)	(295)	(1 517)
Przychody i koszty finansowe netto	(168)	(142)	257	(51)	(104)
Strata/odwrócenie straty z tytułu utraty wartości instrumentów finansowych	(1)	0	0	0	(1)
Zysk/(Strata) przed opodatkowaniem	1 245	2 232	2 548	1 275	7 110
Podatek dochodowy	(201)	(459)	(473)	(373)	(1 506)
<i>podatek dochodowy bieżący</i>	(187)	(405)	(429)	(160)	(1 181)
<i>podatek odroczony</i>	(14)	(54)	(44)	(213)	(325)
Zysk/(Strata) netto	1 044	1 773	2 075	902	5 604
Inne całkowite dochody:	13	224	(144)	345	438
które nie zostaną następnie przeklasyfikowane na zyski lub straty	6	(9)	(12)	(9)	(24)
<i>zyski i straty aktuarialne</i>	0	0	0	(5)	(5)
<i>zyski/(straty) z tytułu inwestycji w instrumenty kapitałowe wyceniane w wartości godziwej przez inne całkowite dochody</i>	8	(12)	(14)	(5)	(23)
<i>podatek odroczony</i>	(2)	3	2	1	4
które zostaną przeklasyfikowane na zyski lub straty	7	233	(132)	354	462
<i>instrumenty zabezpieczające</i>	(39)	(343)	40	354	12
<i>koszty zabezpieczenia</i>	24	26	17	(29)	38
<i>różnice kursowe z przeliczenia jednostek działających za granicą</i>	16	492	(177)	84	415
<i>podatek odroczony</i>	6	58	(12)	(55)	(3)
Całkowite dochody netto	1 057	1 997	1 931	1 247	6 042
Zysk/(Strata) netto przypadający na	1 044	1 773	2 075	902	5 604
<i>akcjonariuszy jednostki dominującej</i>	1 042	1 744	2 063	897	5 556
<i>akcjonariuszy/udziałowców niekontrolujących</i>	2	29	12	5	48
Całkowite dochody netto przypadające na	1 057	1 997	1 931	1 247	6 042
<i>akcjonariuszy jednostki dominującej</i>	1 006	1 968	1 924	1 229	5 937
<i>akcjonariuszy/udziałowców niekontrolujących</i>	51	29	7	18	105
Zysk/(Strata) netto i rozdwojony zysk/(strata) netto na jedną akcję przypadający akcjonariuszom jednostki dominującej (w PLN na akcję)	2,44	4,07	4,83	2,10	12,99

*) W okresie 12 i 3 miesięcy zakończonym 31 grudnia 2018 roku Grupa dokonała korekty rozpoznanych w pozycji kary i odszkodowania kar otrzymanych za nienależyte wykonanie kontraktu budowy elektrociepłowni CCGT w Płocku w wysokości 190 mln PLN i skorygowała cenę nabycia środka trwałego.

Skonsolidowane sprawozdanie z sytuacji finansowej

Wyszczególnienie, mIn PLN	31.03.2013 *	30.06.2013 *	30.09.2013 *	31.12.2013 *	31.03.2014	30.06.2014	30.09.2014	31.12.2014	31.03.2015	30.06.2015	30.09.2015	31.12.2015
AKTYWA												
Rzeczowe aktywa trwałe	24 310	24 527	24 186	24 904	25 234	22 021	22 509	22 644	22 618	22 428	22 489	24 536
Nieruchomości inwestycyjne	124	126	125	121	120	113	113	111	109	111	113	103
Wartości niematerialne	1 224	982	974	823	1 059	615	636	703	788	606	617	1 298
Prawa wieczystego użytkowania gruntów	93	93	92	95	94	88	89	89	93	94	96	99
Inwestycje wyceniane metodą praw własności	605	589	610	615	632	652	675	672	703	661	746	774
Aktywa finansowe dostępne do sprzedaży	41	40	40	40	40	41	40	40	40	41	41	40
Aktywa z tytułu podatku odroczonego	272	301	262	151	154	237	223	385	244	272	261	365
Pozostałe aktywa finansowe	26	41	64	158	35	41	140	327	519	375	481	147
Aktywa trwałe	26 695	26 699	26 353	26 907	27 368	23 808	24 425	24 971	25 114	24 588	24 844	27 362
Zapasy	16 507	13 830	15 264	13 749	16 208	12 894	12 770	9 829	10 167	10 721	11 916	10 715
Należności z tytułu dostaw i usług oraz pozostałe należności	8 762	8 817	8 999	7 768	8 406	8 362	8 439	7 057	7 429	9 088	7 663	6 597
Pozostałe aktywa finansowe	82	288	78	165	176	203	339	862	674	455	520	974
Należności z tytułu podatku dochodowego	119	63	54	59	66	32	24	35	44	26	37	44
Środki pieniężne i ich ekwiwalenty	1 145	4 414	2 492	2 689	758	5 295	4 981	3 937	3 090	4 140	4 869	2 348
Aktywa trwałe przeznaczane do sprzedaży	20	20	16	15	24	13	6	34	17	7	17	97
Aktywa obrotowe	26 635	27 432	26 903	24 445	25 638	26 799	26 559	21 754	21 421	24 437	25 022	20 775
Aktywa razem	53 330	54 131	53 256	51 352	53 006	50 607	50 984	46 725	46 535	49 025	49 866	48 137
PASYWA												
KAPITAŁ WŁASNY												
Kapitał podstawowy	1 058	1 058	1 058	1 058	1 058	1 058	1 058	1 058	1 058	1 058	1 058	1 058
Kapitał z emisji akcji powyżej ich wartości nominalnej	1 227	1 227	1 227	1 227	1 227	1 227	1 227	1 227	1 227	1 227	1 227	1 227
Kapitał z tytułu stosowania rachunkowości zabezpieczeń	(52)	(141)	9	148	59	(39)	(133)	(1 319)	(1 061)	(1 030)	(215)	(80)
Kapitał z aktualizacji wyceny	2	1	1	0	0	0	0	0	0	0	0	0
Różnice kursowe z przeliczenia jednostek podporządkowanych	192	303	132	(201)	(231)	467	478	509	424	547	513	537
Zyski zatrzymane	24 328	23 480	24 134	23 716	23 803	17 990	18 528	17 296	18 052	18 713	19 508	19 431
Kapitał własny przypadający na akcjonariuszy jednostki dominującej	26 755	25 928	26 561	25 948	25 916	20 703	21 158	18 771	19 700	20 515	22 091	22 173
Kapitał własny przypadający udziałom niekontrolującym	1 808	1 833	1 803	1 603	1 696	1 492	1 585	1 615	1 654	1 892	2 010	2 071
Kapitał własny razem	28 563	27 761	28 364	27 551	27 612	22 195	22 743	20 386	21 354	22 407	24 101	24 244
ZOBOWIĄZANIA												
Kredyty, pożyczki i obligacje	6 507	6 852	5 772	6 507	7 734	10 123	10 054	9 670	8 733	8 046	9 656	8 131
Rezerwy	656	668	667	658	657	676	681	709	707	740	740	710
Zobowiązania z tytułu podatku odroczonego	673	581	717	538	482	458	465	75	113	332	549	674
Przychody przyszłych okresów	15	15	15	10	10	9	10	8	8	8	8	8
Pozostałe zobowiązania finansowe	153	177	157	133	219	468	702	1 843	819	785	1 128	704
Zobowiązania długoterminowe	8 004	8 293	7 328	7 846	9 102	11 734	11 912	12 305	10 380	9 911	12 081	10 227
Zobowiązania z tytułu dostaw i usług oraz pozostałe zobowiązania	12 449	14 405	15 120	14 013	12 985	14 392	14 668	11 215	11 310	13 732	11 454	10 658
Kredyty, pożyczki i dłużne papiery wartościowe	3 145	2 695	1 585	850	2 040	1 508	811	987	518	535	896	1 027
Podatek dochodowy	54	20	20	36	46	19	55	42	17	118	203	162
Rezerwy	764	577	604	821	874	424	497	648	704	475	597	749
Przychody przyszłych okresów	256	224	181	124	279	239	190	122	282	244	191	128
Pozostałe zobowiązania finansowe	95	155	53	110	64	96	108	1 020	1 970	1 603	343	870
Zobowiązania bezpośrednio związane z aktywami zaklasyfikowanymi jako przeznaczane do sprzedaży	0	1	1	1	4	0	0	0	0	0	0	72
Zobowiązania krótkoterminowe	16 763	18 077	17 564	15 955	16 292	16 678	16 329	14 034	14 801	16 707	13 684	13 666
Zobowiązania razem	24 767	26 370	24 892	23 801	25 394	28 412	28 241	26 339	25 181	26 618	25 765	23 893
Pasywa razem	53 330	54 131	53 256	51 352	53 006	50 607	50 984	46 725	46 535	49 025	49 866	48 137

*) Dane przekształcone – zmiana metody konsolidacji spółek Basell ORLEN Polyoolefines Sp. z o.o. i Plocki Park Przemysłowo-Technologiczny S.A. zgodnie z MSSF 11.

Skonsolidowane sprawozdanie z sytuacji finansowej

Wyszczególnienie, mln PLN	31.12.2015	31.03.2016	30.06.2016	30.09.2016	31.12.2016
AKTYWA					
Rzeczowe aktywa trwałe	24 536	25 037	26 136	26 520	27 671
Wartości niematerialne	1 298	1 521	1 176	1 176	1 377
Inwestycje wyceniane metodą praw własności	774	859	780	846	763
Aktywa z tytułu podatku odroczonego	365	338	376	311	167
Pozostałe aktywa finansowe	147	111	59	85	99
Pozostałe aktywa	242	247	253	251	244
Aktywa trwałe	27 362	28 113	28 780	29 189	30 321
Zapasy	10 715	9 236	10 646	10 388	11 182
Należności z tytułu dostaw i usług oraz pozostałe należności	6 641	6 604	7 857	7 770	8 674
Pozostałe aktywa finansowe	974	742	422	372	249
Środki pieniężne i ich ekwiwalenty	2 348	3 467	4 094	3 858	5 072
Aktywa trwałe przeznaczone do sprzedaży	97	55	10	27	61
Aktywa obrotowe	20 775	20 104	23 029	22 415	25 238
Aktywa razem	48 137	48 217	51 809	51 604	55 559
PASYWA					
KAPITAŁ WŁASNY					
Kapitał podstawowy	1 058	1 058	1 058	1 058	1 058
Kapitał z emisji akcji powyżej ich wartości nominalnej	1 227	1 227	1 227	1 227	1 227
Kapitał z tytułu stosowania rachunkowości zabezpieczeń	(80)	(145)	(330)	(103)	(355)
Kapitał z aktualizacji wyceny	0	0	0	0	5
Różnice kursowe z przeliczenia jednostek podporządkowanych	537	519	877	631	946
Zyski zatrzymane	19 431	19 768	20 520	22 047	23 882
Kapitał własny przypadający na akcjonariuszy jednostki dominującej	22 173	22 427	23 352	24 860	26 763
Kapitał własny przypadający udziałom niekontrolującym	2 071	2 033	2 240	2 221	2 522
Kapitał własny razem	24 244	24 460	25 592	27 081	29 285
ZOBOWIĄZANIA					
Kredyty, pożyczki i obligacje	8 131	7 893	7 892	7 624	7 446
Rezerwy	710	730	759	767	828
Zobowiązania z tytułu podatku odroczonego	674	664	853	928	809
Pozostałe zobowiązania finansowe	712	567	684	543	569
Zobowiązania długoterminowe	10 227	9 854	10 188	9 862	9 652
Zobowiązania z tytułu dostaw i usług oraz pozostałe zobowiązania	10 820	11 041	13 552	12 444	14 250
Kredyty i pożyczki	1 027	1 041	1 273	1 187	989
Rezerwy	749	767	406	465	666
Przychody przyszłych okresów	128	271	233	193	145
Pozostałe zobowiązania finansowe	870	748	565	372	572
Zobowiązania bezpośrednio związane z aktywami zaklasyfikowanymi jako przeznaczone do sprzedaży	72	35	0	0	0
Zobowiązania krótkoterminowe	13 666	13 903	16 029	14 661	16 622
Zobowiązania razem	23 893	23 757	26 217	24 523	26 274
Pasywa razem	48 137	48 217	51 809	51 604	55 559

Skonsolidowane sprawozdanie z sytuacji finansowej

Wyszczególnienie, mln PLN	31.12.2016	31.03.2017	30.06.2017	30.09.2017	31.12.2017	31.03.2018	30.06.2018	30.09.2018	31.12.2018
AKTYWA									
Rzeczowe aktywa trwale	27 671	27 364	27 978	28 499	29 071	29 197	29 963	30 181	31 390
Wartości niematerialne	1 377	1 529	1 222	1 249	1 272	1 543	1 202	1 268	1 323
Inwestycje wyceniane metodą praw własności	763	830	710	774	758	750	641	667	650
Aktywa z tytułu podatku odroczonego	167	132	109	60	49	32	26	30	70
Instrumenty pochodne	66	168	257	196	303	260	95	167	161
Pozostałe aktywa	277	286	283	288	287	344	337	345	338
Aktywa trwale	30 321	30 309	30 559	31 066	31 740	32 126	32 264	32 658	33 932
Zapasy	11 182	11 946	11 036	11 353	12 440	13 348	14 446	15 409	14 362
Należności z tytułu dostaw i usług oraz pozostałe należności	8 553	7 896	8 420	9 541	9 518	9 862	11 826	12 552	10 479
Należności z tytułu podatku dochodowego	121	74	101	81	80	101	86	88	114
Środki pieniężne i ich ekwiwalenty	5 072	3 816	5 833	6 533	6 244	4 080	5 278	6 012	4 192
Aktywa trwale przeznaczone do sprzedaży	61	25	15	12	75	62	22	75	202
Instrumenty pochodne	97	435	380	374	434	445	572	583	524
Pozostałe aktywa	152	94	145	116	133	68	77	79	336
Aktywa obrotowe	25 238	24 286	25 930	28 010	28 924	27 966	32 307	34 798	30 209
Aktywa razem	55 559	54 595	56 489	59 076	60 664	60 092	64 571	67 456	64 141
PASYWA									
KAPITAŁ WŁASNY									
Kapitał podstawowy	1 058	1 058	1 058	1 058	1 058	1 058	1 058	1 058	1 058
Kapitał z emisji akcji powyżej ich wartości nominalnej	1 227	1 227	1 227	1 227	1 227	1 227	1 227	1 227	1 227
Kapitał z tytułu stosowania rachunkowości zabezpieczeń	(355)	297	293	231	331	297	48	90	361
Kapitał z aktualizacji wyceny	5	5	5	5	5	11	2	(10)	(15)
Różnice kursowe z przeliczenia jednostek działających za granicą	946	475	467	643	334	326	808	639	709
Zyski zatrzymane	23 882	25 802	26 060	27 663	29 242	29 308	29 769	31 832	32 387
Kapitał własny przypadający na akcjonariuszy jednostki dominującej	26 763	28 864	29 110	30 827	32 197	32 227	32 912	34 836	35 727
Kapitał własny przypadający udziałom niekontrolującym	2 522	2 585	2 829	2 996	3 014	501	530	537	12
Kapitał własny razem	29 285	31 449	31 939	33 823	35 211	32 728	33 442	35 373	35 739
ZOBOWIĄZANIA									
Kredyty, pożyczki i obligacje	7 446	6 536	6 351	6 449	6 688	7 831	8 499	8 549	8 598
Rezerwy	828	813	844	845	902	902	931	929	1 055
Zobowiązania z tytułu podatku odroczonego	809	1 045	1 114	1 085	1 095	1 091	1 079	1 138	1 445
Instrumenty pochodne	280	127	119	134	75	53	70	46	42
Pozostałe zobowiązania	289	293	290	293	311	324	333	354	366
Zobowiązania długoterminowe	9 652	8 814	8 718	8 806	9 071	10 201	10 912	11 016	11 506
Zobowiązania z tytułu dostaw i usług oraz pozostałe zobowiązania	13 591	11 977	13 877	14 196	14 469	13 900	17 047	17 717	13 697
Zobowiązania z tytułu umów z klientami	0	0	0	0	0	164	227	251	231
Kredyty, pożyczki i obligacje	989	933	657	652	317	1 403	1 035	1 114	1 193
Rezerwy	666	724	451	539	673	820	564	736	1 019
Zobowiązania z tytułu podatku dochodowego	659	215	296	418	290	297	481	482	473
Instrumenty pochodne	403	149	195	208	313	287	576	500	193
Pozostałe zobowiązania	314	334	356	434	320	292	287	267	90
Zobowiązania krótkoterminowe	16 622	14 332	15 832	16 447	16 382	17 163	20 217	21 067	16 896
Zobowiązania razem	26 274	23 146	24 550	25 253	25 453	27 364	31 129	32 083	28 402
Pasywa razem	55 559	54 595	56 489	59 076	60 664	60 092	64 571	67 456	64 141

Skonsolidowane sprawozdanie z przepływów pieniężnych

Wyszczególnienie, mln PLN	I kw. 2013 *	II kw. 2013 *	III kw. 2013 *	IV kw. 2013 *	12 m-cy 2013 *	I kw. 2014	II kw. 2014	III kw. 2014	IV kw. 2014	12 m-cy 2014	I kw. 2015	II kw. 2015	III kw. 2015	IV kw. 2015	12 m-cy 2015
Przepływy pieniężne z działalności operacyjnej															
Zysk/(Strata) netto	145	(229)	652	(478)	90	126	(5 390)	615	(1 179)	(5 828)	868	1 549	885	(69)	3 233
Korekty o pozycje:															
Udział w wyniku finansowym jednostek wycenianych metodą praw własności	(10)	(4)	(20)	(6)	(40)	(16)	(21)	(23)	3	(57)	(31)	(73)	(85)	(64)	(253)
Amortyzacja	523	520	526	542	2 111	522	524	460	485	1 991	452	464	469	510	1 895
(Zysk)/Strata z tytułu różnic kursowych	56	72	(37)	(27)	64	(4)	796	(31)	119	880	(218)	156	48	38	24
Odsetki netto	64	78	74	56	272	52	77	63	49	241	54	51	46	48	199
Dywidendy	0	(2)	0	0	(2)	0	(2)	0	0	(2)	0	(2)	0	0	(2)
(Zysk)/Strata na działalności inwestycyjnej	(43)	(48)	110	75	94	36	4 971	(254)	262	5 015	113	488	107	398	1 106
Podatek dochodowy od zysku/(straty) przed opodatkowaniem	(32)	(36)	154	(19)	67	28	(340)	129	(235)	(418)	166	402	170	(273)	465
Zmiana stanu rezerw	56	159	41	135	391	63	(110)	64	124	141	56	142	139	126	463
Zmiana stanu kapitału pracującego	(2 011)	3 807	(294)	1 313	2 815	(3 965)	3 615	1 083	1 019	1 752	(419)	(371)	(1 482)	952	(1 320)
zapasy	(1 524)	2 720	(1 547)	1 325	974	(2 404)	3 253	223	3 034	4 106	(334)	(437)	(1 143)	1 259	(655)
należności	(550)	29	(207)	1 133	405	(780)	(177)	(36)	1 917	924	(332)	(1 215)	1 381	1 424	1 258
zobowiązania	63	1 058	1 460	(1 145)	1 436	(781)	539	896	(3 932)	(3 278)	247	1 281	(1 720)	(1 731)	(1 923)
Pozostałe korekty	(78)	(7)	(71)	(59)	(215)	(225)	(61)	101	(175)	(360)	26	(109)	(114)	(55)	(252)
Podatek dochodowy (zapłacony)	(2)	(21)	(40)	(44)	(107)	(57)	(4)	(43)	(64)	(168)	(87)	(18)	(51)	(48)	(204)
Środki pieniężne netto z (wykorzystane w) działalności operacyjnej	(1 332)	4 289	1 095	1 488	5 540	(3 440)	4 055	2 164	408	3 187	980	2 679	132	1 563	5 354
Przepływy pieniężne z działalności inwestycyjnej															
Nabycie składników rzeczowego majątku trwałego, wartości niematerialnych i praw wieczystego użytkowania gruntów	(524)	(460)	(622)	(776)	(2 382)	(761)	(943)	(973)	(1 023)	(3 700)	(616)	(629)	(605)	(1 229)	(3 079)
Sprzedaż składników rzeczowego majątku trwałego, wartości niematerialnych i praw wieczystego użytkowania gruntów	91	27	15	31	164	20	321	15	44	400	43	11	16	61	131
Nabycie akcji i udziałów skorygowane o przejęte środki pieniężne	0	(2)	0	(534)	(536)	(62)	(683)	0	(47)	(792)	0	(35)	0	(1 160)	(1 195)
Sprzedaż akcji i udziałów	0	0	0	0	0	0	46	2	0	48	0	1	0	0	1
Depozyty netto	12	5	1	1	19	3	(2)	(29)	1	(27)	1	17	2	8	28
Dywidendy otrzymane	0	2	20	0	22	0	2	0	0	2	0	3	115	75	192
Wpływy/Wydatki z tytułu udzielonych pożyczek	274	(241)	242	(3)	272	2	1	2	0	5	1	0	0	0	1
Pozostałe	19	33	(72)	20	0	(18)	(6)	43	25	44	3	(118)	(119)	58	(175)
Środki pieniężne netto z (wykorzystane w) działalności inwestycyjnej	(128)	(636)	(416)	(1 261)	(2 441)	(816)	(1 264)	(940)	(1 000)	(4 020)	(568)	(750)	(591)	(2 187)	(4 096)
Przepływy pieniężne z działalności finansowej															
Wpływy z otrzymanych kredytów i pożyczek	2 994	44	367	184	3 589	3 401	4 965	502	771	9 639	71	304	1 989	288	1 896
Emisja obligacji	0	400	0	300	700	0	2 350	0	0	2 350	0	0	0	0	0
Spłaty kredytów i pożyczek	(2 328)	(761)	(2 233)	(1 111)	(5 433)	(1 009)	(5 486)	(1 354)	(1 174)	(9 023)	(1 275)	(1 078)	(72)	(2 102)	(3 771)
Wykup dłużnych papierów wartościowych	0	0	0	(304)	(304)	0	0	0	0	0	0	0	0	0	0
Odsetki zapłacone	(80)	(60)	(80)	(90)	(310)	(60)	(76)	(60)	(49)	(245)	(54)	(98)	(56)	(50)	(258)
Dywidendy wypłacone	0	0	(642)	0	(642)	0	0	(617)	0	(617)	0	0	(706)	0	(706)
Płatności zobowiązań z tytułu umów leasingu finansowego	(7)	(7)	(7)	(7)	(28)	(8)	(8)	(8)	(6)	(30)	(7)	(6)	(8)	(7)	(28)
Otrzymane dotacje	0	0	0	1	1	0	0	0	10	10	0	0	0	1	1
Pozostałe	(3)	(1)	(4)	(3)	(11)	0	(2)	0	1	(1)	0	0	3	(3)	0
Środki pieniężne netto z (wykorzystane w) działalności finansowej	576	(385)	(2 599)	(30)	(2 438)	2 324	1 743	(1 537)	(447)	2 083	(1 265)	(878)	1 150	(1 873)	(2 866)
Zwiększenie/(Zmniejszenie) netto stanu środków pieniężnych i ich ekwiwalentów	(884)	3 268	(1 920)	197	661	(1 932)	4 534	(313)	(1 039)	1 250	(853)	1 051	691	(2 497)	(1 608)
Zmiana stanu środków pieniężnych i ich ekwiwalentów z tytułu różnic kursowych	0	1	(2)	0	(1)	1	3	(1)	(5)	(2)	6	(1)	38	(24)	19
Środki pieniężne i ich ekwiwalenty na początek okresu	2 029	1 145	4 414	2 492	2 029	2 689	758	5 295	4 981	2 689	3 937	3 090	4 140	4 869	3 937
Środki pieniężne i ich ekwiwalenty na koniec okresu	1 145	4 414	2 492	2 689	2 689	758	5 295	4 981	3 937	3 937	3 090	4 140	4 869	2 348	2 348

*) Dane przekształcone – zmiana metody konsolidacji spółek Basell ORLEN Polyoilfines Sp. z o.o. i Plocki Park Przemysłowo-Technologiczny S.A. zgodnie z MSSF 11.

Skonsolidowane sprawozdanie z przepływów pieniężnych

Wyszczególnienie, mln PLN	I kw. 2016	II kw. 2016	III kw. 2016	IV kw. 2016	12 m-cy 2016	I kw. 2017	II kw. 2017	III kw. 2017	IV kw. 2017	12 m-cy 2017
Przepływy pieniężne z działalności operacyjnej										
Zysk przed opodatkowaniem	434	2 036	1 927	2 490	6 887	2 539	2 123	2 060	1 995	8 717
Korekty o pozycje:										
Udział w wyniku finansowym jednostek wycenianych metodą praw własności	(85)	(99)	(68)	(45)	(297)	(69)	(55)	(62)	(62)	(248)
Amortyzacja	515	508	537	550	2 110	562	581	616	662	2 421
(Zysk)/Strata z tytułu różnic kursowych	41	238	(28)	36	287	(137)	45	65	(206)	(233)
Odsetki netto	50	78	36	55	219	50	53	52	49	204
Dywidendy	0	(5)	0	0	(5)	0	(4)	0	0	(4)
(Zysk)/Strata na działalności inwestycyjnej, w tym:	(43)	(1)	(2)	(253)	(299)	110	93	157	189	549
<i>utworzenie/(odwrócenie) odpisów aktualizujących wartość rzeczowych aktywów trwałych i wartości niematerialnych</i>	7	4	2	(158)	(145)	2	13	50	104	169
Zmiana stanu rezerw	30	19	79	202	330	71	62	86	126	345
Zmiana stanu kapitału pracującego	1 766	(713)	204	(441)	816	(1 735)	1 317	(267)	(1 282)	(1 967)
<i>zapasy</i>	1 477	(1 295)	172	(641)	(287)	(930)	915	(266)	(1 164)	(1 445)
<i>należności</i>	32	(930)	158	(939)	(1 679)	(72)	20	(1 472)	(55)	(1 579)
<i>zobowiązania</i>	257	1 512	(126)	1 139	2 782	(733)	382	1 471	(63)	1 057
Pozostałe korekty, w tym:	307	(259)	(445)	16	(381)	11	(531)	549	(160)	(131)
<i>zmiana stanu rozrachunków z tytułu odszkodowań od ubezpieczycieli w Grupie Unipetrol</i>	293	(298)	0	0	0	200	(475)	493	4	222
<i>nieodpłatnie otrzymane prawa majątkowe</i>	(51)	(43)	(65)	(81)	(240)	(70)	(59)	(85)	(96)	(310)
Podatek dochodowy (zapłacony)	(88)	(38)	(143)	(67)	(336)	(729)	(191)	(253)	(430)	(1 603)
Środki pieniężne netto z/(wykorzystane w) działalności operacyjnej	2 927	1 764	2 097	2 543	9 331	673	3 493	3 003	881	8 050
Przepływy pieniężne z działalności inwestycyjnej										
Nabycie składników rzeczowego majątku trwałego, wartości niematerialnych i praw wieczystego użytkowania gruntów	(1 533)	(1 271)	(1 149)	(1 080)	(5 033)	(889)	(1 112)	(879)	(1 159)	(4 039)
Nabycie akcji i udziałów skorygowane o przejęte środki pieniężne	0	(2)	0	0	(2)	0	0	0	(3)	(3)
Sprzedaż składników rzeczowego majątku trwałego, wartości niematerialnych i praw wieczystego użytkowania gruntów	61	22	10	48	141	50	18	17	20	105
Sprzedaż jednostki podporządkowanej	71	3	0	3	77	0	0	0	0	0
Dywidendy otrzymane	0	182	5	130	317	0	177	0	75	252
Rozliczenie instrumentów pochodnych niewyznaczonych dla celów rachunkowości zabezpieczeń	(1)	9	(7)	59	60	(64)	(25)	(78)	(67)	(234)
Pozostałe	3	1	(1)	1	4	(4)	2	1	(5)	(6)
Środki pieniężne netto z/(wykorzystane w) działalności inwestycyjnej	(1 399)	(1 056)	(1 142)	(839)	(4 436)	(907)	(940)	(939)	(1 139)	(3 925)
Przepływy pieniężne z działalności finansowej										
Wpływy z otrzymanych kredytów i pożyczek	2 130	1 985	35	44	3 586	19	223	132	2	6
Emisja obligacji	0	3 258	0	0	3 258	0	0	0	400	400
Splaty kredytów i pożyczek	(2 383)	(5 316)	(229)	(623)	(7 943)	(785)	(229)	(177)	(67)	(888)
Wykup obligacji	0	0	0	0	0	0	(400)	0	(300)	(700)
Odsetki zapłacone	(52)	(99)	(38)	(34)	(223)	(34)	(156)	(24)	(20)	(234)
Dywidendy wypłacone	0	0	(909)	(3)	(912)	0	0	(1 376)	(8)	(1 384)
<i>akcjonariuszom jednostki dominującej</i>	0	0	(855)	0	(855)	0	0	(1 283)	0	(1 283)
<i>akcjonariuszom niekontrolującym</i>	0	0	(54)	(3)	(57)	0	0	(93)	(8)	(101)
Płatności zobowiązań z tytułu umów leasingu finansowego	(7)	(8)	(6)	(7)	(28)	(7)	(7)	(7)	(7)	(28)
Pozostałe	1	(7)	(5)	63	52	(1)	0	(2)	(1)	(4)
Środki pieniężne netto z/(wykorzystane w) działalności finansowej	(311)	(187)	(1 152)	(560)	(2 210)	(808)	(569)	(1 454)	(1)	(2 832)
Zwiększenie/(Zmniejszenie) netto stanu środków pieniężnych i ich ekwiwalentów	1 217	521	(197)	1 144	2 685	(1 042)	1 984	610	(259)	1 293
Zmiana stanu środków pieniężnych i ich ekwiwalentów z tytułu różnic kursowych	(98)	106	(39)	70	39	(214)	33	90	(30)	(121)
Środki pieniężne i ich ekwiwalenty na początek okresu	2 348	3 467	4 094	3 858	2 348	5 072	3 816	5 833	6 533	5 072
Środki pieniężne i ich ekwiwalenty na koniec okresu	3 467	4 094	3 858	5 072	5 072	3 816	5 833	6 533	6 244	6 244

Skonsolidowane sprawozdanie z przepływów pieniężnych

Wyszczególnienie, mln PLN	I kw. 2018	II kw. 2018	III kw. 2018	IV kw. 2018 *	12 m-cy 2018 *
Przepływy pieniężne z działalności operacyjnej					
Zysk przed opodatkowaniem	1 245	2 232	2 548	1 275	7 110
Korekty o pozycje:					
Udział w wyniku finansowym jednostek wycenianych metodą praw własności	(35)	(53)	(26)	(13)	(127)
Amortyzacja	626	673	677	697	2 673
(Zysk)/Strata z tytułu różnic kursowych	68	314	(148)	85	319
Odsetki netto	49	47	53	54	203
Dywidendy	0	(4)	0	0	(4)
(Zysk)/Strata na działalności inwestycyjnej, w tym:	145	(192)	(145)	(908)	(1 100)
<i>utworzenie/(odwrócenie) odpisów aktualizujących wartość rzeczowych aktywów trwałych, wartości niematerialnych i pozostałych składników majątku trwałego</i>	(3)	16	16	(733)	(704)
Zmiana stanu rezerw	150	129	172	285	736
Zmiana stanu kapitału pracującego	(1 398)	(710)	631	(1 582)	(3 059)
<i>zapasy</i>	(880)	(924)	(1 026)	1 101	(1 729)
<i>należności</i>	(280)	(1 581)	(633)	1 425	(1 069)
<i>zobowiązania</i>	(238)	1 795	2 290	(4 108)	(261)
Pozostałe korekty, w tym:	(137)	(347)	220	(468)	(732)
<i>nieodpłatnie otrzymane prawa majątkowe</i>	(130)	(84)	(152)	(128)	(494)
Podatek dochodowy (zapłacony)	(203)	(210)	(430)	(196)	(1 039)
Środki pieniężne netto z/(wykorzystane w) działalności operacyjnej	510	1 879	3 552	(771)	4 980
Przepływy pieniężne z działalności inwestycyjnej					
Nabycie składników rzeczowego majątku trwałego, wartości niematerialnych i praw wieczystego użytkowania gruntów	(1 149)	(1 056)	(1 065)	(1 374)	(4 454)
Nabycie akcji	0	(25)	0	0	(25)
Sprzedaż składników rzeczowego majątku trwałego, wartości niematerialnych i praw wieczystego użytkowania gruntów	58	47	21	35	161
Dywidendy otrzymane	0	129	0	67	196
Rozliczenie instrumentów pochodnych niewyznaczonych dla celów rachunkowości zabezpieczeń	(170)	258	39	212	339
Pozostałe	(4)	0	(4)	(7)	(15)
Środki pieniężne netto z/(wykorzystane w) działalności inwestycyjnej	(1 265)	(647)	(1 009)	(1 067)	(3 798)
Przepływy pieniężne z działalności finansowej					
Wykup akcji niekontrolujących Unipetrol a.s.	(3 531)	0	(691)	0	(4 222)
Wpływy z otrzymanych kredytów i pożyczek	2 126	7	57	44	2 232
Emisja obligacji	0	400	200	0	600
Spłaty kredytów i pożyczek	(1)	(90)	(2)	(6)	(97)
Wykup obligacji	0	(200)	0	0	(200)
Odsetki zapłacone	(28)	(152)	(27)	(24)	(231)
Dywidendy wypłacone	0	(1)	(1 283)	0	(1 284)
<i>akcjonariuszom jednostki dominującej</i>	0	0	(1 283)	0	(1 283)
<i>akcjonariuszom niekontrolującym</i>	0	(1)	0	0	(1)
Płatności zobowiązań z tytułu umów leasingu finansowego	(8)	(9)	(7)	(8)	(32)
Pozostałe	(1)	0	(3)	1	(3)
Środki pieniężne netto z/(wykorzystane w) działalności finansowej	(1 443)	(45)	(1 756)	7	(3 237)
Zwiększenie/(Zmniejszenie) netto stanu środków pieniężnych i ich ekwiwalentów	(2 198)	1 187	787	(1 831)	(2 055)
Zmiana stanu środków pieniężnych i ich ekwiwalentów z tytułu różnic kursowych	34	11	(53)	11	3
Środki pieniężne i ich ekwiwalenty na początek okresu	6 244	4 080	5 278	6 012	6 244
Środki pieniężne i ich ekwiwalenty na koniec okresu	4 080	5 278	6 012	4 192	4 192

*) W okresie 12 i 3 miesięcy zakończonym 31 grudnia 2018 roku Grupa dokonała korekty rozpoznanych w pozycji kary i odszkodowania kar otrzymanych za nienależyte wykonanie kontraktu budowy elektrociepłowni CCGT w Płocku w wysokości 190 mln PLN i skorygowała cenę nabycia środka trwałego.

Skonsolidowane sprawozdanie z przepływów pieniężnych

Wyszczególnienie, min PLN	I kw. 2019	II kw. 2019	III kw. 2019	IV kw. 2019	12 m-cy 2019
Przepływy pieniężne z działalności operacyjnej					
Zysk przed opodatkowaniem	994	2 123	1 567	668	5 352
Korekty o pozycje:					
Udział w wyniku finansowym jednostek wycenianych metodą praw własności	(44)	(38)	(35)	(19)	(136)
Amortyzacja	833	846	893	925	3 497
(Zysk)/Strata z tytułu różnic kursowych	15	(100)	239	(226)	(72)
Odsetki netto	70	55	67	80	272
Dywidendy	0	(5)	0	0	(5)
(Zysk)/Strata na działalności inwestycyjnej	(19)	26	175	134	316
<i>utworzenie/(odwrócenie) odpisów aktualizujących wartość rzeczowych aktywów trwałych,</i>					
<i>wartości niematerialnych i pozostałych składników majątku trwałego</i>	10	17	73	79	179
<i>rozliczenie i wycena pochodnych instrumentów finansowych</i>	(28)	(42)	88	143	161
Zmiana stanu rezerw	251	266	167	351	1 035
Zmiana stanu kapitału pracującego	(542)	1 194	726	(196)	1 182
<i>zapasy</i>	(955)	752	28	(534)	(709)
<i>należności</i>	(987)	(340)	702	1 567	942
<i>zobowiązania</i>	1 400	782	(4)	(1 229)	949
Pozostałe korekty, w tym:	199	(518)	(26)	(279)	(624)
<i>nieodpłatnie otrzymane prawa majątkowe</i>	(165)	(172)	(164)	(182)	(683)
<i>depozyty zabezpieczające</i>	(1)	(73)	(106)	(187)	(367)
<i>zmiana stanu rozrachunków z tytułu rozliczonych instrumentów pochodnych niewyznaczonych dla celów rachunkowości zabezpiecz;</i>	331	(319)	184	72	268
Podatek dochodowy (zapłacony)	(566)	(355)	(342)	(235)	(1 498)
Środki pieniężne netto z/(wykorzystane w) działalności operacyjnej	1 191	3 494	3 431	1 203	9 319
Przepływy pieniężne z działalności inwestycyjnej					
Nabycie składników rzeczowego majątku trwałego,	(834)	(894)	(1 070)	(1 652)	(4 450)
wartości niematerialnych i aktywów z tytułu praw do użytkowania					
Sprzedaż składników rzeczowego majątku trwałego,	171	63	3	8	245
wartości niematerialnych i aktywów z tytułu praw do użytkowania					
Dywidendy otrzymane	0	112	0	0	112
Rozliczenie instrumentów pochodnych niewyznaczonych dla celów rachunkowości zabezpieczeń	(8)	48	37	5	82
Pozostałe	5	(4)	(2)	18	17
Środki pieniężne netto z/(wykorzystane w) działalności inwestycyjnej	(666)	(675)	(1 032)	(1 621)	(3 994)
Przepływy pieniężne z działalności finansowej					
Zmiana środków pieniężnych związana z wykupem akcjonariuszy niekontrolujących UNIPETROL, a.s.	212	(12)	0	(10)	190
Wpływy z otrzymanych kredytów	304	58	7	12	381
Spłaty kredytów	(410)	(2)	(65)	(15)	(492)
Wykup obligacji	(1 000)	0	0	0	(1 000)
Odsetki zapłacone od kredytów i obligacji	(29)	(153)	(14)	(22)	(218)
Odsetki zapłacone z tytułu leasingu	(15)	(20)	(16)	(17)	(68)
Dywidendy wypłacone	0	0	(1 497)	0	(1 497)
<i>akcjonariuszom jednostki dominującej</i>	0	0	(1 497)	0	(1 497)
Płatności zobowiązań z tytułu umów leasingu	(97)	(173)	(153)	(233)	(656)
<i>opłaty z tytułu leasingu krótkoterminowego i niskocennego</i>	(2)	(20)	(41)	(86)	(149)
Pozostałe	(1)	0	(1)	(1)	(3)
Środki pieniężne netto z/(wykorzystane w) działalności finansowej	(1 036)	(302)	(1 739)	(286)	(3 363)
Zwiększenie/(Zmniejszenie) netto stanu środków pieniężnych i ich ekwiwalentów	(511)	2 517	660	(704)	1 962
Zmiana stanu środków pieniężnych i ich ekwiwalentów z tytułu różnic kursowych	(16)	(14)	(15)	50	5
Środki pieniężne i ich ekwiwalenty na początek okresu	4 192	3 665	6 168	6 813	4 192
Środki pieniężne i ich ekwiwalenty na koniec okresu	3 665	6 168	6 813	6 159	6 159
<i>w tym środki pieniężne o ograniczonej możliwości dysponowania</i>	82	93	63	1 086	1 086

Skonsolidowane sprawozdanie z przepływów pieniężnych

Wyszczególnienie, mln PLN	I kw. 2020	II kw. 2020*	III kw. 2020	IV kw. 2020	12 m-cy 2020
Przepływy pieniężne z działalności operacyjnej					
Zysk/(Strata) przed opodatkowaniem	(2 562)	4 449	822	147	2 856
Korekty o pozycje:					
Udział w wyniku finansowym jednostek wycenianych metodą praw własności	(12)	(55)	(36)	(46)	(149)
Amortyzacja	935	1 128	1 188	1 306	4 557
(Zysk)/Strata z tytułu różnic kursowych	557	(246)	196	152	659
Odsetki netto	35	114	135	108	392
Dywidendy	0	(6)	0	0	(6)
(Zysk)/Strata na działalności inwestycyjnej, w tym:	(600)	(3 646)	76	576	(3 594)
<i>utworzenie/(odwrócenie) odpisów aktualizujących wartość rzeczowych aktywów trwałych,</i>					
<i>wartości niematerialnych i pozostałych składników majątku trwałego</i>	504	146	(8)	949	1 591
<i>rozliczenie i wycena pochodnych instrumentów finansowych</i>	(1 106)	273	90	(372)	(1 115)
<i>(zysk) z tytułu okazynego nabycia Grupy ENERGA</i>	0	(4 062)	0	0	(4 062)
Zmiana stanu rezerw	318	436	496	452	1 702
Zmiana stanu kapitału pracującego	1 408	2 312	(585)	(926)	2 209
zapasów, w tym:	2 984	241	(174)	93	3 144
<i>odpisy wartości zapasów do wartości netto możliwej do uzyskania</i>	2 075	(1 560)	97	(26)	586
<i>należności</i>	1 478	1 135	(973)	612	2 252
<i>zobowiązania</i>	(3 054)	936	562	(1 631)	(3 187)
Pozostałe korekty, w tym:	676	(807)	(121)	(383)	(635)
<i>rozliczenie dotacji na prawa majątkowe</i>	(179)	(169)	(190)	(211)	(749)
<i>depozyty zabezpieczające</i>	481	(364)	221	(198)	140
<i>zmiana stanu rozrachunków z tytułu rozliczonych instrumentów zabezpieczających przepływy pieniężne</i>	188	(161)	(37)	16	6
Podatek dochodowy (zapłacony)	(225)	(337)	(57)	(125)	(744)
Srodki pieniężne netto z/(wykorzystane w) działalności operacyjnej	530	3 342	2 114	1 261	7 247
Przepływy pieniężne z działalności inwestycyjnej					
Nabycie składników rzeczowego majątku trwałego, wartości niematerialnych i aktywów z tytułu praw do użytkowania	(1 233)	(1 988)	(1 988)	(2 364)	(7 573)
Nabycie akcji/udziałów pomniejszone o środki pieniężne, w tym:	0	(1 609)	0	(391)	(2 000)
<i>nabycie Grupy ENERGA</i>	0	(1 609)	0	(377)	(1 986)
Sprzedaż składników rzeczowego majątku trwałego, wartości niematerialnych i aktywów z tytułu praw do użytkowania	22	19	19	10	70
Lokaty krótkoterminowe	(108)	33	(62)	66	(71)
Dywidendy otrzymane	0	40	37	67	144
Wypływy z tytułu udzielonych pożyczek	0	(34)	0	170	136
Rozliczenie instrumentów pochodnych niewyznaczonych dla celów rachunkowości zabezpieczeń	(199)	983	(347)	313	750
Pozostałe	(9)	(13)	15	56	49
Srodki pieniężne netto z/(wykorzystane w) działalności inwestycyjnej	(1 527)	(2 569)	(2 326)	(2 073)	(8 495)
Przepływy pieniężne z działalności finansowej					
Wpływy z otrzymanych kredytów i pożyczek	126	2 192	1 175	2 435	5 928
Emisja obligacji	0	0	0	1 000	1 000
Splaty kredytów i pożyczek	(2)	(4 401)	(2 332)	(2 299)	(9 034)
Wykup obligacji	0	(100)	0	0	(100)
Odsetki zapłacone od kredytów i obligacji	(14)	(167)	(102)	(14)	(297)
Odsetki zapłacone z tytułu leasingu	(52)	(20)	(19)	(20)	(111)
Dywidendy wypłacone	0	(2)	(426)	0	(428)
<i>akcjonariuszom jednostki dominującej</i>	0	0	(428)	0	(428)
Płatności zobowiązań z tytułu umów leasingu	(193)	(188)	(106)	(188)	(675)
Pozostałe	0	9	3	(6)	6
Srodki pieniężne netto z/(wykorzystane w) działalności finansowej	(135)	(2 677)	(1 807)	908	(3 711)
Zwiększenie/(Zmniejszenie) netto stanu środków pieniężnych i ich ekwiwalentów	(1 132)	(1 904)	(2 019)	96	(4 959)
Zmiana stanu środków pieniężnych i ich ekwiwalentów z tytułu różnic kursowych	77	(31)	(39)	33	40
Srodki pieniężne i ich ekwiwalenty na początek okresu	6 159	5 104	3 169	1 111	6 159
Srodki pieniężne i ich ekwiwalenty na koniec okresu	5 104	3 169	1 111	1 240	1 240
<i>w tym środki pieniężne o ograniczonej możliwości dysponowania</i>	<i>1 089</i>	<i>219</i>	<i>188</i>	<i>217</i>	<i>217</i>

*) Dane przekształcone.

Skonsolidowane sprawozdanie z przepływów pieniężnych

Wyszczególnienie, mIn PLN	I kw. 2021*	II kw. 2021*	III kw. 2021*	IV kw. 2021	12 m-cy 2021
Przepływy pieniężne z działalności operacyjnej					
Zysk/(Strata) przed opodatkowaniem	2 161	2 854	3 557	5 111	13 683
Korekty o pozycje:					
Udział w wyniku finansowym jednostek wycenianych metodą praw własności	(81)	(207)	(100)	(225)	(613)
Amortyzacja	1 311	1 294	1 328	1 408	5 341
(Zysk)/Strata z tytułu różnic kursowych	20	(220)	160	(112)	(152)
Odsetki netto	100	121	101	109	431
Dywidendy	0	(3)	0	0	(3)
(Zysk)/Strata na działalności inwestycyjnej	(413)	(215)	(328)	(2 699)	(3 655)
Zmiana stanu rezerw	1 123	1 233	1 537	2 206	6 099
Zmiana stanu kapitału pracującego	(302)	425	(1 196)	(3 369)	(4 442)
zapasy	(1 967)	(469)	(1 155)	(2 178)	(5 769)
należności	(675)	(1 299)	(1 438)	(378)	(3 790)
zobowiązania	2 340	2 193	1 397	(813)	5 117
Pozostałe korekty	75	264	(358)	(2 181)	(2 200)
Podatek dochodowy (zapłacony)	(136)	(429)	(415)	(214)	(1 194)
Środki pieniężne netto z/(wykorzystane w) działalności operacyjnej	3 858	5 117	4 286	34	13 295
Przepływy pieniężne z działalności inwestycyjnej					
Nabycie składników rzeczowego majątku trwałego, wartości niematerialnych i aktywów z tytułu praw do użytkowania	(3 394)	(2 145)	(2 023)	(3 663)	(11 225)
Nabycie akcji/udziałów pomniejszone o środki pieniężne	(210)	(562)	0	0	(772)
Sprzedaż składników rzeczowego majątku trwałego, wartości niematerialnych i aktywów z tytułu praw do użytkowania	24	28	16	27	95
Lokaty krótkoterminowe	34	0	0	28	62
Zmiana struktury właścicielskiej w Baltic Power	(35)	0	0	0	(35)
Dywidendy otrzymane	0	152	0	173	325
Przepływy netto z tytułu pożyczek	0	0	1	1	2
Rozliczenie instrumentów pochodnych niewyznaczonych dla celów rachunkowości zabezpieczeń	(181)	(353)	(164)	2 482	1 784
Pozostałe	16	1	(34)	42	25
Środki pieniężne netto z/(wykorzystane w) działalności inwestycyjnej	(3 746)	(2 879)	(2 204)	(910)	(9 739)
Przepływy pieniężne z działalności finansowej					
Wpływy z otrzymanych kredytów i pożyczek	4 304	1 952	3 138	4 998	14 392
Emisja obligacji	994	2 231	0	0	3 225
Splaty kredytów i pożyczek	(4 405)	(3 007)	(3 122)	(4 171)	(14 705)
Wykup obligacji	0	(2 252)	(200)	0	(2 452)
Odsetki zapłacone od kredytów, pożyczek i obligacji	(31)	(182)	(79)	(26)	(318)
Odsetki zapłacone z tytułu leasingu	(65)	(27)	(27)	(32)	(151)
Dywidendy wypłacone	0	(1)	(1 497)	0	(1 498)
Płatności zobowiązań z tytułu umów leasingu	(209)	(164)	(165)	(163)	(701)
Otrzymane dotacje	0	0	89	154	243
Pozostałe	3	0	(41)	(3)	(41)
Środki pieniężne netto z/(wykorzystane w) działalności finansowej	591	(1 450)	(1 904)	757	(2 006)
Zwiększenie/(Zmniejszenie) netto stanu środków pieniężnych i ich ekwiwalentów	703	788	178	(119)	1 550
Zmiana stanu środków pieniężnych i ich ekwiwalentów z tytułu różnic kursowych	60	(16)	5	57	106
Środki pieniężne i ich ekwiwalenty na początek okresu	1 240	2 003	2 775	2 958	1 240
Środki pieniężne i ich ekwiwalenty na koniec okresu	2 003	2 775	2 958	2 896	2 896
w tym środki pieniężne o ograniczonej możliwości dysponowania	365	369	380	398	398

*) Dane przekształcone.

Produkcja wolumenowa

Produkcja tys. ton	Rok 2013 *	Rok 2014	Rok 2015	Rok 2016	I kw. 2017	II kw. 2017	III kw. 2017	IV kw. 2017	Rok 2017	I kw. 2018	II kw. 2018	III kw. 2018	IV kw. 2018	Rok 2018	I kw. 2019	II kw. 2019	III kw. 2019	IV kw. 2019	Rok 2019	I kw. 2020	
Segment Downstream	GK ORLEN	GK ORLEN	GK ORLEN	GK ORLEN	GK ORLEN	GK ORLEN	GK ORLEN	GK ORLEN	GK ORLEN	GK ORLEN	GK ORLEN	GK ORLEN	GK ORLEN	GK ORLEN	GK ORLEN	GK ORLEN	GK ORLEN	GK ORLEN	GK ORLEN	GK ORLEN	GK ORLEN
Przerób ropy	28 216	27 276	30 909	30 147	7 894	7 622	8 966	8 746	33 228	8 529	7 461	8 694	8 696	33 380	8 225	8 289	9 013	8 352	33 879	7 683	
Lekkie destylaty [benzyna, LPG]	6 295	5 773	6 925	7 039	1 759	1 787	1 987	1 993	7 526	1 770	1 576	1 973	2 025	7 344	1 714	1 881	1 937	1 852	7 384	1 667	
Srednie destylaty [olej napędowy, lekki olej opałowy, paliwo lotnicze]	12 920	12 529	14 644	14 243	3 622	3 568	4 212	4 004	15 406	3 971	3 595	4 136	4 114	15 816	3 867	4 077	4 285	4 060	16 289	3 675	
Frakcje ciężkie [ciężki olej opałowy, asfalt, oleje]	4 856	4 516	4 549	4 547	1 084	1 072	1 398	1 333	4 887	1 095	1 213	1 341	1 325	4 974	1 060	1 138	1 303	1 224	4 725	917	
Monomery [etylen, propylen]	799	819	836	680	207	226	247	212	892	256	215	221	181	873	253	284	266	241	1 044	250	
Polimery [polietylen, polipropylen]	520	596	439	283	123	145	143	154	565	143	142	111	136	532	146	139	135	129	549	115	
Aromaty [benzen, toluen, parakswylen, ortokswylen]	386	417	353	249	78	71	111	104	364	108	97	90	75	370	112	116	101	95	424	102	
Nawozy sztuczne [CANWIL, siarczan amonu, saletra amonowa, pozostałe nawozy]	1 028	1 157	1 147	1 158	268	296	284	240	1 088	308	244	295	227	1 074	297	205	267	290	1 059	286	
Tworzywa sztuczne [PCW, przetworstwo PCW]	424	424	441	371	105	98	95	97	395	112	92	96	83	383	97	107	84	45	333	105	
PTA	566	561	584	601	156	100	159	104	519	149	128	127	82	486	158	164	174	152	648	163	
Pozostałe	2 304	2 255	2 313	2 523	617	780	683	702	2 782	648	641	673	630	2 592	693	640	722	678	2 733	659	
Produkcja razem	30 098	29 047	32 231	31 694	8 019	8 143	9 319	8 943	34 424	8 560	7 943	9 063	8 878	34 444	8 397	8 751	9 274	8 766	35 188	7 939	

*) Dane przekształcone – zmiana metody konsolidacji spółek Basell ORLEN Polyolefines Sp. z o.o. i Plocki Park Przemysłowo-Technologiczny S.A. zgodnie z MSSF 11.

Sprzedaż wolumenowa

Sprzedaż tys. ton	12 m-cy 2013 *	12 m-cy 2014	12 m-cy 2015	12 m-cy 2016	I kw. 2017	II kw. 2017	III kw. 2017	IV kw. 2017	12 m-cy 2017	I kw. 2018	II kw. 2018	III kw. 2018	IV kw. 2018	12 m-cy 2018	I kw. 2019	II kw. 2019	III kw. 2019	IV kw. 2019	12 m-cy 2019	I kw. 2020
Segment Downstream	28 376	27 706	30 380	30 708	7 583	7 906	8 946	8 490	32 925	7 729	7 955	8 479	8 553	32 716	7 801	8 109	8 631	8 199	32 740	6 999
Lekkie destylaty [benzyna, LPG]	5 230	4 623	5 437	5 765	1 344	1 423	1 495	1 556	5 818	1 251	1 249	1 442	1 508	5 450	1 206	1 349	1 339	1 337	5 231	1 066
Średnie destylaty [olej napędowy, lekki olej opałowy, paliwo lotnicze]	10 240	10 092	11 995	12 460	2 996	3 196	3 663	3 488	13 343	3 134	3 299	3 598	3 622	13 653	3 279	3 442	3 703	3 550	13 974	2 873
Frakcje ciężkie [ciężki olej opałowy, asfalt, oleje]	4 813	4 527	4 544	4 334	1 101	1 058	1 396	1 324	4 879	1 113	1 221	1 292	1 406	5 032	1 079	1 151	1 291	1 263	4 784	875
Monomery [etylen, propylen]	832	837	878	681	208	213	239	208	868	252	207	229	161	849	259	270	258	235	1 022	244
Polimery [polietylen, polipropylen]	510	592	482	245	135	129	146	140	550	149	140	131	120	540	139	136	133	111	519	100
Aromaty [benzen, toluen, paraksylen, ortoksylen]	381	413	358	248	73	71	110	106	360	106	97	90	75	368	115	116	104	89	424	105
Nawozy sztuczne [CANWIL, siarczan amonu, saletra amonowa, pozostałe nawozy]	1 034	1 143	1 146	1 089	262	202	367	250	1 081	251	264	308	244	1 067	280	223	268	259	1 030	283
Tworzywa sztuczne [PCW, granulat PCW]	423	418	445	351	113	92	100	86	391	103	105	94	69	371	106	99	90	48	343	109
PTA	556	571	587	605	149	109	157	108	523	142	148	120	98	508	151	163	173	160	647	156
Pozostałe	4 357	4 490	4 508	4 930	1 202	1 413	1 273	1 224	5 112	1 228	1 225	1 175	1 250	4 878	1 187	1 160	1 272	1 147	4 766	1 188
Segment Detal	7 516	7 776	7 986	8 187	1 953	2 262	2 336	2 268	8 819	2 167	2 375	2 501	2 405	9 448	2 236	2 480	2 620	2 481	9 817	2 213
Lekkie destylaty [benzyna, LPG]	2 832	2 916	3 000	3 136	743	871	895	830	3 339	786	904	946	910	3 546	849	973	1 012	942	3 776	855
Średnie destylaty [olej napędowy, lekki olej opałowy]	4 684	4 860	4 986	5 051	1 210	1 391	1 441	1 438	5 480	1 381	1 471	1 555	1 495	5 902	1 387	1 507	1 608	1 539	6 041	1 358
Segment Wydobycie	17	258	310	558	147	153	172	166	638	171	182	172	203	728	184	179	180	193	736	204
GK ORLEN - razem	35 909	35 740	38 676	39 453	9 683	10 321	11 454	10 924	42 382	10 067	10 512	11 152	11 161	42 892	10 221	10 768	11 431	10 873	43 293	9 416

*) Dane przekształcone – zmiana metody konsolidacji spółek Basell ORLEN Polyolefines Sp. z o.o. i Plocki Park Przemysłowo-Technologiczny S.A. zgodnie z MSSF 11.